

LOUVRE

Lens

GUIDE DE VISITE AVEC UN TOUT-PETIT



À destination
des adultes
accompagnants



La visite d'un musée avec un tout-petit est un moment de découverte et de partage. Il relève parfois aussi du parcours du combattant ! Le Louvre-Lens propose ici *informations, trucs et astuces* pour bien vivre ce moment avec votre enfant.

> À qui s'adresse ce guide ?

À tous les adultes qui aident leurs petits à bien grandir et à explorer de nouveaux lieux.

> À quoi sert ce guide ?

AVANT LA VISITE

À préparer votre visite au musée en anticipant les besoins que vous aurez sur place.

PENDANT LA VISITE

À bien vivre votre moment au musée, de votre arrivée à votre départ.

APRÈS LA VISITE

À faire le bilan de votre venue et des émotions de la journée.

> Le Louvre-Lens c'est...

La **Galerie d'exposition temporaire**
(2 grandes expositions par an)

Une **Galerie du temps** gratuite présentant environ 250 œuvres, principalement issues des collections du Louvre à Paris

Un **parc de 20 hectares** interdit aux véhicules motorisés

Une **médiathèque** avec des coussins, des jeux, des livres pour adultes et enfants



Préparez votre visite!

Les informations pratiques



Les horaires d'ouverture

Le musée :

10h → 18h

Fermé le mardi

et certains jours fériés

(1^{er} janvier, 1^{er} mai et 25 décembre)

Fermeture des caisses

à 17h15

Le parc : Ouvert tous les jours,
y compris le mardi

Du 1^{er} nov. au 30 avril : 8h → 19h

Du 1^{er} mai au 31 oct. : 7h → 21h

Privilégiez les visites
en matinée, lorsqu'il y a
moins de monde!



Comment venir ?

Le musée est situé au
99, rue Paul Bert 62300 Lens

En train : Arrêt Gare de Lens

Puis en bus :

Réseau de bus TADAO

→ Ligne 1: Arrêt « Parc

du Louvre-Lens »

(à 600 mètres à pied du musée)

→ Ligne 41: Arrêt « Louvre-Lens »

(à 200 mètres à pied du musée).

En vélo : Des parkings à vélos
sont disponibles dans le parc.
Les trottinettes électriques ne
sont pas autorisées dans le parc.

En voiture :

La ville de Lens est desservie par
l'autoroute A21, elle-même reliée
aux autoroutes A1 – E17 (Lille-Paris)
et A26 – E15 (Calais-Reims).

Parkings gratuits près du musée

1. Parking Paul Bert

99, rue Paul Bert 62300 Lens

> L'idéal en cas de mauvais temps.

2. Parking Jean Jaurès

rue du Dr Piette 62800 Liévin

> L'occasion de faire une balade
en traversant le parc du musée.
À privilégier par beau temps.

Les jours de match au stade Bollaert-Delelis,
le stationnement est perturbé. L'information
figure en première page du site du musée.



Faut-il un billet et dois-je le réserver ?

Parc, Galerie du temps et médiathèque :

gratuits, sans réservation
et sans billet.

Galerie d'exposition temporaire :

> payante pour les adultes

> gratuite pour les - de 18 ans.

Pour participer à une activité familles (visite, atelier...) :

Informations, dates et horaires
sur le site louvrelens.fr

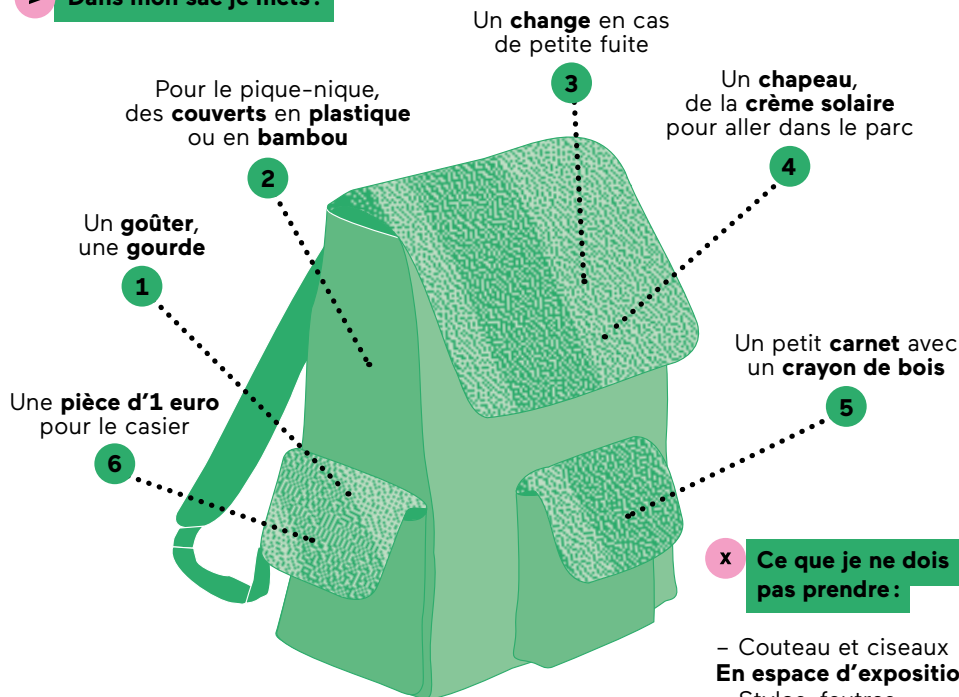
Activités gratuites tous les jours
à la médiathèque.

Achat du billet : sur le site
louvrelens.fr ou en billetterie,
sur place le jour même.

Avec votre billet,
vous pouvez rentrer et
sortir toute la journée!

Préparez votre sac pour le musée!

> Dans mon sac je mets :



x Ce que je ne dois pas prendre :

- Couteau et ciseaux
- En espace d'exposition :**
 - Stylos, feutres
- Dans le musée :**
 - Tricycle ou draisienne (poussette uniquement)

> Au musée vous trouverez :

Au -1

- ✓ Des **casiers vestiaires** à pièce
- ✓ Des **toilettes tout-petits** (au niveau de l'accueil des groupes)
- ✓ Un **change-bébé** (ascenseur qui descend devant l'entrée de la médiathèque)

Dans le hall

- ✓ Un **espace pique-nique**
- ✓ Une **cafétéria** avec une **petite restauration**, un **four à micro-ondes** et des **chaises hautes**.



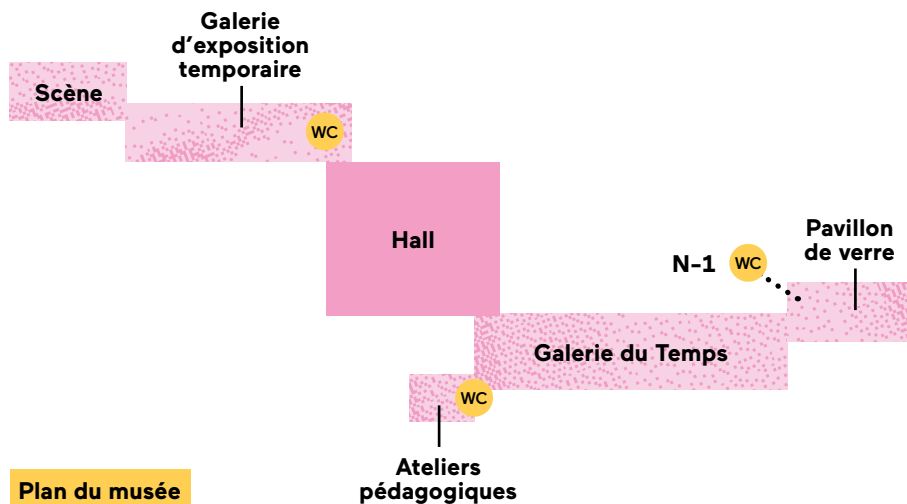
On y va? ça va être bien!

Motivé votre enfant en lui décrivant le musée comme une grande boîte aux trésors, dans laquelle vous allez découvrir des objets qui racontent des histoires.

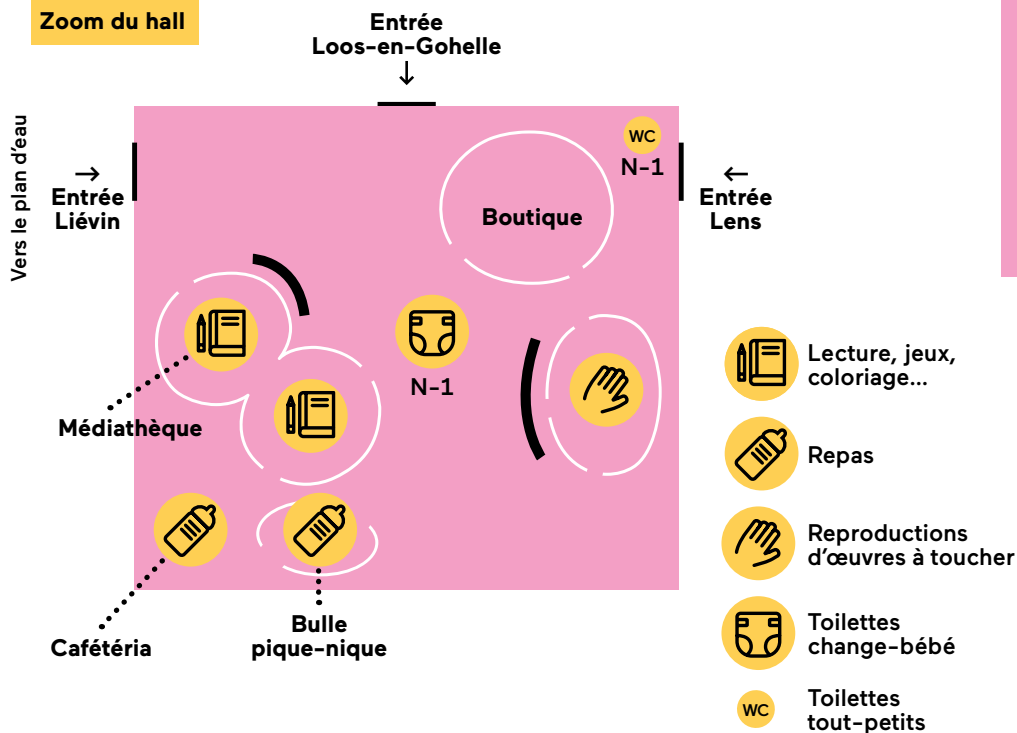
Choisissez un doudou ou un petit jouet à emmener au musée. Il vous suivra pendant toute la visite! Vous pourrez le prendre en photo dans la voiture, devant une œuvre, en repartant.

Super! Vous êtes arrivés au musée!

Mais... on va par où?

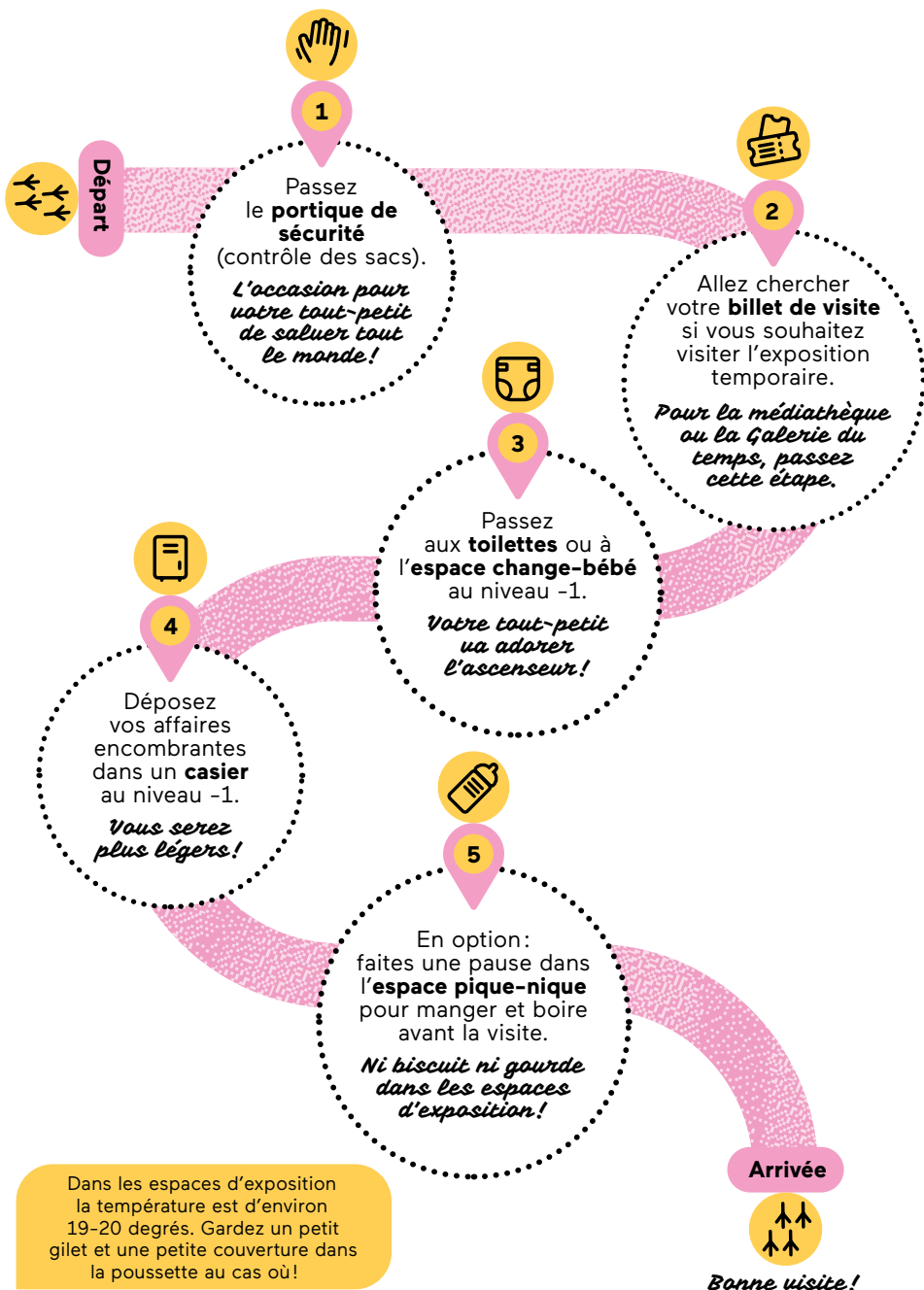


Zoom du hall



Votre arrivée dans le musée

Étape par étape...



Votre visite idéale

C'est celle qui respecte l'humeur
et l'énergie de la famille !

Avec un tout-petit, la visite idéale dure **entre 30 minutes et une heure**. Elle doit rester un moment agréable, sans pression.
Si vous n'avez pas tout vu, alors vous reviendrez !



Peu de temps et fatigués

=
Balade dans le musée
pour regarder 2 ou 3 œuvres
+ Pause goûter
Il est temps de rentrer !



Un peu d'énergie et un peu de temps

=
Balade dans le musée pour
regarder quelques œuvres
+ Pause goûter
+ Coloriage ou lecture
à la médiathèque



Beaucoup d'énergie et de temps

=
Balade dans le musée pour
regarder quelques œuvres
+ Pause goûter ou pique-nique
+ Coloriage ou lecture
à la médiathèque
+ Exploration du parc

C'est la crise !

Votre enfant hurle et tape du pied ? Pas de panique,
il a peut-être atteint sa limite d'attention.
Ne serait-il pas temps de rentrer ?



Besoin d'un peu de répit ?



©Frédéric Iovino

> La médiathèque

C'est un endroit calme dans lequel vous pouvez vous allonger, regarder des livres, jouer, faire un coloriage, et allaiter.



Envie de vous défouler ?



©Frédéric Iovino

> Le parc

Si vous avez besoin de prendre l'air, allez faire un tour dehors pour observer les animaux du bassin (poules d'eau, poissons, grenouilles...) ou partir à la recherche des œuvres d'art dissimulées en extérieur.

Découvrez les œuvres avec votre enfant!

Vous n'avez pas l'habitude des musées et n'êtes pas connaisseur en histoire de l'art? Aucun problème. L'essentiel est de découvrir ensemble.



Stimulez les sens de votre enfant!

Touchez le revêtement d'aluminium sur les parois de la Galerie du temps: *On voit notre reflet! Coucou!*

Sentez les odeurs qui traversent le musée et le parc.

Touchez le béton au sol: *C'est gris et froid!*

Regardez dehors, à travers les baies vitrées: *On voit les arbres, le ciel et les nuages!*

> Dialoguez avec votre enfant!

- ✓ **Choisissez** une ou deux œuvres grandes, colorées et avec des contrastes forts, représentant des animaux, des visages expressifs ou des objets de la vie quotidienne.
- ✓ **Décrivez-les** avec des mots simples. **Pointez** des éléments du doigt pour inciter votre tout-petit à nommer.
- ✓ **Demandez-lui** de montrer son œuvre préférée et posez-lui des questions: *Tu trouves cela beau? Grand? Cela te fait peur? C'est rigolo?*

> Improvisez ces petits jeux, sans matériel!

- ✓ **Partez** à la chasse aux animaux. Sur un tableau, une statue, un vase...
- ✓ **Trouvez** un maximum d'œuvres avec du rouge, du bleu, du jaune, de l'or...
- ✓ **Imitez** la posture des statues, amusez-vous à reproduire les expressions des personnages.
- ✓ **Amusez-vous** à regarder une statue de face, puis de dos; tournez autour.



Les petits curieux...

Pourquoi on ne peut pas toucher?

Les objets sont vieux et fragiles. On pourrait les abîmer en les touchant.

Pourquoi la statue est cassée?

Les objets sont souvent très vieux. Ils peuvent se casser avec le temps, il manque les doigts, le nez...

Pourquoi ils sont tout nus?

Rois, reines, guerriers ou personnages avec des pouvoirs... sont souvent peints ou sculptés nus. Cela permet de montrer que leur corps est très beau et de mieux voir leurs muscles.

VRAI OU FAUX?

Mon enfant a moins de 18 mois, la visite au musée ne servira à rien, il est trop jeune!

FAUX! Les bébés

perçoivent très vite les couleurs vives et les contrastes. Ils sont sensibles à la musicalité de votre voix. Ils ont déjà des préférences esthétiques, c'est scientifiquement prouvé! Profitez de votre visite pour les prendre dans vos bras, leur parler. Ils seront ravis de ce moment de regards partagés, de douceur et de connexion avec vous et ce, dès la naissance!

De retour chez vous...

Faites le bilan de la journée !



Gardez votre billet en souvenir !

Suggeriez à votre enfant d'y inscrire son prénom...
En le retrouvant, vous vous souviendrez ensemble de ce moment.



Une chose que vous avez adorée au musée

.....
.....
.....



Une chose que vous avez moins aimé au musée

.....
.....
.....



***Et vous, en tant qu'accompagnateur de l'enfant,
qu'avez-vous ressenti ?***

Entourez vos émotions du jour

PLAISIR

DÉCOURAGEMENT

ENNUI

PARTAGE

STRESS

CONTENTEMENT

EXCITATION

FATIGUE

GAJETÉ

ÉNERVEMENT

DÉCOURAGEMENT

ÉPANOUISSEMENT

ÉMERVEILLEMENT

COLÈRE

FIERTÉ

AMUSEMENT

CURIOSITÉ

BIEN-ÊTRE

CRÉATIVITÉ

JOIE

ADMIRATION

RIRE

***À bientôt au Louvre-Lens
ou dans tout autre lieu
de culture !***