

De 11h à 20h

## HALL OF FRAMES BY CRÉDIT AGRICOLE NORD DE FRANCE L'ESPORT S'INVITE AU LOUVRE-LENS

### Tournoi international Super Smash Bros

Événement organisé par le Crédit Agricole Nord de France en partenariat avec Lille Esport  
À la Scène et en live Twitch sur les chaînes d'Étoiles et Sakor Irb, présents sur place



128 joueurs se réunissent au Louvre-Lens pour un affrontement épique !

Des phases éliminatoires à la grande finale, suivez tout au long de la journée cette compétition inédite qui réunit les meilleurs joueurs français et mondiaux. Parmi les participants, plusieurs figures de la discipline : le Français Glutunny, les Japonais Shuton, Akakikusu, Raru et Tea, ou encore l'Américain Zomba. À vivre sur place ou sur Twitch, le *Hall of Frames* fait vibrer le Louvre-Lens !

Des streameurs de renom s'associent à cet événement inédit mêlant art et jeux vidéo : **Étoiles**, **Sakor Irb**, **TPK** ou encore **Loupiote**, au rendez-vous pour animer la journée !

Au programme :

11h-15h30 :

#### Phases éliminatoires

En direct, observez les compétiteurs s'affronter à la Scène (gratuit)  
ou connectez-vous sur la chaîne d'Étoiles et Sakor Irb pour suivre la compétition.

15h30-16h30 :

#### Quizz

Connectez-vous sur la chaîne Twitch d'Étoiles et tentez votre chance  
lors de ce quizz inédit animé par TPK.

16h30-19h :

#### Phases finales

Connectez-vous sur la chaîne Twitch d'Étoiles pour voir les meilleurs joueurs  
du Hall of Frames s'affronter lors d'une finale exceptionnelle.



LOUVRE

Lens

Samedi 22/11

# Gameday

Une journée dédiée aux jeux vidéo  
et aux arts numériques



Animations gratuites

**Le Louvre-Lens accueille le 10<sup>e</sup> art : Bienvenue aux jeux vidéo et aux arts numériques !**  
Le temps d'une journée exceptionnelle, les personnages de la culture geek dialoguent avec les chefs-d'œuvre du musée. Tournois e-sport, jeux rétros, consoles en libre accès, réalité virtuelle et plein d'autres activités attendent tous les passionnés.

**De 10h à 18h**

### **FREE PLAY - CONSOLES DE JEU EN ACCÈS LIBRE**

*Par Meta-Jeux*

Le hall du Louvre-Lens accueille une exposition 100% jouable de consoles de jeux. De *Pong* (1972) aux casques de réalité virtuelle en passant par les bornes d'arcade, jouez entre amis ou en famille pour (re)découvrir les consoles et jeux de toutes les époques !

*Gratuit, sans réservation, dans la limite des places disponibles*

*Hall du musée*



**Dès 10h, en continu**

### **E-SPORT - SÉANCE DE COACHING PERSONNALISÉE**

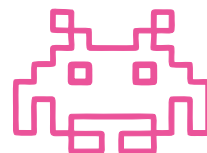
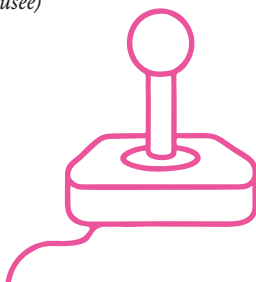
*Par E-Coffee Lens*

Débutant, amateur ou professionnel, bénéficiez des conseils d'un coach en E-Sport pour apprendre les bonnes pratiques et techniques afin d'améliorer votre niveau de jeu.

*Gratuit, réservation sur place le jour même, dans la limite des places disponibles*

*Salon (dans le hall du musée)*

*15 min*



**De 10h30 à 17h**

### **RÉALITÉ VIRTUELLE - CHAMPOLLION L'ÉGYPTIEN ET NOS MONDES FANTASTIQUES**

Casque VR sur la tête, glissez-vous dans la peau de Champollion découvrant le temple d'Abou Simbel, ou partez en immersion dans la littérature fantastique peuplée d'animaux étranges.

**Expérience Champollion l'égyptien** : 7 min

**Expérience Nos mondes fantastiques** : 17 min

*Gratuit, sur inscription en billetterie le jour même, dans la limite des places disponibles*

*Déconseillé aux enfants de moins de 10 ans*

*Pavillon de verre*



**De 10h à 17h30**

### **ATELIER PIXEL ART**

Laissez les écrans de côté et faites une pause créative en famille !

Mario, Sonic, Link... sont tous faits de la même chose : des pixels ! Vous aussi, amusez-vous à créer des paysages et personnages grâce à ces petits carrés de couleur... Prolongez l'expérience dans la Galerie du temps.

*Gratuit, sans réservation*

*Médiathèque*

**À 14h30, 15h30, 16h30**

### **VISITES FLASH DE LA GALERIE DU TEMPS**

Figures mythologiques, monstres et animaux fantastiques, hommes de pouvoir ou artistes maudits... La Galerie du temps est peuplée de nombreux personnages et créatures. Certains vous sont plus familiers que vous ne le pensez : ils hantent encore nos imaginaires et nos productions culturelles actuelles...

*Gratuit. Réservation sur place, dans la limite des places disponibles*

*Galerie du temps*  
*30 min*

**À 15h**

### **CONFÉRENCE - LE JEU VIDÉO, NAISSANCE D'UN DIXIÈME ART**

*Par Léo Capou, Fondateur de Prismatic et Responsable du programme Game Design Eartsup Lille*

*En partenariat avec l'E-artsup, école de création visuelle, d'animation et de jeux vidéo*

Longtemps perçu comme un simple divertissement, le jeu vidéo a, sous l'impulsion des avancées technologiques et du Game Design, dépassé la somme des arts qu'il réunit pour engendrer une forme d'expression nouvelle. Explorez cette évolution à travers quelques créations emblématiques.

*Gratuit. Réservation en billetterie le jour même, dans la limite des places disponibles*

*Auditorium*

*1h*