



LOUVRE

Lens

# S'HABILLER EN ARTISTE

L'ARTISTE  
ET LE VÊTEMENT

PROGRAMME  
MARS - JUIN 2025

# SOMMAIRE

Édito	3
LES EXPOSITIONS	4
<i>S'habiller en artiste. L'artiste et le vêtement</i>	5
La nouvelle Galerie du temps	9
<i>Roméo Mivekannin. L'envers du temps</i>	12
<i>Icônes venues d'Ukraine</i>	13
LES ÉVÉNEMENTS ET SPECTACLES	14
LES CONFÉRENCES ET CINÉ-CONFÉRENCES	24
LES ACTIVITÉS	28
Les visites	29
Les visites et ateliers enfants et familles	30
Les ateliers jeunes et adultes	32
Les rendez-vous à la médiathèque	34
Les ciné-ateliers <i>Les Mioches au cinoche</i>	36
Merci aux mécènes et partenaires	38
Informations pratiques	39
J'aime, j'adhère !	42
J'aime, je donne !	43
Crédits	44
Calendrier	46

# ÉDITO

En 2024, le Louvre-Lens a accueilli son 6 millionième visiteur ! Au fil des ans, ce projet audacieux est devenu le vôtre ; nos chemins se sont croisés pour ne faire plus qu'un musée, beau, inventif et fédérateur, ancré sur notre territoire et dans nos coeurs. Cette aventure s'écrit jour après jour avec tous les publics, en partage.

Fin 2024, en renouvelant entièrement les 250 œuvres de la Galerie du temps, le Louvre-Lens a tenu sa promesse, énoncée dès l'ouverture du musée. Ce « fleuve du temps » invite le plus grand nombre à accéder aux collections nationales, enrichies d'œuvres contemporaines, dans un espace scénographique unique qui se prolonge jusque dans le Pavillon de verre où Roméo Mivekannin visite *L'envers du temps* en interrogeant les grandes œuvres du Louvre.

Aujourd'hui, l'exposition *S'habiller en artiste. L'artiste et le vêtement* propose une exploration croisée de l'histoire de l'art et de l'histoire de la mode, grâce aux artistes ; une histoire du vêtement et de la manière dont on se conforme ou pas à la norme. Que se cache-t-il derrière le choix d'un costume ? Nous invitons à regarder ce que le vêtement porte en termes d'expression de soi, depuis les premières affirmations de la condition d'artiste à la Renaissance jusqu'à la période contemporaine. Notre propre rapport au vêtement est aussi interrogé : comment nous habillons-nous ? Que dit notre style de notre identité ? Notre dressing raconte-t-il notre histoire ? Faussement accessoire, cette question liée aux apparences a beaucoup à nous apprendre. Et parce que les artistes ont souvent été les premiers à remettre en cause les codes, ils nous proposent à toutes et tous de nous regarder, nous aussi, d'être libres et créatifs dans nos tenues ; pour résumer, d'être nous-mêmes.

Découvrez au fil des pages la programmation d'arts vivants, cinéma et conférences. Elle prolonge la thématique de l'exposition, ouvre d'autres voies d'exploration. Tout comme les différents formats de visite créés pour vous accompagner dans la découverte de l'exposition. Le Louvre-Lens vient aussi à votre rencontre à l'occasion d'événements hors-les-murs du territoire.

Plus que jamais, le Louvre-Lens est une expérience à vivre.

Continuons à partager le bonheur d'être ensemble !

Annabelle Ténèze, directrice du Louvre-Lens

# S'HABILLER EN ARTISTE. L'ARTISTE ET LE VÊTEMENT

Exposition temporaire du 26 mars au 21 juillet 2025

Les turbans de Rembrandt, les foulards d'Élisabeth Vigée-Lebrun, le pantalon de Rosa Bonheur, la robe de chambre de Balzac par Rodin, la perruque d'Andy Warhol, la robe-serpent de Niki de Saint Phalle... L'habit fait-il l'artiste ? Pour la première fois au Louvre-Lens, art et mode dialoguent dans une exposition inédite. De la toge à la robe électrique, du costume d'apparat à la salopette et à la blouse de travail, le vêtement d'artiste révèle aussi bien une époque, une intention artistique, que la place de l'artiste dans la société. Ce parcours rassemble plus de 200 œuvres, mêlant peintures, sculptures, vêtements, créations de haute-couture, dessins, photographies et vidéos, de la Renaissance à nos jours. Il souligne combien les artistes racontent une histoire du vêtement ; mais aussi combien les créateurs de mode se sont inspirés de l'histoire de l'art, d'Yves Saint Laurent à Christian Dior. Parce que le vêtement peut être une œuvre et qu'une œuvre peut être un vêtement, il est un langage à part entière que les artistes n'ont eu de cesse d'explorer jusqu'à aujourd'hui.

En écho à l'histoire textile de la région des Hauts-de-France, le Louvre-Lens fait appel aux talents du futur. Le musée s'associe à cinq établissements, du collège aux filières professionnelles formant aux métiers de la mode, pour créer des dispositifs de médiation sur-mesure, de cartels augmentés à une matériauuthèque nomade.

## **Commissariat :**

Olivier Gabet, directeur du département des Objets d'Art au musée du Louvre  
Annabelle Ténèze, directrice du Louvre-Lens

## **Assistés de :**

Marie Gord, chargée de recherches et de documentation au Louvre-Lens  
Audrey Palacin, chargée de recherches

## **Scénographie :**

Mathis Boucher, architecte-scénographe, Louvre-Lens

*Exposition réalisée avec le soutien notamment du Musée d'Orsay, du Musée national des châteaux de Versailles et de Trianon, de la Fondation Louis Vuitton, du Musée Rodin, du Musée des Arts Décoratifs, du Palais Galliera – musée de la Mode de la Ville de Paris, du Musée Yves Saint Laurent, de la Maison Dior, du Musée Mode & Dentelle de Bruxelles, du Musée des Beaux-Arts de Bordeaux, du Musée des Beaux-Arts de Tours.*  
Le Louvre-Lens remercie les artistes.

**Exposition réalisée avec le soutien de la Fondation Crédit Mutuel Nord Europe, Grand Mécène.**

*En partenariat avec les peintures Argile, couleurs de terre et Doublet.*

*Partenaires médias : M Le Monde, ELLE, France Télévisions, ici Radio TV Digital, Le Soir, La Voix du Nord.*

Hyacinthe Rigaud, *Hyacinthe Rigaud* (1659-1743), 1692, huile sur toile,  
Versailles, Musée national des châteaux de Versailles et de Trianon  
© GrandPalaisRmn (Château de Versailles) / Gérard Blot



Ci-contre : Andy Warhol, *Self-Portrait in drag* (détail), 1980-1982, photographie, Paris, Fondation Louis Vuitton © The Andy Warhol Foundation for the Visual Arts, Inc. - Licensed by ADAGE, Paris 2025

## CATALOGUE DE L'EXPOSITION S'HABILLER EN ARTISTE.

### L'ARTISTE ET LE VÊTEMENT

Sous la direction d'Annabelle Ténèze et Olivier Gabet  
Coédition Louvre-Lens / Gallimard  
272 pages, environ 280 illustrations  
Prix de vente : 35€

## Mercredi 26 mars à 18h PRÉSENTATION DE L'EXPOSITION S'HABILLER EN ARTISTE.

### L'ARTISTE ET LE VÊTEMENT

Par Annabelle Ténèze, directrice du Louvre-Lens et commissaire de l'exposition, Olivier Gabet, directeur du département des Objets d'Arts au musée du Louvre et co-commissaire, et Karina Bisch, artiste exposée.

1h15

De 3 à 5€. Gratuit - 18 ans et étudiants  
La Scène

D'autres conférences vous sont proposées p. 26

## UNE PROGRAMMATION EN LIEN AVEC L'EXPOSITION S'HABILLER EN ARTISTE

Partagez des ateliers créatifs en famille dès 9 mois et pour tous les âges. Voir p. 30  
Des spectacles vous sont également proposés, signalés par ce pictogramme.



## MÉDIATION PARTICIPATIVE TROIS PROJETS EMBLÉMATIQUES POUR VALORISER LES SAVOIR-FAIRE ET L'HISTOIRE TEXTILE DU TERRITOIRE

Le Louvre-Lens s'associe à plusieurs établissements formant aux métiers de la mode pour réaliser les dispositifs de médiation de l'exposition et conduire des projets inédits, mettant à l'honneur les savoir-faire du territoire.

Les étudiants des lycées Voltaire à Wingles et Jacquard à Caudry (Bac pro métiers de la mode), ainsi que du lycée Sévigné à Tourcoing (Diplôme National des Métiers d'Art et du Design), proposent trois « **cartels augmentés** » : une création textile qui réinterprète l'œuvre et la décrypte.

La blouse de Corot, le chapeau en feutre de Rembrandt, la veste de Foujita... Ces trois formations réalisent également le parcours illustré de dix **cartels graphiques**, qui met en valeur les techniques et le processus de fabrication des vêtements, en lien avec l'industrie textile du nord : le lin, la dentelle, la broderie...

Le musée s'associe à des collégiens du Plan de Réussite Educative de Libercourt, dans l'agglomération voisine d'Hénin-Carvin, pour concevoir le **parcours « enfants »** de l'exposition.

À Lens, le musée fait appel aux élèves du Lycée Béhal en 1<sup>ère</sup> STD2A (arts appliqués), pour concevoir une **matériauthèque nomade**, un outil de médiation qui accompagnera les visites des médiateurs dans le musée ou pour leurs actions en école ou en hors-les-murs.



Séance de travail avec les étudiants du lycée Voltaire à Wingles © DR

## VISITER L'EXPOSITION EN AUTONOMIE

### LIVRET DE VISITE TOUT PUBLIC

Grand ou petit, le livret vous accompagne dans la découverte de l'exposition. Rendez-vous ensuite à la médiathèque pour le personnaliser avec couleurs et échantillons de textiles.

Disponible gratuitement dans la limite des exemplaires disponibles auprès de nos équipes d'accueil ou en téléchargement gratuit sur [louvrelens.fr](http://louvrelens.fr)

### L'AUDIOGUIDE (parcours adultes et enfants)



(Accessible depuis un smartphone, muni d'un accès wifi ou 4G)

Découvrez les œuvres de l'exposition à travers une sélection d'œuvres commentées par les commissaires de l'exposition. Un parcours ludique spécialement conçu pour les enfants invite les plus jeunes à l'exploration.

Gratuit. Sur place, connectez-vous au WiFi AUDIOGUIDE-LOUVRELENS et saisissez l'adresse [louvre-lens.visite.zone](http://louvre-lens.visite.zone) dans votre navigateur



Vous n'avez pas de smartphone ?  
Louez audioguide et casque pour 2€



# LA NOUVELLE GALERIE DU TEMPS

Gratuite toute l'année

Depuis le 4 décembre 2024 et après deux mois de fermeture pour travaux, la nouvelle Galerie du temps dévoile ses nouveaux chefs-d'œuvre !

Premier renouvellement complet des œuvres depuis la création du musée, ce projet se nourrit de plus de dix ans de rencontres entre les collections et les publics.

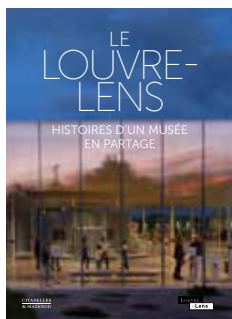
Espace unique au monde permettant d'embrasser d'un seul regard 5000 ans d'histoire de l'art et des humanités, la Galerie du temps constitue l'un des piliers de l'innovation portée par le musée. Dans un parcours entièrement décloisonné invitant à une déambulation libre à travers les époques et les géographies, elle permet de poser de nouveaux regards sur les œuvres du musée du Louvre. Accessible gratuitement pour tous les publics, elle est l'emblème des engagements du Louvre-Lens pour partager l'art et la culture au plus grand nombre.

250 nouvelles œuvres s'offrent ainsi aux visiteurs et visiteuses dans un « fleuve du temps » revisité, qui élargit sa chronologie et ses frontières, depuis la Préhistoire jusqu'au monde d'aujourd'hui. Il offre des points de rencontre, grâce à des prêts de collections nationales - le Musée d'Archéologie nationale - Domaine national de Saint-Germain-en-Laye, le musée du quai Branly - Jacques Chirac et le Musée national des arts asiatiques - Guimet - et les regards de 7 artistes contemporains.

À l'image du *Louvre en partage*, la nouvelle Galerie du temps s'accompagne d'une médiation réinventée et co-construite avec plus de 200 habitants et habitantes du territoire.

*La nouvelle Galerie du temps bénéficie d'un appui exemplaire des partenaires historiques du Louvre-Lens ; le projet bénéficie du soutien du Crédit Agricole Nord de France, mécène bâtisseur exceptionnel du musée, du soutien spécifique de la Région Hauts-de-France, du ministère de la Culture et du ministère du Partenariat avec les territoires et de la Décentralisation, à travers le Fonds national de l'aménagement et de développement du territoire.*

## DES LIVRES POUR TOUS AUTOUR DE LA GALERIE DU TEMPS



À paraître au mois de mars

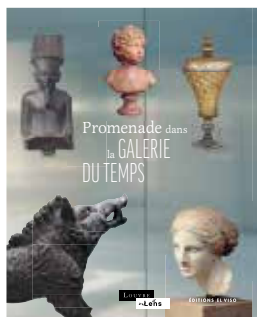
*Un beau livre*

**Le Louvre-Lens. Histoires d'un musée en partage**

Richement illustré, ce beau livre retrace la genèse du musée grâce à une sélection de 50 œuvres exposées dans la nouvelle Galerie du temps.

*Coédition Louvre-Lens / Citadelles et Mazenod*

*240 pages environ / 35€*



*Entre le guide et le catalogue*

**Une promenade dans la Galerie du temps**

Cet ouvrage clair et accessible reproduit toutes les œuvres de la Galerie du temps.

*Coédition Louvre-Lens / El Viso éditions*

*Textes de Jean-Christophe Piot*

*240 pages / 19€*



*Un manga*

**Fauve. L'exorciste du Louvre (vol. 1)**

Ici, Fauve est exorciste d'œuvres d'art et travaille pour le plus grand musée du monde, le Louvre.

*De Véga-Dupuis (avec les marques Louvre / Louvre-Lens)*

*Illustrations et scénario de Paula Andrade*

*200 pages / 8,35€*



*Un livre d'activités pour les 5/10 ans*

**S'amuser au musée. Embarquez pour une visite enchantée**

Destiné à la jeunesse, il est scénarisé autour d'une sélection d'œuvres présentées dans la Galerie du temps, selon différentes thématiques (animaux, écriture, portrait, etc.).

*Édition du Louvre-Lens*

*Illustrations de Sarah de Winter*

*Textes de Thomas Piet*

*64 pages / 12,90€*

## VISITER L'EXPOSITION EN AUTONOMIE

### L'AUDIOGUIDE



Laissez-vous guider par plus de 100 commentaires d'œuvres, enregistrés par les conservateurs et conservatrices du musée du Louvre ainsi que des contenus accessibles à tous (Langue des Signes française et Audiodescription). Les enfants peuvent également suivre leur propre parcours, grâce à une sélection d'œuvres racontées de manière ludique.

*Pour tous*

*Disponible en langues française, anglaise et néerlandaise*

*Accessible depuis un smartphone, muni d'un accès wifi ou 4G*

*Écouteurs ou oreillettes conseillés*

*Gratuit. Sur place, connectez-vous au WiFi*

*AUDIOGUIDE-LOUVRELENS et saisissez l'adresse*

*[louvre-lens.visite.zone](http://louvre-lens.visite.zone) dans votre navigateur*



*Vous n'avez pas de smartphone ?*

*Louez audioguide et casque pour 2€*

### LES CARTES, CLÉS DE DÉCOUVERTE DE LA GALERIE DU TEMPS

En collaboration avec le géohistorien Christian Grataloup, un **dispositif numérique propose une sélection de quatre cartes** suivant la chronologie de la Galerie du temps en écho aux grands thèmes qui la traversent.

### PARCOURS DE CARTELS ENFANTS ET ILLUSTRES

**Un chantier inédit de médiation**

Marque de fabrique du Louvre-Lens, la médiation a occupé une place centrale dans le renouvellement de la Galerie du temps. Après plus de 10 ans d'existence, le musée a mis au profit de ce projet emblématique

l'expertise développée depuis son ouverture. Il affirme son identité de musée laboratoire, engagé pour favoriser l'appropriation par et pour toutes et tous, travaillant dans une démarche de « faire ensemble » et explorant continuellement de nouvelles manières de partager les œuvres.

L'ensemble des dispositifs de médiation de cet espace a été conçu en dialogue entre les équipes du Louvre-Lens et les publics, de la consultation de groupes-tests à la co-écriture de cartels en ateliers participatifs. **Plus de 200 habitants et habitantes du territoire ont pris part à cette démarche. 213 cartels illustrés ont ainsi été réalisés** par des voisins du musée, étudiants de différentes filières, partenaires de la solidarité, de la santé et des arts vivants, de 7 à 97 ans. Répartis en 20 groupes d'une dizaine de personnes, ils ont participé à un total de près de 2 200 heures d'ateliers avec l'équipe de médiation du musée. Chacun et chacune a pu apporter sa propre expertise et son histoire.

## UNE PROGRAMMATION EN LIEN AVEC LA GALERIE DU TEMPS

Chaque jour, découvrez les nouvelles œuvres de la Galerie du temps en compagnie d'un guide ou de médiateurs. Partagez des ateliers créatifs en famille dès 9 mois et pour tous les âges.

*Retrouvez toute la programmation d'événements et spectacles p. 15, de visites et ateliers p. 29*

Très éclairant, un cycle de conférences vous est également proposé pour mieux appréhender ce nouveau fleuve du temps. *Voir p. 25*



## ROMÉO MIVEKANNIN, L'ENVERS DU TEMPS

Au Pavillon de verre jusqu'au 2 juin 2025  
Accès libre

Comme un regard posé sur la Galerie du temps, les artistes d'aujourd'hui nous invitent à imaginer ensemble la suite de l'histoire. Leurs œuvres offrent de nouvelles ouvertures et perspectives.

Roméo Mivekannin tisse des liens entre l'histoire et notre monde contemporain. Son travail de peinture et de sculpture explore les strates de nos mémoires partagées, notamment entre l'Afrique et l'Europe. Depuis plusieurs années, il revisite de grands moments de la peinture qu'il a choisis majoritairement ici dans les collections du musée du Louvre, à l'exemple du *Radeau de la Méduse* de Théodore Géricault, dont sa version ouvre l'exposition. En recréant dans son style ces peintures célébrées, l'artiste propose des récits qui auraient pu être écrits, mais surtout qu'il reste à écrire.

Roméo Mivekannin insère son autoportrait dans ses relectures des chefs-d'œuvre, à la manière d'une figure noire oubliée. Par ce geste d'hommage et d'effraction, l'artiste nous défie du regard afin de nous interroger : qui peint ? Qui est peint ? Qui est présent dans les œuvres, mais aussi qui manque ? L'artiste béninois aborde le genre de la peinture d'histoire, ses scènes de naufrages et de chaos. Il questionne également l'histoire du portrait, de femmes en particulier, ainsi que les représentations royales en Europe et en Afrique. Il souligne les modes de présence et d'absence dans l'histoire de l'art, dont celles des représentations noires.

À la fin du parcours, peintures géométriques, revers abstraits des toiles figuratives et sculptures en céramique sont de nouveaux motifs de contemplation et de réflexion sur l'histoire des collections, qui résonnent à travers le temps jusqu'à aujourd'hui.

**Commissaire :** Annabelle Ténèze, directrice du Louvre-Lens

**Scénographie :** Mathis Boucher, architecte-scénographe, Louvre-Lens



## ICÔNES VENUES D'UKRAINE

Dans la mezzanine (N-1) jusqu'au 16 février 2026  
Accès libre

L'espace Mezzanine (-1), situé face aux réserves visibles du musée, est un lieu propice pour expliquer les rôles des musées dans l'histoire et nos sociétés contemporaines. Cette ambition portée par le Louvre-Lens, prend forme avec l'exposition  *Icônes venues d'Ukraine*, sous le commissariat de Maximilien Durand, directeur du département des Arts de Byzance et des Chrétientés en Orient au musée du Louvre.

En février 2022, le musée du Louvre et le musée national des Arts Bohdan et Varvara Khanenko de Kyiv (Ukraine) organisent une opération de sauvegarde d'œuvres ukrainiennes majeures. En collaboration avec les ministères français et ukrainien de la Culture et le soutien de l'Alliance internationale pour la protection du patrimoine dans les zones de conflit (Aliph), seize icônes quittent leur musée.

L'exposition *Icônes venues d'Ukraine* présente quatre de ces œuvres prêtées le temps de la guerre. Cet ensemble inédit, montré pour la première fois en France, témoigne notamment de la richesse de la peinture au 17<sup>e</sup> siècle, avec le peintre crétois Théodoros Poulakis qui combine les influences occidentales et la tradition byzantine. L'exposition présente également la conception et le rôle des icônes, art spécifique aux chrétientés d'Orient peu connu du grand public français.

L'exposition aborde également le rôle des musées en temps de guerre : protéger, documenter, éduquer. Cette exposition résonne particulièrement dans les Hauts-de-France, région dont le patrimoine a également été durement touché lors des conflits mondiaux.

**Commissariat :** Maximilien Durand, directeur du département des Arts de Byzance et des Chrétientés en Orient au musée du Louvre

**Scénographie :** Mathis Boucher, architecte-scénographe, Louvre-Lens

*Exposition réalisée avec le soutien du Crédit Agricole Nord de France, mécène bâtisseur exceptionnel du musée.*

# LES ÉVÉNEMENTS ET SPECTACLES



Les samedis 8, 22 et dimanche 23 mars

## POLARLENS

*Le salon du livre policier à Lens*  
En lien avec la Journée internationale consacrée aux droits des femmes le 8 mars, PolarLens 2025 s'interroge sur l'évolution des représentations féminines dans la littérature policière.

Samedi 8 mars

## DICTÉE DES HÉROÏNES

*En partenariat avec le Furet du Nord et le Comité des sages*  
Avec la plume complice de Philippe Masselot. Vous souhaitez enquêter sur l'orthographe et la grammaire, sans vous rendre... coupable de trop d'erreurs ? Innocents ou experts, participez !

À 15h

*La dictée est ouverte à trois catégories : juniors, 8-12 ans (les enfants sont accompagnés des parents), adultes et adultes pro*

1h30

*Gratuit, dans la limite des places disponibles.*

*Réservations à [polarlens@mairie-lens.fr](mailto:polarlens@mairie-lens.fr)*

## BUS SÉRIES MANIA

Le bus iconique de Séries Mania fait étape au Louvre-Lens. Animations, mini-exposition et autres surprises vous attendent !

De 10h à 18h

Gratuit

*Parvis du musée*

Samedi 22 et dimanche 23 mars

## VISITES CRIMinelLES

Il y a une victime dans la Galerie du temps. Percez les secrets de cette mystérieuse affaire lors de cette visite-jeu.

À 14h30 et 16h30

*Pour tous, à partir de 12 ans*

1h

*Gratuit. Inscription le jour-même, dans la limite des places disponibles.*

## LUOTHÈQUE

Amusez-vous en famille ou entre amis grâce à une sélection de jeux de société.

De 10h à 12h et de 14h à 16h30

À partir de 2 ans

Hall

Du samedi 15 au vendredi 21 mars

## SEMAINE DE LA PETITE ENFANCE

Samedi 15 et dimanche 16 mars

## LE LOUVRE-LENS FÊTE LES TOUT-PETITS !

Chaque année, *La Semaine nationale de la petite enfance* réunit familles, enfants et professionnels de la petite enfance pour sensibiliser chacun aux enjeux de l'éveil et du développement des tout-petits. Sensible à ces questions, le Louvre-Lens invite les familles avec enfants entre 0 et 6 ans à s'éveiller à l'art tout en douceur, tout en découvrant la programmation du musée adaptée aux plus jeunes.

*Galerie du temps et Médiathèque*

Samedi 15, dimanche 16

et mercredi 19 mars

## COUP DE CŒUR TIOT LOUPIOT

Le Coup de cœur Tiot Loupiot est un prix littéraire dédié aux enfants jusqu'à 6 ans, proposé par l'Association Droit de Cité et soutenu par le Département du Pas-de-Calais dans le cadre de l'opération *On n'est jamais trop petit pour lire*.

Dans un moment de détente et de partage, écoutez 4 histoires illustrées avec vos tout-petits, puis votez pour votre album préféré !

De 30 à 45 min

*Gratuit. Inscription le jour-même, dans la limite des places disponibles.*  
*Médiathèque*

*Programme complet sur [louvrelens.fr](http://louvrelens.fr)*

# la beauté du geste

Du vendredi 21 au samedi 29 mars

## FESTIVAL DE DANSE

Des spectacles entre folklore et tradition, à voir en famille.

Tarif unique 5€

Un festival de danse dans le Bassin minier par :

Culture Commune, scène nationale du Bassin Minier du Pas-de-Calais, le Louvre-Lens, la Maison de l'Art et de la Communication et la Ville de Sallaumines, le Théâtre Municipal Le Colisée - Ville de Lens, Le 9-9bis à Oignies et le Département du Pas-de-Calais dans le cadre du Schéma départemental des enseignements et des pratiques artistiques en amateur.



Samedi 22 mars à 19h

### GERNIKA

De Martin Harriague - Collectif Bilaka  
Sur une musique jouée en live, entre tradition et modernité, *Gernika* réunit danseurs et musiciens basques pour donner une nouvelle vision de cet épisode marquant de l'histoire, qui résonne encore tristement à notre époque. Si le chorégraphe Martin Harriague, né à Bayonne, ne dissimule pas dans sa pièce un hommage à la toile éponyme de Picasso, il y emmène ses cinq danseurs vers une exigence physique impressionnante, en liant les pas et figures propres à la danse traditionnelle basque à la modernité de son écriture. Dans ce mariage entre l'énergie du folklore et la pureté de la composition contemporaine, s'élabore alors un dialogue émouvant entre le passé et le présent.

Dès 10 ans

1h

La Scène



D'après une histoire vraie © Marc Domage

Vendredi 28 mars à 20h

### D'APRÈS UNE HISTOIRE VRAIE

De Christian Rizzo, Centre chorégraphique national de Montpellier  
En partenariat avec le Colisée de Lens, Le 9-9bis de Oignies et Culture Commune - Scène nationale du Bassin minier du Pas-de-Calais  
Dix hommes déposent le carcan de la virilité aux pieds des puissances fraternelles pour célébrer le plaisir d'être et de danser ensemble.

Avec ses huit danseurs et deux batteurs, Christian Rizzo imagine un rituel teinté de folklore méditerranéen et de rock tribal où le plateau devient leur territoire. Affranchie des stéréotypes, fraternelle et sensuelle, la masculinité se redéfinit, entre délicatesse et énergie magnétique et dénoue les divisions entre tradition et modernité.

Dès 10 ans

1h

Le Colisée de Lens

## AGENDA

Vendredi 21 mars

À 18h30

### BARREZ

Cie C'hoari

Bar de Lens (lieu communiqué prochainement)

À 20h

### CONCERTO EN 37 1/2

Ana Pérez

9-9bis - Oignies

Samedi 22 mars à 16h30

### DISTRO

Cie C'hoari

Fabrique Théâtrale de Culture Commune - Loos-en-Gohelle

Mercredi 26 mars à 20h

### LIGNES#

Cie Cats&Snails

Fabrique Théâtrale de Culture Commune - Loos-en-Gohelle

Samedi 29 mars à 18h

### PISKI

Cie Presque rien

Maison de l'Art et de la Communication - Sallaumines

Suivi d'une soirée festive autour des danses polonaises





Léonie Pernet © Marco Dos Santos

**REPORTÉ**  
AU 20 JUIN 2025

Samedi 29 et dimanche 30 mars

## #WELL25 CARTE BLANCHE AUX ÉTUDIANTS DE LA RÉGION

POUR  
TOUS

Chaque année, le Louvre-Lens donne carte blanche aux étudiants de la région. Le temps d'un week-end, venez découvrir leurs créations, performances et animations. L'exposition *S'habiller en artiste*, vue à travers la thématique « L'expression de soi.e » et la nouvelle Galerie du temps stimulent pour cette édition leur créativité.

Dé 10h à 18h

En accès libre, gratuit, y compris pour l'exposition temporaire *S'habiller en artiste*.

Affiche réalisée par les étudiants d'e-artsup pour le Louvre-Lens

Vendredi 11 avril à 20h

Concert

## ZIGGY STARDUST - TRILOGIE 72 HOMMAGE À DAVID BOWIE PAR LÉONIE PERNET

En partenariat avec le 9-9 Bis

Artiste protéiforme et avant-gardiste, David Bowie a révolutionné la musique en endossant tout au long de sa carrière la personnalité d'alter-égos aux styles uniques. Crinière rouge, look androgyne dans un costume moulant flamboyant, *Ziggy Stardust* est certainement son avatar le plus iconique. Après ses deux superbes albums d'électro-pop onirique, Léonie Pernet, chanteuse, compositrice et multi-instrumentiste, réinvente de manière rétrofuturiste, voire afrofuturiste, l'album culte de David Bowie : *Ziggy Stardust*. Pour mieux endosser un costume vieux de 50 ans, sans le sacrifier, ni le trahir, elle fera redécouvrir ce qui fait la magie du disque : cet équilibre d'exigence, d'audace et d'immédiateté qui l'a rendu si mémorable.

1h15

De 5 à 20€

La Scène

NOUVEAU

Samedi 26 et dimanche 27 avril

## WEEK-END FAMILLES



En famille, avec des tout-petits ou des plus grands, en petit comité ou avec votre tribu élargie, ce week-end est pour vous. Au menu, activités de création, initiation à la customisation de vêtements, visites ludiques, pratique sportive douce et jeux en accès libre issus de la ludothèque du musée... De nombreuses surprises attendent les familles dans ce week-end *kids friendly* !

Programme complet sur [louvrelens.fr](http://louvrelens.fr)



Samedi 26 avril à 16h30

Concert en famille

## EN APPARENCE

Concert de Tony Melvil - Mise en scène de Marie Levavasseur

À la fois concert et spectacle, *En apparence* interroge en chansons nos images, notre manière de s'habiller et de se montrer, ce qu'on aime porter pour s'aimer, pour faire comme les autres, pour suivre ou ne pas suivre le mouvement des codes vestimentaires. Ce spectacle est un tableau vivant dans lequel les costumes s'amusent autant du dépouillement que de l'exubérance. Ici, la batterie se joue debout, la poésie se chante au violon et la guitare se porte en pyjama. Même le décor ne tient pas en place ! Sur scène, dans des sonorités très éclectiques et un décor en perpétuelle évolution, trois musiciens-chanteurs et une comédienne nous disent la liberté de faire peau neuve. Une ode à la liberté d'être soi pour le premier concert des plus jeunes !

Dès 7 ans

1h

De 5 à 10€

La Scène

## ATELIER DE CRÉATION D'ACCESSOIRES

En lien avec le spectacle *En apparence* Avant le spectacle, venez créer votre accessoire sur mesure, pour être le plus coloré au concert !

Pour tous

Gratuit

Plus d'informations à venir sur [louvrelens.fr](http://louvrelens.fr)

Dimanche 27 avril à 14h

## STAGE ENFANT-GRAND-PARENT RECYCL'ART

Proposé et animé par l'École d'art plastiques Fernand Bourguignon de Lens

Après la découverte de la Galerie du temps, les familles pourront s'approprier les œuvres de la Galerie du temps afin de produire une création unique à 4 mains, tout en matériaux de récupération !

Techniques : Matériaux de récupération, peinture, posca....

Un enfant accompagné d'un adulte  
3h

Famille Lensoise 20€ / Autre 30€

Sur inscription par mail à l'adresse [ecole.art@mairie-lens.fr](mailto:ecole.art@mairie-lens.fr)



**Jeudi 15 mai à 20h**

Musique

### FAUST

Retransmission en direct  
de l'Opéra de Lille

*Opéra en quatre actes précédés d'un prologue de  
Charles Gounod (1859)*

*Livret de Jules Barbier et Michel Carré*

*D'après la pièce de Goethe*

*Direction musicale : Louis Langrée*

*Mise en scène : Denis Podalydès*

L'Opéra de Lille sort de ses murs pour  
retransmettre en direct dans près de 25 lieux  
des Hauts-de-France, *Faust* de Charles  
Gounod.

*3h30 avec entracte*

*Gratuit*

*La Scène*



© F. Iovino

**Samedi 17 mai**

## LA NUIT DES MUSÉES

### DÉVOILEZ L'ARTISTE QUI SOMMEILLE EN VOUS !

À l'occasion de la *Nuit des musées*, revêtez  
le vêtement que vous avez toujours rêvé de  
porter et arpentez le musée avec vos plus  
beaux atours. Une soirée pour dévoiler sa  
véritable identité, brouiller les pistes et  
jouer avec les codes. Activités de création,  
moments de médiation ludique et surprises  
vous accompagnent dans cette soirée  
lumineuse.

*Entrée gratuite à l'exposition S'habiller en artiste.*

*À partir de 18h*

*Gratuit, dans la limite des places disponibles.*

*Programme détaillé sur [louvrelens.fr](http://louvrelens.fr)*



© Thierry Laporte

**Samedi 24 mai à 16h30**

Théâtre

### À POILS

*D'Alice Laloy – Cie s'appelle revient*

Le spectacle ne semble pas avoir été prévu :  
pas de gradin, pas de coussins et où sont les  
acteurs ?! Seuls trois techniciens s'affairent  
en déplaçant sans ménagement des caisses.  
Ils n'ont pas l'air commode derrière leurs  
manteaux de cuir noir cloutés et leurs  
sourcils froncés. La rencontre avec le public  
semble cependant les adoucir... Petits et  
grands, tout le monde participe au montage  
du spectacle tant attendu tandis que ces  
techniciens bourrus et sombre se révèlent  
de grands « nounours » multicolores  
affectionnant une musique pop rock  
déjantée. « L'habit ne fait pas le moine »  
et ça tombe bien car ce spectacle prend à  
rebrousse-poil tous les préjugés !

*Dès 4 ans*

*40 min*

*De 5 à 10€*

*La Scène*



© F. Iovino

**Samedi 7 et dimanche 8 juin**

## LES RENDEZ-VOUS AUX JARDINS

Le Louvre-Lens est bâti au cœur un parc de  
20 hectares. Sa flore, entretenue au quotidien  
par les équipes de jardiniers du musée, entre  
en écho avec les motifs des sublimes œuvres  
de la Galerie du temps. À l'occasion du  
week-end, profitez d'une programmation à  
l'extérieur du musée, propice à célébrer les  
beautés de la nature.

*Programme détaillé sur [louvrelens.fr](http://louvrelens.fr)*



© Monia Pavoni

**Vendredi 13 juin à 20h**

Danse

**MALDONNE**

*De Leïla Ka*

« Sur scène, des robes. De soirée, de mariée, de chambre, de tous les jours, de bal. À paillettes, longues, bouffantes, ajustées, trop grandes. Des robes qui volent, qui brillent, qui craquent, qui tournent, qui traînent ou tombent. Et puis des robes seules, rebelles, enjouées sur fond de basses électroniques. Sur scène, elles sont cinq à porter ces robes. Cinq qui transpirent parce que vivantes. »

Leïla Ka

Multi-récompensée, ovationnée à l'international avec une trilogie de courtes pièces autour de la figure féminine, Leïla Ka propose avec *Maldonne* sa première pièce de groupe. La chorégraphe dévoile et habille, dans tous les sens du terme, les fragilités, les révoltes et les identités multiples, pour tenter une exploration du féminin. Entre danse contemporaine et théâtralité, il ne fallait pas moins que ce ballet percutant et énergique, au rythme des silences, des souffles et des musiques – de Vivaldi à Léonard Cohen en passant par Lara Fabian - pour rebattre les cartes et conjurer dans la sororité, la maldonne des inégalités.

55 min

De 5 à 14€

La Scène

© F. Iovino



**Vendredi 4 et samedi 5 avril**

**LE MEGAMIX  
DU LOUVRE-LENS**

*Dans le cadre du Video Mapping Festival*

Créé en décembre 2024, le vidéomapping du Louvre-Lens qui avait illuminé l'inauguration de la nouvelle Galerie du temps revient à Lille lors de la soirée d'ouverture du **Video Mapping Festival**. Ce casting de rêve va vous surprendre ! Un spectacle son et lumière inédit et festif où les œuvres du Louvre s'animent, chantent et dansent sur des musiques endiablées. À ne pas manquer !

*Créé par Inook*

*D'après Le Mégamix du Louvre-Lens, une co-production du Louvre-Lens avec Lens Tourisme dans le cadre du festival de la Sainte Barbe 2024*



© DR

**Du samedi 5 au samedi 12 avril**

**HORS-LES-MURS  
AUSHOPPING**

**LE LOUVRE-LENS  
VOUS DONNE RENDEZ-VOUS  
AU CENTRE COMMERCIAL  
AUSHOPPING NOYELLES**

Le Louvre-Lens profite des vacances pour aller à votre rencontre. De nombreuses activités gratuites autour de l'exposition *S'habiller en artiste* vous attendent : création de badges textiles, customisation, espace photo et bien d'autres surprises.

*Gratuit, dans la limite des places disponibles.*

# LES CONFÉRENCES ET CINÉ-CONFÉRENCES



Yves Saint-Laurent, *Robe longue imprimée grecque*  
Collection haute couture printemps-été 1971,  
Musée Yves Saint Laurent Paris  
© Yves Saint Laurent © Jean Michel - droit réservés

## AUTOUR DE LA GALERIE DU TEMPS

### Mercredi 19 mars à 18h L'HISTOIRE DE L'ART VUE PAR LES ARTISTES. LES ARTISTES CONTEMPORAINS DANS LA GALERIE DU TEMPS

*Par Annabelle Ténèze, directrice du Louvre-Lens*  
Après plus de 12 ans d'existence, la Galerie  
du temps s'est entièrement renouvelée. Que  
nous racontent ses nouvelles œuvres ? Que  
nous racontent les artistes qui les ont créées ?  
1h15  
*La Scène*

### Mercredi 30 avril à 18h LES SAISONS DE GIUSEPPE ARCIMBOLDO : RECHERCHES ET RESTAURATION

*Par Vincent Delieuvin, conservateur du*  
*patrimoine, département des Peintures,*  
*musée du Louvre*  
Cette série de quatre tableaux représentant  
les Saisons a sans doute été commandée  
en 1573 à l'artiste Giuseppe Arcimboldo par  
l'Empereur Maximilien II de Habsbourg pour  
être offerte à l'Électeur Auguste de Saxe.  
Retour sur l'histoire, la genèse et la récente  
restauration de ce célèbre cycle acquis par le  
musée du Louvre en 1964.  
1h15  
*La Scène*



### Samedi 14 juin à 14h LA STÈLE DE SHILHAK INSHUSHINAK : RECHERCHES ET RESTAURATION

*Par François Bridey, conservateur du*  
*patrimoine et Véronique Pataï, épigraphiste,*  
*département des Antiquités orientales, musée*  
*du Louvre*  
Cette stèle fragmentaire est couverte d'une  
longue inscription en médio-élamite au nom  
du roi Shilhak-Inshushinak, qui règne sur  
l'Élam (Iran actuel), de 1150 à 1120 avant  
Jésus-Christ. Elle constitue un document  
historique de première importance,  
renseignant l'ampleur des conquêtes de ce  
souverain et glorifiant le dieu Inshushinak.  
Après cinq années de recherches et de  
restauration menées par les équipes du  
Louvre, ce monument est exposé pour la  
première fois depuis sa découverte en 1905.  
1h15  
*Auditorium*

### Mercredi 25 juin à 18h LE CHRIST MORT : RECHERCHES ET RESTAURATION

*Par Sophie Jugie, directrice du département*  
*des Sculptures, musée du Louvre et Laëtitia*  
*Barragué-Zouïta, conservatrice du patrimoine,*  
*filière Sculpture, département Restauration,*  
*centre de Recherche et de Restauration des*  
*Musées de France (C2RMF)*  
Cette statue de Christ mort, provenant  
de l'ancien couvent de Santo António da  
Convalescença, près de Lisbonne, est  
caractéristique du réalisme qui s'affirme aux  
17<sup>e</sup> et 18<sup>e</sup> siècles dans la péninsule ibérique,  
avec une recherche d'expressivité destinée  
à émouvoir les fidèles. En 2023-2024, des  
examens et analyses ont permis d'améliorer  
la connaissance matérielle de l'œuvre.  
1h15  
*La Scène*

Conférences et ciné-conférences : De 3 à 5€. Gratuit - 18 ans et étudiants

## AUTOUR DE L'EXPOSITION S'HABILLER EN ARTISTE. L'ARTISTE ET LE VÊTEMENT

**Mercredi 26 mars à 18h**

### PRÉSENTATION DE L'EXPOSITION S'HABILLER EN ARTISTE. L'ARTISTE ET LE VÊTEMENT

*Voir p. 6*

**Mercredi 9 avril à 18h**

### CINÉ-CONFÉRENCE FRIDA KAHLO

*Par Julie Crenn, critique d'art, commissaire d'exposition indépendante et commissaire associée à la programmation du Transpalette – Centre d'art contemporain de Bourges*  
À travers une sélection d'œuvres, découvrons comment Frida Kahlo a marqué son attachement au Mexique : le port de robes autochtones, la connaissance de l'histoire précolombienne, les liens avec la terre, l'amour des pratiques vernaculaires, etc.

*1h15*

*La Scène*

### Suivie de la projection du film FRIDA de Julie Taymor (2002)

De son engagement révolutionnaire à sa vie de femme marquée par un corps en souffrance, Frida Kahlo est incarnée de manière bouleversante par Salma Hayek dans ce film culte qui révèle la vision du monde surréaliste de cette artiste iconique.

*Dès 14 ans*

*Durée de la conférence :*

*1h15*

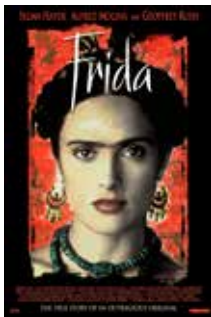
*Durée du film : 1h43 min*

*Possibilité d'arriver à*

*19h30 pour le début du*

*film*

*La Scène*



**Samedi 17 mai à 14h**

### L'ART D'YVES SAINT LAURENT

*Par Serena Bucalo-Mussely, conservatrice, responsable des collections du Musée Yves Saint Laurent Paris*

Excellent dessinateur, icône de la mode et collectionneur, Yves Saint Laurent a toujours puisé son inspiration dans l'art. De ses célèbres robes Mondrian à ses collections hommage à Picasso, Matisse et Van Gogh, le couturier a habilement su allier mode et art avec élégance et audace, redéfinissant ainsi les contours de la haute couture. Le Musée Yves Saint Laurent préserve son précieux héritage tout en partageant ce savoir.

*1h15*

*Auditorium*

**Samedi 24 mai à 14h**

### HISTOIRE DE JUPES ET DE PANTALONS

*Par Christine Bard, professeure d'histoire contemporaine à l'Université d'Angers (TEMOS/IUF), responsable du musée d'histoire des femmes et du genre MUSEA*

À la jonction entre l'univers intime et la sphère publique, nos vêtements, tout comme ceux des artistes, sont des acteurs politiques. Quelle histoire nous racontent-ils ?

*1h15*

*Auditorium*

## AUTOUR DE ROMÉO MIVEKANNIN. L'ENVERS DU TEMPS

**Samedi 29 mars à 16h15**

### RENCONTRE AVEC ROMÉO MIVEKANNIN

*Avec Roméo Mivekannin, Annabelle Ténèze, directrice du Louvre-Lens.*

Dans son travail, Roméo Mivekannin questionne son héritage culturel, l'histoire

de l'art et des représentations, et les mécanismes de domination qui les sous-tendent. Cette discussion entre artiste, historiennes de l'art et publics permet d'échanger au sujet de son exposition actuelle au Louvre-Lens.

*1h15*

*Pavillon de verre*

## CONFÉRENCES PROPOSÉES PAR L'ASSOCIATION LES AMIS DU LOUVRE-LENS - A2L

L'association accompagne le musée dans son développement, encourage les pratiques artistiques de ses adhérents et organise entre autres des conférences au musée, ouvertes à toutes et tous.

**Lundi 17 mars**

*Au bonheur des dames.* Grands magasins et haute couture, le luxe parisien, l'art de vivre à la Française.

*Par Céline Doutriaux*

**Lundi 28 avril**

*L'artiste et le vêtement.* De la Renaissance à nos jours, le vêtement choisi par l'artiste révèle son identité, vérité artistique à la fois intime et publique.

*Par Gunilla Lapointe*

**Lundi 19 mai**

*Joséphine Baker sa vie, son œuvre.* En écho à l'exposition *Paris noir* au Centre Pompidou (8/01 – 13/06).

*Par Grégory Vroman*

**Lundi 2 juin**

*Insouciance.* Durant les années folles, Montparnasse est l'un des quartiers les plus célèbres et les plus fréquentés. Paris insouciant et ivre de liberté.

*Par Edith Marcq*

**À 18h**

*Billetterie sur place, le jour-même à partir de 17h30, dans la limite des places disponibles*

*6€ / 5€ pour les Amis du Louvre-Lens sur présentation de la carte d'adhésion*

*Auditorium de la Médiathèque*

# LES ACTIVITÉS



# LES VISITES

## DÉCOUVRIR L'EXPOSITION S'HABILLER EN ARTISTE

### VISITE GUIDÉE DE L'EXPOSITION

En compagnie d'un guide-conférencier.

Tous les jours

Horaires à consulter sur [louvrelens.fr](http://louvrelens.fr)

Pour tous, à partir de 8 ans

1h

De 3,50 à 7€ (billet d'entrée à l'exposition non inclus)

Sur réservation, dans la limite des places disponibles.

### LES CLÉS DE L'EXPOSITION

Présentation rapide de l'exposition  
avec les médiateurs.

Les vacances scolaires, week-ends et jours fériés  
à 10h30, 11h, 11h30, 15h, 15h30, 16h, 16h30

Pour tous

10 min

Gratuit (billet d'entrée à l'exposition non inclus),  
sans réservation.

Rendez-vous à l'entrée de l'exposition

### VISITE GUIDÉE DE L'EXPOSITION EN LANGUE DES SIGNES FRANÇAISE



Visite accompagnée d'un guide-interprète  
(LSF) et d'un médiateur culturel.

Dimanche 27/04 à 11h

Format réservé aux personnes sourdes,  
malentendantes et à leurs accompagnants.

1h30

Réservation en ligne dans la limite des places  
disponibles sur [louvrelens.fr](http://louvrelens.fr).

Renseignements : [accessibilite@louvrelens.fr](mailto:accessibilite@louvrelens.fr)

## LES APÉROS D'ARTISTES : LE VIN ET SA ROBE

Visite privilégiée de l'exposition en groupe  
restreint et temps de partage autour de  
l'œnologie.

En partenariat avec [Lens Tourisme](http://Lens Tourisme)

Dates et tarifs sur [louvrelens.fr](http://louvrelens.fr) et p. 47

De 18h à 21h

Pour les plus de 18 ans

L'abus d'alcool est dangereux pour la santé.

À consommer avec modération.

Sur réservation, dans la limite des places disponibles.

## DÉCOUVRIR LA GALERIE DU TEMPS

### RENCONTRE AVEC LES ŒUVRES DE LA NOUVELLE GALERIE DU TEMPS



Les médiateurs répondent  
à vos questionnements, partagent votre  
émerveillement et vous surprennent en vous  
présentant leurs coups de cœur.

Les samedis, dimanches, jours fériés et vacances  
scolaires

De 10h30 à 12h et de 15h à 17h

Pour tous

Gratuit. Sans réservation. Rendez-vous directement  
en Galerie du temps

### VISITES GUIDÉES DE LA GALERIE DU TEMPS

Découvrez en compagnie d'un guide-  
conférencier la Galerie du temps, espace  
muséographique unique au monde.

Tous les jours

Horaires à consulter sur [louvrelens.fr](http://louvrelens.fr)

Pour tous, à partir de 8 ans

1h

De 3,50 à 7€

Sur réservation, dans la limite des places disponibles.

# LES VISITES ET ATELIERS ENFANTS ET FAMILLE



© F. Iovino

## ATELIER PARENTS-ENFANTS (2-4 ANS)

Se salir les doigts, jouer avec les couleurs : voici le meilleur moyen de découvrir l'univers des artistes ! Les plus petits, accompagnés de leurs parents, ont aussi leur moment créatif dédié. 45 minutes pour découvrir une œuvre et expérimenter en atelier, c'est le temps parfait pour se donner envie de recommencer !

*Les mercredis des vacances scolaires (zone B) à 11h  
Enfants de 2 à 4 ans accompagnés d'un adulte  
45 min  
Galerie du temps*

## VISITES-ATELIERS 4-6 ANS ET 7-11 ANS

Après un temps de découverte des collections, les artistes en herbe rejoignent l'atelier et appréhendent différentes techniques artistiques, inspirés par ce qu'ils ont observé.

*Hors vacances scolaires : le samedi à 14h45  
Pendant les vacances scolaires (zone B) : du lundi au samedi à 14h45  
Enfants non accompagnés  
1h30  
Galerie du temps ou exposition S'habiller en artiste*

## BÉBÉ AU MUSÉE (9-18 MOIS)

Temps d'éveil à l'art devant une œuvre. Osez proposer à bébé sa première visite au musée ! Devant une œuvre, votre tout-petit s'éveille en douceur à l'art grâce à des jeux de textures et des sonorités.

*Le dimanche à 10h30 et 11h15, en alternance une semaine sur deux avec Le Musée des tout-petits  
Enfants de 9 à 18 mois accompagnés d'un adulte  
Galerie du temps*

## LE MUSÉE DES TOUT-PETITS (18 À 36 MOIS)

Temps d'éveil à l'art devant les œuvres. En grandissant, votre tout-petit acquiert de nouvelles compétences. C'est l'occasion de venir babiller au musée avec lui en observant les œuvres du musée. Un moment de partage privilégié !

*Le dimanche à 10h30 et 11h15, en alternance une semaine sur deux avec Bébé au musée  
Enfants de 18 à 36 mois accompagnés d'un adulte  
30 min  
Galerie du temps*

## STAGE DE DESSIN NUMÉRIQUE POUR LES ENFANTS DE 6 À 10 ANS

*Proposé et animé par l'École d'art plastiques  
Fernand Bourguignon de Lens*

Des reproductions miniatures d'œuvres de la Galerie du temps se cachent dans le parc du Louvre-Lens ! Venez découvrir de façon ludique et créative la faune et la flore à travers une chasse au trésor artistique. Les enfants pourront s'inspirer des œuvres de la Galerie du temps en intégrant des éléments de la nature pour exprimer leur créativité !

*Dessin numérique sur Procreate (iPad)*

*Samedi 14 et dimanche 15/06*

*À 14h*

*3h*

*10€*

*Inscription aux deux séances obligatoire sur  
ecole.art@mairie-lens.fr*

*Musée du Louvre-Lens*

## VISITE LUDIQUE FAMILLES

Découvrez en famille les chefs-d'œuvre de la Galerie du temps ou de l'exposition temporaire en cours ! Parcours original, petits défis... Une visite à partager, pour découvrir les œuvres en s'amusant.

*Le dimanche à 14h45*

*Pour tous, à partir de 4 ans*

*1h*

*Sur inscription, dans la limite des places disponibles.*

*Galerie du temps ou exposition S'habiller en artiste*



© F. Iovino

Retrouvez les tarifs  
et dates des séances  
sur [louvrelens.fr](http://louvrelens.fr)

## VISITE-ATELIER EN LANGUE DES SIGNES FRANÇAISE (FAMILLES)



Parcourez l'exposition *S'habiller en artiste* en compagnie d'un guide interprète en Langue des signes française et d'un médiateur culturel, puis réalisez une création inspirée de ce que vous avez observé.

*Dimanche 22/06*

*À 14h45*

*Ce format est réservé aux personnes sourdes, malentendantes et à leur accompagnants.*

*Pour tous, à partir de 7 ans (enfants accompagnés d'un adulte)*

*1h30*

*Réservation en ligne dans la limite des places disponibles sur [louvrelens.fr](http://louvrelens.fr).*

*Renseignements : [accessibilite@louvrelens.fr](mailto:accessibilite@louvrelens.fr)*

*Exposition S'habiller en artiste*

## NOUVELLE FORMULE

### FÊTE TON ANNIVERSAIRE AU LOUVRE-LENS !

Un anniversaire, ça se fête ! Défis, créations... Un moment unique au musée, rien que pour toi et tes amis.

*Les mercredis et les samedis*

*À 14h30*

*Enfants de 4 à 12 ans (10 participants maximum accompagnés de 2 adultes).*

*2h*

*Conditions et tarifs sur [louvrelens.fr](http://louvrelens.fr)*

*Informations et réservation au 03 21 18 62 62*

*Activités sur réservation, dans la limite des places disponibles. Un accompagnant par bébé.  
Prévoir une arrivée 10 min avant le début de l'activité. Un espace change-bébé est à votre disposition.*

# LES ATELIERS JEUNES ET ADULTES



© F. Iovino

## STAGE D'ILLUSTRATION POUR LES 11-18 ANS

*Proposé et animé par l'École d'art plastiques  
Fernand Bourguignon de Lens*

« Dessine ta collection de mode ! »

Le dessin et le stylisme sont des univers de création infinis. Viens découvrir les bases du dessin de mode (anatomie, poses, coupe et texture des vêtements, couleur...) pour créer la collection de mode de tes rêves !

Techniques : crayon Polychromos, feutres, liner et Posca.

*Jeudi 17 et vendredi 18/04 (inscription sur les deux jours obligatoire)*

*À 14h*

*3h*

*10€*

*Sur inscription par mail à l'adresse [ecole.art@mairie-lens.fr](mailto:ecole.art@mairie-lens.fr)*

*En lien avec l'exposition S'habiller en artiste*

## ATELIERS D'INITIATION AUX TECHNIQUES DE CRÉATION

Débutant(e) ou habitué(e) des ateliers, ces séances de découverte de techniques de créations accompagnées d'un médiateur, vous donnent l'occasion de créer et de vous exprimer sans pression, dans un cadre chaleureux d'expérimentation.

*Le samedi à 10h15*

*À partir de 16 ans. Jeunes à partir de 12 ans accompagnés d'un adulte. Adapté aux débutants.*

*2h30*

*Sur réservation, dans la limite des places disponibles.*

## PRENDRE SOIN DE SOI AU LOUVRE-LENS

### LOUVRE-LENS-THÉRAPIE

Les œuvres du musée et le parc sont prétextes à la contemplation et à l'introspection.

Et si, pour prendre soin de vous, vous testiez la muséothérapie au Louvre-Lens ? Une art-thérapeute et une médiatrice culturelle vous invitent à l'utilisation de l'imaginaire et de l'émerveillement comme cadre de création et de développement personnel.

*Le samedi à 10h30*

*Pour tous, à partir de 16 ans*

*2h30*

*Gratuit, sur inscription le jour même dans la limite des places disponibles.*

*Galerie du temps*

## LES COURS DE L'ÉCOLE DU LOUVRE

Vous avez soif d'apprendre ? Assistez aux cours d'histoire de l'art de l'École du Louvre, chez vous au Louvre-Lens ! Chaque saison, deux thématiques vous sont proposées, développées par des professionnels de l'art.

*Les lundis de 18h30 à 20h*

*5 séances par cycle*

*Auditorium*

*Voir dates, programme et conditions sur [louvrelens.fr](http://louvrelens.fr)*

*Inscription en ligne sur [auditeurs.ecoledulouvre.fr](http://auditeurs.ecoledulouvre.fr)*

**2<sup>d</sup> cycle – février/mai 2025**

### BÂTIR AU MILIEU DES EAUX : L'ARCHITECTURE VÉNITIENNE DU MOYEN ÂGE À NOS JOURS

Construite entre terre et mer, la ville de Venise a toujours été soumise au flux et au reflux de différentes influences artistiques, quand la figure de l'architecte a peiné à s'imposer.

*Par Nicolas Moucheron, architecte, doctorant à l'Université IUAV de Venise*

## LES RÉSERVES VISITABLES Les coulisses du Louvre-Lens

Depuis le hall d'accueil du Louvre-Lens, un escalier permet d'accéder aux coulisses du musée : atelier de restauration d'œuvres d'art et vaste réserve sont visibles en permanence et dévoilent les espaces habituellement cachés du musée et les métiers de ceux qui les font vivre, conservateurs, régisseurs, restaurateurs ou chercheurs. Les réserves sont régulièrement accessibles au public lors de temps exceptionnels.

*Dates et tarifs sur [louvrelens.fr](http://louvrelens.fr)*



Les réserves © F. Iovino

## LES RESTAURATIONS VISIBLES

Visible en permanence depuis une baie vitrée, l'atelier de restauration ouvre à nouveau ses portes pour des visites-rencontres avec des restaurateurs et restauratrices du patrimoine, en charge de ces délicates interventions. Une occasion rare d'approcher au plus près le travail en cours et de découvrir les coulisses d'un métier passionnant !

## Reliquaire en argent, Département des Arts de Byzance et des Chrétientés d'Orient

*Le 31/03. Les 2, 3, 4, 7, 9, 10, 11/04*

*À 16h*

*1h*

*À partir de 8 ans*

# LES RENDEZ-VOUS À LA MÉDIATHÈQUE

La Médiathèque est l'espace idéal pour faire une pause, se ressourcer, préparer ou approfondir sa visite ! Elle met à la disposition de ses visiteurs, en consultation sur place, une vaste sélection d'ouvrages et de périodiques sur l'art, les métiers du musée, l'histoire et le patrimoine du bassin minier ainsi qu'un fond jeunesse. Lieu de convivialité, la médiathèque accueille aussi ses visiteurs et visiteuses pour des moments d'échanges autour des expositions, des ateliers créatifs en autonomie ou des jeux de société.

*Activités gratuites. Sans réservation, dans la limite des places disponibles.*



© F. Iovino

## LE SALON DES LECTEURS

Une bibliothécaire vous conseille une sélection de romans et de bandes dessinées, pour découvrir l'exposition *S'habiller en artiste* sous l'angle de la littérature. Emportez votre coup de cœur du mois chez vous et venez partager aux autres participants votre lecture le mois suivant autour d'un café.

*Les dimanches 16/03, 13/04, 11/05, 08/06*

*À 10h15*

*Pour tous, à partir de 16 ans*

*1h30*



© F. Iovino

## LES CAFÉS POTAGERS

Débutant(e) ou passionné(e) de jardinage, rejoignez-nous dans le parc du musée pour un temps convivial en compagnie d'une bibliothécaire et d'une jardinière du musée.

*Mercredi 26/03 - Organiser son potager facilement*

*Mercredi 30/04 - La gestion des déchets au potager*

*Mercredi 28/05 - Accueillir la biodiversité au jardin*

*Mercredi 18/06 - De l'usage des couleurs au jardin*

*À 15h*

*Pour tous, à partir de 14 ans*

*1h30*

*Médiathèque et parc du musée*

## JOUEZ AU MUSÉE !

En famille ou entre amis, découvrez une vaste sélection de jeux disponibles gratuitement, sur demande à la Médiathèque.



© F. Iovino



© F. Iovino

## TOUTE UNE HISTOIRE - LECTURES À VOIX HAUTE POUR ENFANTS

Installez-vous sur des coussins et laissez-vous transporter par des histoires où les personnages questionnent l'art de s'habiller et ce que les vêtements racontent d'eux-mêmes.

*Les dimanches et jours fériés, sauf le dimanche 2/02*

*À 16h30*

*Enfants de 2 à 6 ans accompagnés d'un adulte*

*30 min*



© Louvre-Lens/P. Rogeaux

## LE CAFÉ DES VOISINS

Un rendez-vous informel et convivial pour échanger entre voisins sur les actualités du Louvre-Lens et du quartier, partager vos préoccupations ou vos envies. Chaque mois, un nouveau programme !

*Les jeudis 6/03, 3/04, 15/05, 5/06 et 3/07*

*À 14h*

*Pour tous*

*1h*

*Voir aussi p. 15 Le Louvre-Lens fête les tout-petits et Coup de cœur Tiot Loupiot*

# LES CINÉ-ATELIERS

## LES MIOCHES AU CINOCHÉ

**Tous les 2<sup>e</sup> mercredis du mois à 14h30**

Film suivi d'un atelier créatif

Au Louvre-Lens, nous vous donnons rendez-vous tous les deuxièmes mercredis du mois pour découvrir une programmation cinéma destinée au jeune public.

Chaque séance est suivie d'un atelier pour que chacun laisse libre cours à sa créativité !

*En partenariat avec la Communauté d'Agglomération Lens-Liévin (CALL) et les cinémas*

*Arc-en-ciel de Liévin, Le Prévert d'Harnes et le Familia d'Avion.*

*Séances gratuites pour tous les enfants.*

*Accompagnateurs : de 3 à 5€. Gratuit : (-18 ans) et étudiants*

*La Scène*

*Atelier sur réservation dans la limite des places disponibles.*

*Durée de l'atelier : 40 min*

**Mercredi 12 mars**

### **ROSE, PETITE FÉE DES FLEURS**

*De Karla Nor Holmbäck (2024)*

Rose, une petite fée qui vit dans la nature, n'a jamais quitté son rosier : elle a trop peur de l'inconnu ! Mais tout change le jour où elle rencontre Satin, un petit papillon bleu en quête d'aventures. Malgré leurs caractères bien différents, elles deviennent de très bonnes amies. Leur amitié naissante est cependant très vite mise à l'épreuve : une méchante troll de pierre kidnappe Satin. Rose se lance alors avec courage dans un dangereux périple pour la sauver. Un conte délicat et poétique dans une nature joyeusement colorée.

*Dès 5 ans*

*1h15*



© 2023 Dansk Tegnefilm, A. Film Production

**Mercredi 9 avril**

### **MA VIE DE COURGETTE**

*De Claude Barras (2016)*

Icare, surnommé Courgette, est un petit garçon aux cheveux bleus et au regard un peu perdu, que la vie n'a pas épargné. Son quotidien va tout à coup basculer lorsqu'il est conduit au foyer des Fontaines. Il y rencontre des enfants aux parcours de vie difficiles. C'est le début de nouvelles aventures et des grandes découvertes comme l'amitié, l'amour et l'identité de soi.

*Dès 8 ans*

*1h06*



© DR

**Mercredi 14 mai**

### **LES PETITS SINGULIERS**

*Un programme de 4 courts métrages*

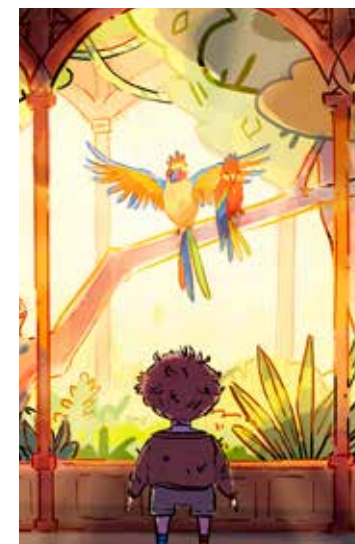
*Prix du jury au Festival international du film d'animation d'Annecy 2022*

*De Jan Gadermann, Sonia Gerbeaud, Meinardas Valkevičius, Thorsten Droessler et Manuel Schroeder (2024)*

Les 4 histoires racontées successivement célèbrent la singularité à travers des personnages uniques et captivants. On y rencontre Laïka, astronaute et Nemo, un petit garçon qui vit dans un phare ; il y a aussi Paolo dont les pleurs font pousser des fleurs, Patrick qui attend d'être adopté et un nouveau camarade de classe à tête d'éléphant... Des récits sensibles et poétiques à découvrir absolument pour offrir aux plus jeunes des modèles d'acceptation et d'empathie qui aident à bien grandir !

*Dès 6 ans*

*47 min*



© DR

**Mercredi 11 juin**

### **LITTLE MISS SUNSHINE**

*De Valerie Faris et Jonathan Dayton (2006)*

Lorsqu'Olive, petite fille de 7 ans, décroche une invitation pour participer au prestigieux concours de Little Miss Sunshine en Californie, c'est toute la famille qui décide de l'accompagner à bord d'un van jaune pour réaliser son rêve ! C'est le début d'un road-trip rocambolesque sur les grandes routes californiennes avec des personnages drôles, atypiques et attachants. Une aventure humaine et haute en couleurs qui donne envie tout simplement d'être soi-même en toute circonstance !

*En version française*

*Dès 10 ans*

*1h40*



© DR

# MERCI AUX MÉCÈNES ET PARTENAIRES

## LE LOUVRE-LENS REMERCIE TRÈS CHALEUREUSEMENT LES MÉCÈNES ET PARTENAIRES ENGAGÉS CETTE SAISON À SES CÔTÉS

LE CRÉDIT AGRICOLE NORD  
DE FRANCE, mécène bâtisseur  
exceptionnel de la Galerie du temps et  
mécène de l'exposition  *Icônes venues  
d'Ukraine*

### Pour l'exposition *S'habiller en artiste. L'artiste et le vêtement* :

LA FONDATION CRÉDIT MUTUEL NORD  
EUROPE, Grand mécène de l'exposition  
MATMUT POUR LES ARTS, partenaire  
du parcours Facile à Lire  
ARGILE, couleurs de terre ;  
DOUBLET, partenaires de l'exposition

### Pour le musée :

SFR, mécène du WIFI  
NICOLLIN, mécène du traitement des déchets

## LES ENTREPRISES

Elles choisissent le Louvre-Lens  
pour organiser leurs manifestations  
professionnelles. Vous aussi profitez de notre  
cadre exceptionnel et de nos espaces dédiés  
pour concevoir un événement unique.

## LES DONATEURS PARTICULIERS

Ils permettent au musée de mener de  
nombreuses actions éducatives et sociales.  
Vous aussi soutenez le Louvre-Lens, faites  
un don !



## UNE COMMUNAUTÉ D'ENTREPRISES ENGAGÉES POUR L'AVENIR DU MUSÉE ET DU TERRITOIRE

### • Membres Bienfaiteurs

FONDATION CRÉDIT MUTUEL  
NORD EUROPE (Fondateur)  
CERFRANCE  
MÉCÉNAT DE LA CAISSE DE DÉPÔTS  
VEOLIA

### • Membres Associés

BOUYGUES BÂTIMENT NORD-EST  
CENTRE E.LECLERC LOISON S/LENS  
EDF  
MAISONS & CITÉS

### • Membres Partenaires

AEQUITAS  
GSE HAUTS-DE-FRANCE  
HANOVA  
HEXAOM  
NETEASE  
NEXANS LENS  
PRODJEKT PROD. ÉVÉNEMENTIELLE  
STEM PROPRIÉTÉ  
VILOGIA LOGIFIM

*Et toutes les entreprises,  
membres Amis et Compagnons  
du Cercle Louvre-Lens  
à retrouver sur [louvrelens.fr](https://louvrelens.fr)*

# INFORMATIONS PRATIQUES

**Le Louvre-Lens** / 99 rue Paul Bert 62300 Lens / [louvrelens.fr](https://louvrelens.fr)

- Le musée est ouvert tous les jours, sauf le mardi, de 10h à 18h  
Fermeture des caisses à 17h15 (fermeture des espaces d'expositions à partir de 17h45).  
Fermé les 1<sup>er</sup> janvier, 1<sup>er</sup> mai et 25 décembre
- Le parc est ouvert tous les jours, y compris le mardi, de 7h à 21h du 16 avril au 31 octobre,  
puis de 8h à 19h du 1<sup>er</sup> novembre au 15 avril.

## S'INFORMER ET RÉSERVER

**Individuels** (infos et réservations) :

03 21 18 62 62  
[info@louvrelens.fr](mailto:info@louvrelens.fr)  
[accessibilite@louvrelens.fr](mailto:accessibilite@louvrelens.fr)  
6/7 jours, du mercredi au lundi de 9h30 à  
17h30 et de 10h à 17h le week-end et les jours  
fériés

**Groupes et Administration** : 03 21 18 62 62  
[reservation@louvrelens.fr](mailto:reservation@louvrelens.fr)  
Les lundis, mercredis, jeudis et vendredis  
De 9h30 à 12h30 et de 14h à 17h

**Pour les activités payantes, il est  
recommandé d'acheter vos places pour les  
ateliers, visites, spectacles ou conférences  
avant votre venue sur la billetterie en  
ligne : [billetterie-louvrelens.tickeasy.com](https://billetterie-louvrelens.tickeasy.com).  
Pour les activités gratuites, inscription  
sur place le jour-même, dans la limite des  
places disponibles.**



## TARIFS DES EXPOSITIONS

- La Galerie du temps, le Pavillon de verre et  
la mezzanine sont gratuits pour tous
- Exposition *S'habiller en artiste. L'artiste  
et le vêtement* : sur [louvrelens.fr](https://louvrelens.fr)  
Grille tarifaire complète consultable et  
téléchargeable sur [louvrelens.fr](https://louvrelens.fr)

## VENIR ET STATIONNER AU MUSÉE

En voiture : stationnement gratuit à  
proximité du musée. Parking *Paul Bert*  
(rue Paul Bert à Lens, 62300) ou *Jean Jaurès*  
(rue du Dr Piette, à Liévin, 62800)  
*D'autres moyens d'accès sur [louvrelens.fr](https://louvrelens.fr)  
(rubrique « Informations pratiques »)*

## ACCESSIBILITÉ

Le Louvre-Lens bénéficie du label *Tourisme  
& Handicap*. Tous nos espaces sont de  
plain-pied et accessibles à tous.  
Dépose-minute et places de stationnement  
PMR dans l'enceinte du musée  
(sans réservation, accès depuis la rue  
Paul Bert, places limitées)  
*Coordonnées GPS : 48°51'45.81»N 2°17'15.331»E*

De nombreux équipements et services sont  
à votre disposition : sièges pliants, fauteuils  
roulants, loupes, boucles à induction  
magnétique, audioguide...  
*Plus d'information sur [louvrelens.fr](https://louvrelens.fr)  
(rubrique « Informations pratiques »)  
et [accessibilite@louvrelens.fr](mailto:accessibilite@louvrelens.fr)*

Pôle mécénat et privatisations au 03 21 18 62 16 / [mecenat@louvrelens.fr](mailto:mecenat@louvrelens.fr)  
« Le MAG : le Louvre-Lens des entreprises » sur <https://lemag.louvrelens.fr/>  
Inscrivez-vous pour recevoir la newsletter entreprises du musée.

SPECTACLES ET  
CONFÉRENCES À LA SCÈNE

- **Pour les jeunes**  
Quel que soit le spectacle, les jeunes de moins de 18 ans et les étudiants bénéficient d'un tarif exceptionnel à 5€ !  
Les conférences, les projections et les grands événements participatifs sont GRATUITS.
- **Pour les groupes scolaires**  
Des billets couplés combinant un spectacle à la Scène et une visite du musée sont proposés à un tarif avantageux.
- **Pour les enseignants**  
Présentation de saison, rencontres dans vos classes avec vos élèves, visite de la Scène sont également possibles ! N'hésitez pas à vous rapprocher du service médiation ou de l'équipe réservation pour connaître toutes les offres.  
**reservation@louvrelens.fr**
- **Pour les CE :**  
billetsennombre@louvrelens.fr

Tarif plein**	Tarif réduit**	Moins de 18 ans et étudiants**	Carte Curiosité**	Carte Liberté
20€	14€	5€	7€	Gratuit*
14€	12€	5€	7€	Gratuit*
10€	8€	5€	7€	Gratuit*
5€	3€	Gratuit*	Gratuit*	Gratuit*

\*Dans la limite des places disponibles (hors festivals), réservation conseillée  
\*\*Hors concert exceptionnel

Les tarifs sont donnés à titre indicatif, sous réserve de modifications. Le présent document n'a aucune valeur contractuelle. Grille tarifaire complète avec détail des tarifs réduits et exonérations sur [louvrelens.fr](http://louvrelens.fr)

LE LOUVRE-LENS AIME LE VÉLO !



Le Louvre-Lens fait partie du réseau **Accueil Vélo**. Ce label permet aux touristes à vélo d'identifier les établissements et les lieux adaptés à la pratique du tourisme à vélo et de bénéficier d'un accueil et de services appropriés.  
[www.francevelotourisme.com](http://www.francevelotourisme.com)  
Coordonnées GPS : 50°25'51»N 2°48'14»E

VENIR ET STATIONNER  
À LA SCÈNE

Parking de la Scène (60 places, dont 4 places PMR) : accès par la rue Paul Bert, face au n°220. Le stationnement sur ce parking est à privilégier pour les spectacles et conférences en soirée. Le parking et le bar de la Scène sont ouverts une heure avant chaque début de manifestation.

La Scène est accessible aux personnes à mobilité réduite. Accès prioritaire pour les détenteurs de la carte *Liberté*.

**SE FAIRE PLAISIR**  
Ne quittez pas le musée sans un passage par la **librairie-boutique** pour dénicher le livre qui vous permettra de prolonger la découverte d'une exposition ou l'objet coup de cœur à offrir ou s'offrir, en souvenir.

L'HEURE DU REPAS APPROCHE...  
RESTEZ AU MUSÉE !

Le restaurant *Le Cerisier* exploite la cafétéria et le restaurant du Louvre-Lens, respectivement *La Pause du Cerisier* et *L'Atelier du Cerisier*.



© Musée du Louvre-Lens

Avec vue sur le parc, l'**espace cafétéria La Pause du Cerisier** vous propose une variété de formules, pour le déjeuner ou le goûter grâce à sa carte de petite restauration et boissons : soupes, faluches, desserts, viennoiseries, cakes et tartes sucrés, confectionnés sur place. Des recettes simples et savoureuses élaborées avec des produits locaux, issus du circuit court.

Tous les jours de 10h à 18h, sauf le mardi

Le restaurant **L'Atelier du Cerisier** propose une carte hebdomadaire qui fait la part belle aux produits de saison. Une cuisine exigeante et savoureuse, dans la lignée de celle de l'établissement lillois où modernité, tradition, passion et créativité se conjuguent pour vous faire vivre un moment privilégié.

Fermeture hebdomadaire le mardi, jour de fermeture du musée.  
Réservation conseillée sur [latelier@lecerisier.com](mailto:latelier@lecerisier.com)

C'EST PRATIQUE !

L'**espace pique-nique** vous accueille gratuitement avec votre déjeuner et met à disposition des chaises hautes et fours à micro-ondes (couverts en métal non autorisés).

# J'AIME, J'ADHÈRE !

Trois cartes pour vivre le Louvre-Lens  
selon vos envies, à votre rythme



Vous aimez les sorties en tribu ?

## LA CARTE DÉCOUVERTE EST VOTRE MEILLEURE AMIE

Grâce à elle, bénéficiez de tarifs préférentiels sur les expositions et activités du Louvre-Lens et dans les musées partenaires de la région.

**22€**



Amateur(s) de spectacles ?

## CHOISISSEZ LA CARTE CURIOSITÉ

Elle vous ouvre grand les portes de la Scène avec trois spectacles offerts au choix, puis tous les autres au tarif unique de 7€. Vous bénéficiez également des mêmes conditions d'accès aux musées partenaires que la carte Découverte.

**40€**



Passionné(s) par ce Louvre autrement ?

## OPTEZ POUR LA CARTE LIBERTÉ

Vous faites partie des insatiables, des ambassadeurs, des supporters inconditionnels ; la liberté c'est d'accéder en illimité à toutes les activités du musée, à toute la programmation de la Scène et de bénéficier de réductions dans toujours plus de musées partenaires.

**80€**

Achetez votre carte au musée et retrouvez la liste complète des avantages sur [louvrelens.fr](http://louvrelens.fr)  
Les tarifs sont donnés à titre indicatif, sous réserve de modifications.



# J'AIME, JE DONNE !

Même un petit don de 5€  
nous permet de faire de grandes choses

La gratuité de la Galerie du temps et du Pavillon de verre est un symbole fort de l'engagement du Louvre-Lens, pour permettre un égal accès aux chefs-d'œuvre de l'humanité.

Près d'1 visiteur sur 3 ne pourrait pas venir au musée si ces galeries étaient payantes.\* Cette gratuité s'accompagne d'une politique volontariste de médiation culturelle et de partenariats sociaux en faveur de la démocratisation culturelle, de l'éducation artistique, de l'emploi, de la lutte contre l'exclusion et les inégalités.

Pour mener à bien ses missions éducatives et sociales, le Louvre-Lens a besoin de votre soutien.

Merci !

## COMMENT FAIRE VOTRE DON ?

**Au musée** par carte bancaire, chèque ou espèces auprès des agents d'accueil ou dans les urnes prévues à cet effet.

**En ligne** sur [louvrelens.fr](http://louvrelens.fr)



Vous souhaitez en savoir plus ?

Contactez-nous : 03 21 18 62 16 ou [mecenat@louvrelens.fr](mailto:mecenat@louvrelens.fr)



Arcimboldo Giuseppe, *Le Printemps* (détail), vers 1573, huile sur bois © Grand Palais Rmn (musée du Louvre) / Adrien Didierjean

\*Etude qualitest

# CRÉDITS

## GERNIKA

*De* Martin Harriague par le Collectif Bilaka  
*Danse* Arthur Barat, Zibel Damestoy, Ioritz Galarraga, Oihan Indart, Aïmar Odriozola  
*Accordéon, clavier, chant* Patxi Amulet  
*Violon, alto, guitare* Xabi Etcheverry  
*Percussions* Stéphane Garin  
*Chorégraphie, mise en scène, dramaturgie, scénographie, lumières* Martin Harriague  
*Composition des musiques* Xabi Etcheverry avec Patxi Amulet et Stéphane Garin  
*Costumes* Martin Harriague, Vanessa Ohl  
*Réalisation costumes* Vanessa Ohl  
*Réalisation décor et accessoires* Annie Onchalo, Frédéric Vadé, Gilles Muller  
*Bertsu* Odei Barroso  
*Voix radio* Oier Plaza Gartzia  
*Production déléguée* Scène nationale du Sud-Aquitain  
*Avec le soutien de* l'OARA - Office Artistique de la Région Nouvelle-Aquitaine et du Ministère de la Culture – DRAC Nouvelle-Aquitaine  
*Coproduction* Malandain Ballet Biarritz - Pôle Chorégraphique Territorial, Le Parvis - Scène nationale de Tarbes, Théâtre des Quatre Saisons – scène conventionnée de Gradignan  
*Le Collectif BILAKA est soutenu par la Ville de Bayonne, la Région Nouvelle-Aquitaine, la communauté d'agglomération du Pays Basque, l'Institut Culturel Basque, le département des Pyrénées-Atlantiques*

## D'APRÈS UNE HISTOIRE VRAIE

*De* Christan Rizzo  
*Conception, chorégraphie, scénographie et costumes* Christian Rizzo  
*Interprétation* Youness Aboulakoul, Fabien Almakiewicz, Yaïr Barelli, Massimo Fusco en alternance avec Nicolas Fayol, Pep Garrigues, Kerem Gelebek, Filipe Lourenço, Roberto Martínez  
*À la création* Miguel Garcia Llorens  
*Musique originale* Didier Ambact & King Q4  
*Musique live* Didier Ambact & King Q4  
*Création lumière* Caty Olive.  
*Assistante artistique* Sophie Laly  
*Régie générale* Jérôme Masson  
*Régie lumière* Romain Portolan  
*Régie son* Delphine Foussat  
*Arrangements sonores* Vanessa Court  
*Directrice de production et de diffusion* Anne Fontanesi  
*Administratrice de production et de diffusion* Anne Bautz  
*Production* ICI — centre chorégraphique national Montpellier - Occitanie / Pyrénées-Méditerranée / Direction Christian Rizzo  
*Avec le soutien de* Dance Reflections by Van Cleef & Arpels  
*Coproduction* Bonlieu Scène nationale Annecy, LE CENTQUATRE-PARIS  
*Remerciements à* La Bulle Bleue E.S.A.T Artistique, Montpellier

## ZIGGY STARDUST - TRILOGIE 72

### HOMMAGE À DAVID BOWIE

*Avec* Léonie Pernet et Jean Sylvain le Gouic (basse, synthétiseurs), Yovan Girard (violon, synthétiseur)  
*D'après* Ziggy Stardust de David Bowie  
*Création originale* Printemps de Bourges  
*Coréalisation avec* Festival d'Avignon  
*En partenariat avec* la Maison de la Culture de Bourges  
Scène nationale

### EN APPARENCE

*Conception, direction artistique* Tony Melvil  
*Mise en scène, dramaturgie* Marie Levavasseur  
*Textes* Tony Melvil et Thibaud Defever  
*Musiques* Tony Melvil, Thibaud Defever, Thomas Demuynck, Mélissa Vanauberg et Jean-Bernard Hoste  
*Collaboration à la mise en scène* Didier Cousin  
*Scénographie* Jane Joyet  
*Construction* Étienne Hubert  
*Costumes* Sandrine Zimmer  
*Lumières* Léandre Garcia Lamolla et Vincent Massschelein  
*Régie générale et lumières* Vincent Massschelein  
*Régie son* Alexandre Debuchy  
*Arrangements* Jean-Bernard Hoste  
*Diffusion* Emmanuelle Dandrel  
*Administration* Laly Way  
*Production* Cie illimitée & Les Oyates  
*Avec*  
*Chant, guitare, violon, basse* Tony Melvil  
*Chant, batterie* Mélissa Vanauberg  
*Chant, guitare, claviers* Thomas Demuynck  
*Jeu, manipulations, claviers* Lauriane Durix  
*Production* Cie illimitée & Les Oyates  
*Coproduction* Culture Commune, Scène Nationale du Bassin Minier, Loos en Gohelle ; La Rose des vents, Scène Nationale Lille Métropole Villeneuve-d'Ascq ; Le Grand Bleu, Scène Conventionnée Art Enfance Jeunesse, Lille ; Le 9-9bis, Oignies ; Le Train-Théâtre, Scène conventionnée Art et création, Portes-Lès-Valence ; Théâtre Jean Vilar, Vitry-sur-Seine ; Théâtre Antoine Vitez - Scène d'Ivry-sur-Seine  
*Soutiens* DRAC Hauts-de-France, Région Hauts-de-France, Sacem, CNM, Adami, Département du Pas-de-Calais, La Ferme du Buisson, Noisiel ; La Fileuse, Loos ; Le GrandMix, Tourcoing; Scénograph, Scène conventionnée Art et création, Art en territoire, St Céré ; L'Envolée, pôle de création du Val Briard ; Le Théâtre d'Angoulême, Scène Nationale ; Le Bercaïl, Dunkerque

### FAUST

*Opéra en quatre actes précédés d'un prologue* de Charles Gounod (1818-1893)  
*Livret de* Jules Barbier (1825-1901) et Michel Carré (1821-1872) *d'après la pièce* de Goethe  
*Version originale avec les dialogues* parlés  
*Créé le 19 mars 1859 au Théâtre-Lyrique*  
*Direction musicale* Louis Langrée  
*Mise en scène* Denis Podalydès

*Collaborateur à la mise en scène* Laurent Delvert  
*Scénographie* Éric Ruf  
*Costumes* Christian Lacroix  
*Lumières* Bertrand Couderc  
*Chorégraphe* Cécile Bon  
*Chef de chœur* Mathieu Romano  
*Chef de chant* Nicolas Chesneau  
*Masques* Louis Arène  
*Maquillage et coiffure* Véronique Soulier Nguyen  
*Assistant à la direction musicale* Sammy El Ghadab  
*Assistant à la mise en scène* Laurent Podalydès  
*Assistant costumes* Jean-Philippe Pons  
*Avec*  
Julien Dran Faust  
Jérôme Boutillier *Méphistophélès*  
Vannina Santoni *Marguerite*  
Lionel Lhote *Valentin*  
Anas Séguin *Wagner*  
Juliette Mey *Siébel*  
Marie Lenormand *Dame Marthe*  
Laurent Podalydès et Léo Reynaud *comédiens*  
Chœur de l'Opéra de Lille  
Orchestre National de Lille  
Nouvelle production Opéra de Lille  
Coproduction Opéra Comique – Paris, Palazzetto Bru Zane – Centre de musique romantique française, Venise  
Dans le cadre de Fiesta, 7<sup>e</sup> édition thématique de lille3000.  
Mécène associé aux retransmissions live de Faust, la Fondation d'entreprise Crédit Mutuel Nord Europe favorise ainsi l'accès d'un large public au répertoire lyrique.

### À POILS

*D'Alice Laloy – Compagnie s'appelle* revient  
*Mise en scène et écriture* Alice Laloy  
*Avec* Vladimir Barbera, Luka Fiorello & William Pelletier  
Collaboration artiste *Stéphanie Farison*  
Assistanat à la mise-en-scène *Simon-Elie Galibert*  
Musiques *Csaba Palotai*  
Scénographie *Jane Joyet*, assistée d'Alissa Maestracci  
Lumières *Jean-Yves Courcoux*  
Costumes *Alice Laloy, Mélanie Loisy, Maya-Lune Thieblemont & Anne Yarmola*, assistées de Sara Clédé & Solveig De Reydet  
*Prothèses et perruques* Maya-Lune Thieblemont  
*Construction* Benjamin Hautin  
*Régie générale, son, lumière, plateau* Jean-Baptiste Leroux  
*Renforts à la construction du décor* Quentin Tailly, Vivan Guillermin, Stéphane Uzan & l'équipe des mécheuses : Mathilde Apert, Léa Assous, Justine Baron, Romane Bricard, Inès Forgues, Léonie Garcia Lamolla, Charisté Monseigny, Lisa Morice, Fatima Sharmin, Maëlle Ubaldi & Emma Valquin  
*Production, Coordination, Administration et Communication* Gabrielle Dupas, Joanna Cochet, Céline Amadis et Manon Rouquet  
*Production* La Compagnie s'Appelle Reviens

*Coproduction* La Comédie de Colmar – CDN Grand Est Alsace ; Le TJP-CDN Strasbourg Grand Est ; Le Tandem – Scène Nationale Arras-Douai ; Houdremont – Centre Culturel La Courneuve.  
La compagnie est subventionnée par la DRAC Hauts-de-France, la Région Hauts-de-France et la Communauté Urbaine de Dunkerque, avec le soutien du Département du Nord, la Ville de Dunkerque.  
*Avec le soutien du* Conseil Général de Seine-saint Denis et la Ville de Strasbourg. *Et le soutien pour l'accueil en résidence du* Théâtre La Licorne à Dunkerque, Du Nouveau Théâtre de Montreuil – CDN, de la ville de Pantin, et du Théâtre de la Coupe d'Or.  
*Avec la participation artistique du* Jeune théâtre national.

### MALDONNE

*Chorégraphie* Leïla Ka  
*Assistante chorégraphie* Jane Fournier Dumet  
*Interprètes (en alternance)* Océane Crouzier, Jennifer Dubreuil Houthemann, Jane Fournier Dumet, Leïla Ka, Zoé Lakhnati, Jade Logmo, Mathilde Roussin  
*Création lumière* Laurent Fallot  
*Régie lumière* Laurent Fallot ou Clara Coll Bigot  
*Régie son* Rodrig De Sa ou Manon Garnier  
*Production déléguée* CENTQUATRE-PARIS  
*Coproduction* La Garance - Scène nationale de Cavaillon, Théâtre Malakoff - Scène nationale, Théâtre d'Angoulême - Scène nationale, Théâtre de Suresnes  
Jean Vilar - festival Suresnes Cités Danse 2024, Centre Chorégraphique National d'Orléans - direction Maud Le Pladec dans le cadre de l'Accueil-studio, Centre Chorégraphique National - Ballet de Lorraine direction Petter Jacobsson dans le cadre de l'Accueil-studio, Les Quinconces et L'Espal - Scène nationale du Mans, Espaces Pluriels - Scène conventionnée d'intérêt national Art et création – Danse de Pau, La Manufacture – CDCN Nouvelle-Aquitaine Bordeaux/La Rochelle, La Passerelle - Scène nationale de Saint-Brieuc, Fondation Royaumont, Espace 1789 – Scène conventionnée d'intérêt national Art et création pour la danse de Saint-Ouen (en cours)  
*Soutien financier* Le Quatrain - équipement culturel de Clisson Sèvre et Maine Agglo, Ville de Gouesnou - Centre Henri Queffélec  
*Mécénat* Caisse des Dépôts  
*Aide à la résidence* Fondation Royaumont / Fondation d'entreprise Hermès  
Leïla Ka est artiste associée au CENTQUATRE-PARIS, artiste complice à La Garance, scène nationale de Cavaillon et en résidence longue à l'Espace 1789, scène conventionnée d'intérêt national Art et création pour la danse de Saint-Ouen.  
Leïla Ka est accompagnée par le réseau TREMPLEIN - réseau interrégional Grand Ouest + Paris jusqu'en 2024. Ce spectacle est en tournée avec le 1040ntheroad

# CALENDRIER

## MARS

Samedi 8	15h	Dictée des héroïnes	<b>Dans le cadre de PolarLens</b>	Musée	p. 15
Mercredi 12	14h30	<i>Rose, petite fée des fleurs</i>	<b>Cinéma</b>	Scène	p. 36
Samedi 15 et dimanche 16		Le Louvre-Lens fête les tout-petits	<b>Événement</b>	Galerie du temps et Médiathèque	p. 15
Mercredi 19	18h	Les artistes contemporains dans la Galerie du temps	<b>Conférence</b>	Scène	p. 25
Du vendredi 21 au samedi 29		La Beauté du geste	<b>Festival de Danse</b>		p. 16
Samedi 22	19h	<i>Gernika</i>	<b>Danse</b>	Scène	p. 16
Samedi 22 et dimanche 23	14h30 et 16h30	Visites criminelles	<b>Dans le cadre de PolarLens</b>	Musée	p. 15
Mercredi 26	18h	Présentation de l'exposition <i>S'habiller en artiste</i>	<b>Conférence</b>	Scène	p. 26
Vendredi 28	20h	<i>D'après une histoire vraie</i>	<b>Danse</b>	Colisée de Lens	p. 17
Samedi 29 et dimanche 30		WELL	<b>Événement</b>	Musée	p. 18

## AVRIL

Du 5 au 12		Le Louvre-Lens à Aushopping	<b>Événement</b>		p. 23
Mercredi 9	14h30	<i>Ma vie de courgette</i>	<b>Cinéma</b>	Scène	p. 37
Mercredi 9	18h	Frida Khalo + film <i>Frida</i>	<b>Ciné-conférence</b>	Scène	p. 26
Vendredi 11	20h	<i>Ziggy Stardust Trilogie 72</i> <b>REPORTÉ AU 20 JUIN 2025</b>	<b>Concert</b>	Scène	p. 18
Samedi 26 et dimanche 27		Week-end familles	<b>Événement</b>	Musée	p. 19
Samedi 26	16h30	<i>En apparence</i>	<b>Musique</b>	Scène	p. 19
Mercredi 30	18h	Les Saisons de Giuseppe Arcimboldo : recherches et restauration	<b>Conférence</b>	Scène	p. 25

## MAI

Samedi 3	18h	Apéro d'artistes	<b>Visite dégustation</b>		p. 29
Mercredi 14	14h30	<i>Les Petits singuliers</i>	<b>Cinéma</b>	Scène	p. 37
Jeudi 15	20h	<i>Faust</i>	<b>Musique</b>	Scène	p. 20
Samedi 17	14h	L'art d'Yves Saint Laurent	<b>Conférence</b>	Auditorium	p. 26
Samedi 17		La Nuit des musées	<b>Événement</b>	Musée	p. 20
Samedi 24	14h	Histoire de jupes et de pantalons	<b>Conférence</b>	Auditorium	p. 26
Samedi 24	16h30	<i>À poils</i>	<b>Théâtre</b>	Scène	p. 21

## JUIN

Samedi 8 et dimanche 9		Rendez-vous aux jardins	<b>Événement</b>		p. 21
Mercredi 11	14h30	<i>Little Miss Sunshine</i>	<b>Cinéma</b>	Scène	p. 37
Vendredi 13	20h	<i>Maldonne</i>	<b>Danse</b>	Scène	p. 22
Samedi 14	14h	La stèle de Shilhak Inshushinak : recherches et restauration	<b>Conférence</b>	Auditorium	p. 25
Samedi 14	18h	Apéro d'artistes	<b>Visite dégustation</b>		p. 29
Mercredi 25	18h	Le Christ mort : recherches et restauration	<b>Conférence</b>	Scène	p. 25
Samedi 28	18h	Apéro d'artistes	<b>Visite dégustation</b>		p. 29

artoiscope

Le Louvre-Lens est membre du réseau Artoiscope. Retrouvez l'agenda culturel et tous les événements du territoire (Arras, Béthune, Douai et Lens) sur [artoiscope.fr](http://artoiscope.fr)



# PROCHAINE EXPOSITION

## GOTHIQUES

24 septembre 2025 – 26 janvier 2026

Commissariat :

**Annabelle Ténèze**, directrice du Louvre-Lens

**Florian Meunier**, conservateur en chef du patrimoine au musée du Louvre, département des Objets d'art

**Hélène Bouillon**, directrice de la conservation, des expositions et des éditions du Louvre-Lens

**Dominique de Font-Réaulx**, conservatrice générale, chargée de mission

auprès de la Présidente-directrice du musée du Louvre

Assistés de **Caroline Tureck**, responsable du pôle Édition-Documentation