



Galerie du temps

Samedi 17
septembre à 15h
et 16h30

Durée : 1h

Gratuit, dans la
limite des places
disponibles

À l'occasion des Journées du Patrimoine et du Matrimoine, le **Louvre-Lens** et la **Cie 7 ans plus tard** vous proposent une traversée de l'Histoire des arts à travers une Visite à deux voix inédite dans la Galerie du temps.

Découvrez la mise en perspective les œuvres du musée avec les scènes choisies par le metteur en scène Damien Chardonnet-Darmaillacq pour le premier volet de son nouveau projet T.O.D. Une manière insolite de faire dialoguer œuvres muséales et œuvres théâtrales.

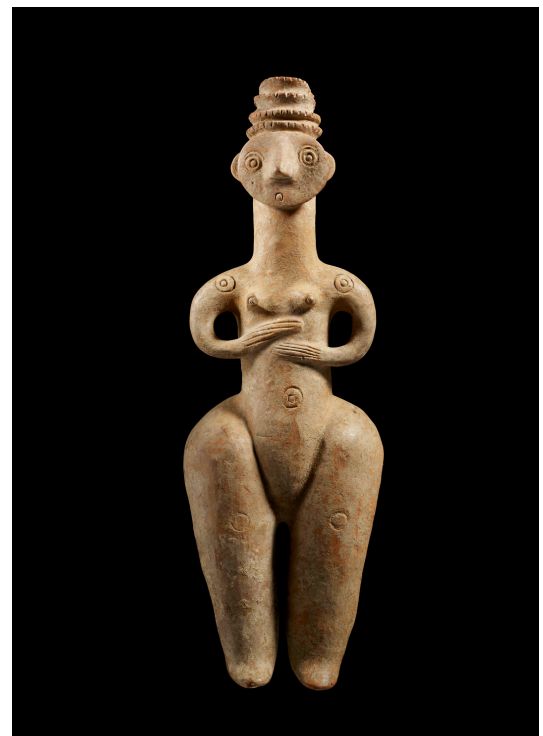
1.

Statue-récipient en forme de femme
(Iran actuel vers 900-600 avant J.-C.)

En écho

Une laborieuse entreprise, H. Levin,
chapitre 2 (Israël 20e s.)

© Musée du Louvre, Dist. RMN-
Grand Palais / Thierry Ollivier





2.

Ensemble funéraire de la dame Tanetmit (Egypte vers 945-715 avant J.-C.)

En écho

Trahisons, H. Pinter, scène 3 (Royaume-Uni 20e s.)

© Musée du Louvre, Dist. RMN-Grand Palais / Georges Poncet

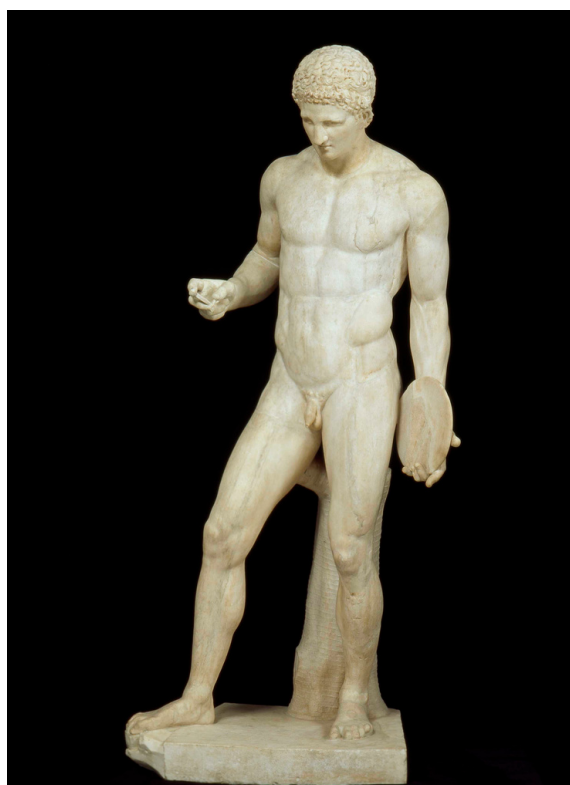
3.

Athlète tenant un disque, D'après Naucydès (Italie vers 130-150 avant J.-C.)

En écho

Trois ruptures, R. Devos, Pompier Moderato (France 20e s.)

© RMN-Grand Palais (musée du Louvre) / Hervé Lewandowski





4.

Marc Aurèle, empereur romain (Italie vers 160 après J.-C.)

En écho

Bérénice, Racine, Acte IV, scène 5 (France 17e s.)

© Musée du Louvre, Dist. RMN-Grand Palais / Philippe Fuzeau

5.

Vénus et l'Amour debout sur un monstre marin (Italie ? vers 200-300 après J.-C.)

En écho

Mais n'te promène donc pas toute nue,
G. Feydeau, scène 2 (France 19e s.)

© Musée du Louvre et the American Federation of Arts / Daniel Lebée et Carine Deambrosis





6.

La Vierge et l'Enfant entourés de cinq anges, Sandro Botticelli (Italie 1470)

En écho

On ne badine pas avec l'amour, A. de Musset, Acte II, scène 5 (France 19e s.)

© RMN-Grand Palais (musée du Louvre) / Gérard Blot

7.

Écran de fenêtre (jali) à décor géométrique (Inde Vers 1605-1627)

En écho

Kids, F. Melquiott, *La formulette de la Rose* (France 21e s.)

© Musée du Louvre, Dist. RMN-Grand Palais / Thierry Ollivier





8.

Jason et le dragon (Allemagne actuelle vers 1575-1600)

En écho

Le temps et la chambre, B. Strauss, Acte II, scène 2 (Allemagne 20e s.)

© Musée du Louvre, Dist. RMN-Grand Palais / Martine Beck-Coppola

9.

Portrait de femme de la cour d'Espagne, Juan Bautista Martinez del Mazo (Espagne 1655-1660)

En écho

Le mariage de Figaro, Beaumarchais, Acte II, scènes 10 à 13 (France 18e s.)

© RMN-Grand Palais (musée du Louvre) / Thierry Ollivier



10.

Paysage avec Pâris et Œnone dit Le Gué, Claude Gellée, dit Claude Lorrain (France 1648)

En écho

Scène de la vie conjugale, I. Bergman, scène 7 (Suède 20e s.)

