

PARC EN FÊTE

LOUVRE

Lens

#ParcEnFete20



Juillet
Août
2020



En cette année particulière, le Louvre-Lens a tenu à maintenir son rendez-vous estival autour d'une programmation Parc en fête poétique et reposante. Reprenez contact avec la nature et découvrez les merveilles de votre musée-parc. Bien-être, relaxation, contemplation et sensorialité sont au programme avec : des activités de médiation en petits groupes, des installations d'artistes, la découverte en autonomie du parc. Et rendez-vous au fil de l'été pour d'autres surprises !

Avec le soutien du Cercle Louvre-Lens.



INFORMATION COVID-19

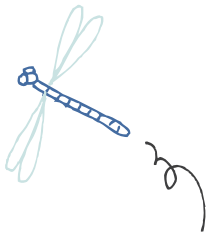
En raison du contexte sanitaire, les ateliers sont limités à 9 personnes maximum. Pour chaque atelier, nous vous remercions de bien vouloir :

- Effectuer une réservation.
- Tenir le musée informé en cas de désistement.

En cas de retard à l'atelier, votre réservation sera automatiquement annulée.

Nous vous remercions de votre compréhension.

Port du masque obligatoire à l'intérieur du musée dès l'âge de 11 ans.



SOMMAIRE



PLAN DU SITE	5&6
LES VISITES ET ACTIVITÉS	7
Sport, bien-être et détente	7&8
Pour les enfants et familles	9&10
Pour les ados et adultes	11&12
LES ÉVÉNEMENTS À NE PAS MANQUER	13
Wall drawing - Performance de l'artiste Waii-Waii	13
Rencontres	14
Inventaire des coccinelles du parc	15
Tricot paysager	16
Parcours découverte dans le parc	17
Rolling design house	18
Parcours d'oeuvres et d'installations d'artistes contemporains	19&20
LES EXPOSITIONS DE L'ÉTÉ	21
Soleils Noirs	21&22
La Galerie du temps	23&24
MÉCÈNES ET PARTENAIRES	25
LE LOUVRE-LENS PRATIQUE	26

PLAN DU SITE

1

WADERS STÉPHANIE CAILLEAU

Retrouvez les sept étranges créatures qui se cachent dans le bois !

2

ON S'DIT QUOI ! JEAN-FRANÇOIS CAVRO

Une installation sonore pour redécouvrir le territoire autrement.

3

TRICOT PAYSAGER

Partez à la recherche de ces arbres habillés !

4

MIROIRS DÉFORMANTS

Prêts pour une métamorphose ?
(à partir de mi-juillet)

5

FRESQUE PEINTE WAI-WAI

Rêve ou réalité ?

6

DANS L'INTERVALLE EDITH MEUSNIER

Sous le soleil, le vent ou la pluie, une parenthèse colorée et aérienne !



MÉDECINS DU MONDE
(page 14)

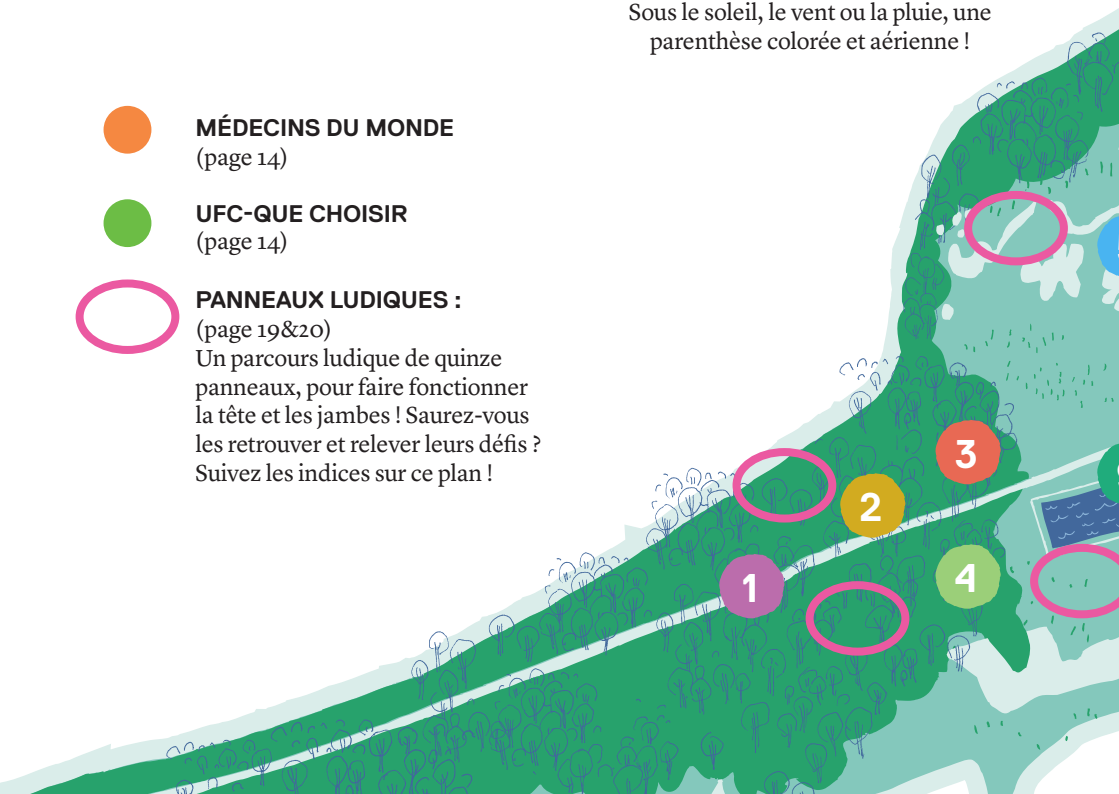


UFC-QUE CHOISIR
(page 14)



PANNEAUX LUDIQUES :
(page 19&20)

Un parcours ludique de quinze panneaux, pour faire fonctionner la tête et les jambes ! Saurez-vous les retrouver et relever leurs défis ? Suivez les indices sur ce plan !



7

MUSIQUE DU VENT
ARTISANS DU VENT

Laissez-vous surprendre par le son mystérieux des cinq harpes dont les cordes vibrent toutes seules avec le vent ...

8

TREE HUG
MONSIEUR PLANT

Un hommage aux bienfaits de la nature

9

NOTES BLEUES
ARTISANS DU VENT

Quelques notes bleues pour le swing ?



SPORT, BIEN-ÊTRE ET DÉTENTE

Les week-ends de juillet et d'août sont l'occasion de profiter du parc autrement et de découvrir en petit groupe des techniques favorisant le bien-être. Parce que le Louvre-Lens vous veut du bien, initiez-vous au yoga, au Qi gong, à la méditation ou encore à la sophrologie, accompagnés d'un professeur diplômé et en respectant les consignes sanitaires dans le cadre verdoyant et apaisant du parc du musée.

Gratuit, sur réservation au 03 21 18 62 62

YOGA

Technique ancestrale venue d'Inde, le yoga propose un ensemble de pratiques corporelles, respiratoires et mentales permettant de retrouver l'unité et de calmer les flux incessants du mental.

Venez découvrir quelques postures et prendre le temps de respirer dans le cadre arboré du parc !

Dimanches 5 et 19 juillet à 10h15 et à 11h30

Rendez-vous dans le hall du musée.

MÉDITATION SONORE

Autorisez-vous une pause, un moment de lâcher prise et de reconnexion avec vous-même, en vous laissant transporter par la douceur des différentes sonorités ; un voyage musical qui s'effectue au son des Handpans (instruments d'origine suisse), des Stardrum (lamellophones conçus à partir de bouteilles de gaz recyclées) et bols tibétains, aux côtés du musicien Rémi Langlart.

Samedis 11, 18 et 25 juillet à 15h

Rendez-vous dans le hall du musée.

Pour les deux activités ci-dessus :

À partir de 16 ans

Durée : 1h (Rendez-vous 10 minutes avant le début de la séance).

Nombre de places limité : une inscription par jour et par personne.

Prévoir des vêtements et chaussures souples (pas d'accès au vestiaire), apporter son propre tapis, et un masque si rapatriement de l'activité en intérieur en cas de pluie.

YOGA ENFANTS-PARENTS

Il n'y a pas d'âge pour s'initier au yoga ! La découverte de la Galerie du temps, du parc, de sa faune et de sa flore est un prétexte pour percer tous les secrets des yogis et adopter quelques postures inspirées des arbres ou des animaux.

Enfants accompagnés d'un proche, de 4 à 7 ans.

Les samedis 4, 11, 18 et 25/07, à 11h

Durée : 1h

SLOW ART

Après cette période de confinement, le musée souhaite prendre soin de ses visiteurs. Pour cela, nous vous proposons de ralentir votre rythme, le temps d'une visite-atelier. D'abord prendre le temps d'observer une ou deux œuvres, en suivant quelques conseils pour guider votre regard et savourer les bienfaits de l'art sur l'esprit. Puis, toujours aussi tranquillement, participer à un atelier pour découvrir des gestes qui font du bien : celui léger de la peinture au lavis, le contact agréable de l'argile, le survol du fusain sur le papier... Nul besoin d'avoir pratiqué l'une de ces techniques, l'objectif est de se détendre, en petits groupes, et d'en ressortir parfaitement zen !

À partir de 12 ans. Jeunes entre 12 et 16 ans obligatoirement accompagnés d'un parent.

Du lundi au samedi, à 14h

Durée : 2h

QI GONG

Cette gymnastique énergétique chinoise allie étirements doux et mouvements lents pour améliorer la qualité du souffle et la conscience de la circulation de l'énergie dans le corps. Initiez-vous à cette gymnastique de santé et harmonisez corps et esprit au milieu des arbres du parc !

Dimanches 12 et 26 juillet, 30 août à 10h15 et à 11h30

Rendez-vous dans le hall du musée.

*1

SOPHROLOGIE

Méthode psycho-corporelle créée dans les années 1960, la sophrologie a pour objectif d'harmoniser la conscience par des exercices empruntés à la relaxation, au yoga, à l'hypnose ou à la méditation. Apprenez à réduire le stress et à vous détendre confortablement installé dans le bois du musée !

Dimanches 2 et 16 août à 10h15 et à 11h30

Rendez-vous dans le hall du musée.

*2

MÉDITATION DE PLEINE CONSCIENCE

Basée sur les travaux du professeur de médecine américain Jon Kabat Zinn, la méditation de pleine conscience est une technique qui aide à surmonter le stress, l'anxiété, la douleur ou la maladie. Cette initiation proposée dans le parc du musée permettra de prendre soin de soi dans un cadre apaisant !

Dimanche 9 août à 10h15 et à 11h30

Rendez-vous dans le hall du musée.

*2

MÉDITATION ET YOGA

Technique venue d'Inde, le yoga est un ensemble de pratiques corporelles, respiratoires et mentales qui permettent notamment de préparer le corps à la méditation. S'étirer et retrouver le chemin vers une respiration profonde et ample grâce à quelques postures de yoga permet d'aborder la méditation et d'accéder au calme intérieur dans un cadre arboré et reposant !

Dimanche 23 août à 10h15 et à 11h30

Rendez-vous dans le hall du musée.

*1



© F. Iovino

*1 *Prévoir des vêtements et chaussures souples (pas d'accès au vestiaire), et un masque si rapatriement de l'activité en intérieur en cas de pluie.*

*2 *Prévoir des vêtements et chaussures souples (pas d'accès au vestiaire), un tapis, un coussin ferme et une petite couverture, ainsi qu'un masque si rapatriement de l'activité en intérieur en cas de pluie. La séance se déroulera assis au sol.*

VISITES ET ACTIVITÉS ENFANTS ET FAMILLES

Le musée et son parc sont des lieux à explorer de mille manières : balade, observation, manipulation, relaxation, création, tout est bon !

Et le Louvre-Lens aime les tribus ! Dès 9 mois, emmenez votre tout-petit au musée pour des temps privilégiés d'éveil, de tendresse et de beauté. Avec les plus grands, voyagez au cœur du monde de l'art grâce aux visites-ateliers, détendez-vous en écoutant des histoires, rencontrez des auteurs ou initiez-vous à l'art urbain !

Gratuit, sur réservation au 03 21 18 62 62

Pour les activités en extérieur, équipez les petits visiteurs de chapeaux ou de casquettes !

Certaines activités nécessitent une adresse mail ou une clef USB pour en emporter le souvenir : renseignez vous auprès des équipes d'accueil.

BÉBÉ AU MUSÉE

Par le récit, le chant, le dialogue, l'éveil sensoriel, partez à la découverte des tout premiers émois artistiques de votre enfant. Les équipes du musée vous ménagent le cocon nécessaire à ce moment privilégié avec votre enfant.

Enfants accompagnés, de 9 à 24 mois

À partir du 12 juillet

MUSÉE DES TOUT-PETITS

Un peu la bougeotte, votre tout-petit ? Cette formule est faite pour lui : une découverte en mouvement, une observation des œuvres avec l'apport d'objets ; du concret pour s'ouvrir au monde !

Enfants accompagnés, de 2 à 3 ans

À partir du 5 juillet

Pour les deux activités ci-dessus :

Les dimanches (une semaine sur deux)

et jours fériés

À 10h30 et 11h30

Durée : 30 mn

VISITES-ATELIERS 4-12 ANS

Pendant les vacances, confiez-nous vos petits ! Nous leur concoctons un cocktail de voyages et de saveurs made in Louvre-Lens : sur terre en pétrissant de l'argile, dans le ciel en voyageant dans les nuages, ou encore sur mer en voguant en direction de la mystérieuse Carthage. Les petits explorent le musée et le parc, puis participent à des ateliers d'initiation aux techniques artistiques. Pendant ce temps, vous pouvez tranquillement vous joindre à la visite de l'exposition *Soleils noirs* de 15h !

Enfants non accompagnés, de 4 à 7 ans et de 8 à 12 ans

Du lundi au vendredi à 14h45

Durée : 1h30

VISITES-ATELIERS FAMILLES

Cet été, partez en voyage au Louvre-Lens ! 45 minutes de visites dans le parc, la Galerie du temps ou l'exposition *Soleils noirs* et 45 minutes d'atelier : c'est pile le temps qu'il faut pour un voyage au pays de la couleur noire ou pour un dépaysement en Orient. Partez à la découverte du modelage, de la calligraphie ou du dessin au fusain.

Enfants accompagnés, à partir de 4 ans

Les samedis et dimanches à 14h45

Durée : 1h30



© F. Iovino

YOGA ENFANTS-PARENTS

Il n'y a pas d'âge pour s'initier au yoga ! La découverte de la Galerie du temps, du parc, de sa faune et de sa flore est un prétexte pour percer tous les secrets des yogis et adopter quelques postures inspirées des arbres ou des animaux.

Enfants accompagnés d'un proche, de 4 à 7 ans

Les samedis 4, 11, 18 et 25/07, à 11h

Durée : 1h

Apporter son tapis de yoga et celui de son enfant

CAFÉ-POTAGER

Vous voulez créer votre propre potager ? Vous êtes passionné de jardin ? Rejoignez-nous afin de partager un temps convivial en compagnie d'un médiateur et d'un jardinier du musée. Dans le parc et autour d'un café, nous échangeons des conseils pour avoir un jardin en pleine santé et respectueux de l'environnement.

Adultes / familles (enfants à partir de 7 ans)

Les mercredis 08, 22/07 et 05, 19/08 à 15h

Durée : 1h30

LECTURE EN HERBE

Dans le parc, un médiateur vous propose une sélection de lectures d'albums richement illustrés, tantôt pour un voyage champêtre dans la nature, tantôt pour une plongée sombre et mystérieuse dans l'univers du noir.

Familles, enfants à partir de 2 ans

Tous les jours à 16h30, sauf le mardi

Durée : 30 minutes

SIESTE EN HISTOIRES

C'est au cœur de l'été que Dame Nature est la plus extravagante : couleurs et odeurs jaillissent de nos jardins. Par leurs gais piailllements, les oiseaux colportent la douceur de vivre. Deux semeuses d'histoires de la médiathèque de Lens vous invitent à vous laisser aller, nichés dans le parc du musée, pour des lectures détentes sur le thème de la nature. Pour un plaisir intense, apportez vos plaids, oreillers, doudous et compagnie lors de ces rendez-vous tout doux.

Enfants de 4 à 8 ans

Les jeudis 23 et 30 juillet à 14h30

Durée : 45 minutes

VOYAGE CONTÉ

Dépaysement garanti ! Les semeuses d'histoires de la médiathèque de Lens vous emmènent en voyage. Récits, lectures, anecdotes, partez à la découverte du monde et de ses merveilles tout en ayant les pieds bien ancrés dans le parc du musée.

Familles, à partir de 4 ans

Jeudi 23 juillet, à 10h

Durée : 1h

En partenariat avec la médiathèque de Lens

VISITES ET ACTIVITÉS ADOS ET ADULTES

Diversifiez votre approche du musée en découvrant ses lieux secrets en vous initiant à une pratique artistique ou en discutant semis avec les jardiniers du parc autour d'une tasse de café.



© F. Iovino

VISITE DES ESPACES D'EXPOSITION

•La Galerie du temps :

Découvrez la Galerie du temps, ses chefs d'œuvre et sa scénographie inédite.

Tous publics

Tous les jours, à 12h

Durée : 1h

Tarif : de 4€ à 6€, sur réservation

•L'exposition *Soleils noirs* :

Une heure pour découvrir l'exposition et son propos, les artistes présentés et les œuvres incontournables, au pays du noir !

Tous publics

Tous les jours, à 10h45, 15h et 16h15

Durée : 1h

Tarif : de 4€ à 6€, sur réservation

VISITE DU PARC

Ils connaissent le parc comme leur poche et en parlent comme personne. Ils l'accompagnent dans ses métamorphoses au gré des saisons, fidèles au rendez-vous. Qu'il neige, qu'il pleuve ou qu'il vente, aux aurores, ils sont témoins de son réveil. Ce sont les jardiniers du musée. Venez faire leur connaissance et discuter de ce lieu extraordinaire qu'est le musée-parc du Louvre-Lens.

Tous publics

Les samedis 4 et 18/07, 1er et 29/08, à 14h30

Durée : 1h30

Gratuit, sur réservation

LE GRAND TOUR DU LOUVRE-LENS : UN MUSÉE ET UN PARC

Découvrez des espaces que vous ne connaissez pas, regardez d'un autre œil cette architecture conçue par le prestigieux bureau SANAA et resituez le musée dans son contexte : un parc et une histoire uniques !

Adultes et adolescents à partir de 16 ans

Les mercredis 8 juillet et 5 août à 10h15

Durée : 1h30

Gratuit, sur réservation

En partenariat avec la médiathèque de Lens

SALON DES LECTEURS : LIRE LE NOIR

Rejoignez le salon des lecteurs du Louvre-Lens et découvrez les thématiques d'exposition autrement ! Un médiathécaire vous conseille et met à votre disposition une sélection de romans qui explore la thématique du noir. Univers nocturne, histoires de sorcières ou encore romans gothiques, choisissez un livre qui vous inspire, emmenez-le chez vous et venez nous partager votre lecture le mois suivant, autour d'un café.

Adultes et adolescents à partir de 16 ans

Les mercredis 8 juillet et 5 août à 10h15

Durée : 1h30

Gratuit, sur réservation

En partenariat avec la médiathèque de Lens

LA RÉSERVE DES ŒUVRES D'ART

Entrez dans le lieu le plus secret du musée ! Quels objets y trouve-t-on ? Pourquoi sont-ils là ? Quels trésors secrets les réserves du musée renferment-elles ? Profitez-en aussi pour en apprendre davantage sur la conservation par une approche de terrain.

À partir de 8 ans

Les samedis, dimanches, sauf le 9/08, à 11h

Durée : 1h

Tarif : de 4€ à 6€, sur réservation

SLOW ART

Après cette période de confinement, le musée souhaite prendre soin de ses visiteurs. Pour cela, nous vous proposons de ralentir votre rythme, le temps d'une visite-atelier. D'abord prendre le temps d'observer une ou deux œuvres, en suivant quelques conseils pour guider votre regard et savourer les bienfaits de l'art sur l'esprit. Puis, toujours aussi tranquillement, participer à un atelier pour découvrir des gestes qui font du bien : celui léger de la peinture au lavis, le contact agréable de l'argile, le survol du fusain sur le papier... Nul besoin d'avoir pratiqué l'une de ces techniques, l'objectif est de se détendre, en petits groupes, et d'en ressortir parfaitement zen !

À partir de 12 ans. Jeunes entre 12 et 16 ans

obligatoirement accompagné d'un parent

Du lundi au samedi, à 14h

Durée : 2h

Gratuit, sur réservation

LES INTERRUPTEURS

Parce que la visite au musée est d'abord une rencontre avec l'art, les Interrupteurs, la brigade d'intervention poétique du musée, proposent régulièrement dans la journée des interventions impromptues dans les salles d'exposition ou dans le parc. Décalées, inspirées ou drôles, les formes proposées permettent aux visiteurs de découvrir des œuvres ou le propos d'une exposition sous un jour nouveau. Préparez-vous à de bonnes surprises !

Horaires : quand vous ne vous y attendez pas !

Pour tous, gratuit, sans réservation

SAMEDI 4 ET DIMANCHE 5 JUILLET

WALL DRAWING

PERFORMANCE DE L'ARTISTE WAII-WAII



© Lucie Pastureau

L'artiste Marion Pedebernade, ou Waii-Waii, se plait à questionner le quotidien dans ce qu'il a d'extraordinaire, entre mythologies personnelles et inquiétante étrangeté. L'univers qu'elle dépeint, fait de limites ténues entre réalité et chimère, brouille les pistes de la narration, interrogeant ses processus. Inspirée par les œuvres de l'exposition *Soleils noirs*, l'artiste est invitée, le temps d'un week-end, à métamorphoser les parois vitrées du Foyer de la Scène du Louvre-Lens. Comme une brume fantomatique sur cette immense surface transparente, le dessin se compose petit à petit avec son environnement, invitant le public à prendre conscience de ce temps hors du temps où l'œuvre se construit.

*Pour tous
Foyer de la Scène. Performance visible depuis le
parc du Louvre-Lens.
Samedi 4 et dimanche 5 juillet, de 10h à 18h
Gratuit, en accès libre*

DU 18 JUILLET AU 30 AOÛT

RENCONTRES



© F. Iovino

ART & SANTÉ

En partenariat avec la délégation Hauts-de-France de Médecins du Monde, le Louvre-Lens propose des rendez-vous réguliers dans le parc. Parce que la santé, c'est aussi prendre le temps de se ressourcer ou de se rencontrer, l'équipe de Médecins du Monde sera présente les samedis après-midi ; l'occasion, pour celles et ceux qui le souhaitent, de partager un moment autour d'une définition assez surprenante de ce qu'est la santé et de se rendre compte que l'art n'en est pas étranger...

Horaires : tous les samedis, de 14h à 17h30, du 18 juillet au 30 août

Pour tous, gratuit, sans réservation

En partenariat avec Médecins du Monde

ECO-CITOYENNETÉ

L'association UFC Que Choisir vient à votre rencontre pour vous fournir de précieux conseils. Quatre ateliers vous sont proposés :

- Jardiner au naturel
- Quels cosmétiques ?
- Être éco-citoyen chez soi
- Mieux acheter pour mieux manger

Pour tous

Hall du musée

Samedi 29/08, de 14h à 18h et dimanche 30/08 de 10h à 18h

Gratuit, en accès libre

En partenariat avec UFC-Que Choisir

SAMEDI 29 AOÛT

INVENTAIRE DES COCCINELLES DU PARC



© F. Iovino

Et non, elles ne sont pas toutes rouges à points noirs et certaines sont même tellement petites, qu'on a du mal à croire qu'elles sont vraiment des coccinelles ! Accompagné d'un guide de la Chaîne des terrils, participez à l'inventaire des coccinelles du parc du Louvre-Lens. En petits groupes, munis d'un filet fauchoir ou d'un parapluie japonais, apprenez à débusquer les coccinelles cachées dans la végétation du parc ! Cette expérience est l'occasion de se familiariser avec la reconnaissance des différentes espèces de la région.

En partenariat avec le CPIE Chaîne des Terrils

Pour tous, à partir de 7 ans (les enfants doivent être accompagnés d'un adulte)

Samedi 29 août à 14h30

Rendez-vous dans le parc du Louvre-Lens, devant la Scène.

Durée : 2 h

Gratuit, sur réservation au 03 21 18 62 62

Activité en plein air. Prévoir des chaussures fermées (pour aller dans les herbes hautes), un pantalon long, un chapeau, un vêtement de pluie, un parapluie, une bouteille d'eau, et un masque pour les explications en intérieur. En cas d'intempéries (fortes pluies, fortes chaleurs, orages...) l'activité pourra être annulée. En cas de pluie faible, l'activité sera maintenue.

TRICOT PAYSAGER



© Louvre-Lens

Le tricot paysager, appelé yarn-bombing en anglais, est une pratique née en 2005 aux Etats-Unis. Elle consiste à recouvrir les arbres et le mobilier urbain de pièces de tricot et de crochet. Afin d'apporter toujours plus de couleurs dans le parc, le Louvre-Lens a sollicité de nombreux tricoteurs et tricoteuses du territoire. Grâce à leur collaboration, nous vous invitons à partir à la recherche de ces arbres « habillés » !

Avec la participation des agents du musée, de l'association A2L, des Tricopines du bassin minier, de l'atelier tricot de l'association «La Providence», de la ville d'Hulluch, de l'association «Femmes en avant» de Liévin, du «Gang des tricoteuses» de Roubaix, et de Tata tricot.

*Parc du Louvre-Lens
Mise en place progressive des tricots au mois de juillet.
Découverte en autonomie
Gratuit, en accès libre*



PARCOURS DÉCOUVERTE DANS LE PARC



© F. Iovino

Cet été, place à la découverte en autonomie du parc ! L'équipe des médiateurs et des jardiniers vous a concocté un parcours de panneaux ludiques à destination des petits et des grands, disséminés dans le parc.

Au menu, découverte de la faune et de la flore, de l'histoire du site, sensibilisation à l'écologie et petits exercices sportifs et de relaxation. À vous de les débusquer, ils sont dissimulés sur les vingt hectares que compte le parc... À vos baskets !

À partir de 7 ans

Parc du musée du Louvre-Lens

Découverte en autonomie, à partir de fin juillet

Gratuit, en accès libre

ROLLING DESIGN HOUSE



© Louvre-Lens

Cette saison, dans le parc, vous rencontrerez peut-être sur votre chemin des membres de l'équipe du musée dans cet objet étonnant !

Conçue par les designers de l'agence Metek (Sarah Bitter avec Christophe Demantké), la Rolling Design House est un objet multi-usage : un cycle-vitrine qui est aussi une serre pour des plantes, un bureau, un pupitre, une librairie, une boutique, un comptoir-présentoir, un lieu d'accueil, un point de ralliement et de rencontre, etc.

Tous les après-midis, des formes étonnantes d'activités vous y sont proposées. Une carte de parfums et de saveurs vous a été concoctée. En fonction de vos goûts et de vos

envies, vous pourrez vous délecter d'un « Givré », d'un « Exquis-mot », d'une « Dame Noire sur lit de lumière », ou de bien d'autres formules délicieuses.

Des invitations au voyage vous sont également offertes : un catalogue de voyage qui vous emmène en Orient, en Italie, en France et même dans la quatrième dimension !

L'aventure et les saveurs sont au rendez-vous dans le parc du Louvre-Lens...

Horaires : tous les jours, de 15h à 16h30, dans le parc

Pour tous, gratuit, sans réservation



© Laura Quaranta Louvre-Lens

PARCOURS D'ŒUVRES ET D'INSTALLATIONS D'ARTISTES CONTEMPORAINS

Pour la saison estivale, le musée du Louvre-Lens soutient la création artistique contemporaine, en invitant une sélection d'artistes, amoureux de la nature, à venir troubler les promeneurs. Installations poétiques, colorées, étranges ou sonores, les artistes sont invités à s'emparer du bassin, des plaines et du bois pour proposer des œuvres et des installations en accord avec la nature et respectueuses de l'environnement. Elles investissent progressivement le parc dans le courant du mois de juillet pour vous surprendre, peut-être au détour d'un bosquet. Ouvrez l'œil... et tendez l'oreille !

Pour tous

Parc du musée du Louvre-Lens

Découverte en autonomie. Mise en place progressive des installations au mois de juillet.

Gratuit, en accès libre



LES ARTISTES ET LEURS ŒUVRES

Monsieur Plant (Christophe Guinet) : *Tree Hug*

Tree Hug est un hommage aux bienfaits que nous apportent les arbres. Les paires de bras, moulées, représentent l'évolution surréaliste de l'être humain en arbre, absorbé par la « nature » qui a repris ses droits. La nature et l'homme fusionnent et ne font plus qu'un

Didier Ferment & Bruno Tondelier : *Musique du vent*

Cet orchestre éolien est constitué de cinq harpes, disposées de la plus grave à la plus aigüe, qui se mettent à jouer sous le souffle du vent. Brise ou vent tempétueux font vibrer la corde, qui transmet la vibration à la caisse de résonance.

Ludivine Dumont & Didier Ferment : *Notes bleues*

Des notes noires et blanches pour la mélodie, des notes bleues pour le swing... Les ondulations du vent, de l'eau et de la lumière mettent en mouvement ces *Notes bleues* sur le bassin, impriment un tempo, ménagent des silences et improvisent au fil de l'eau.

Jean-François Cavro : *On s'dit quoi !*

On s'dit quoi ! nous invite à explorer la richesse du patrimoine de notre région. Par la collecte d'empreintes sonores et de témoignages, l'artiste, véritable « sculpteur » de sons, nous fait découvrir ou redécouvrir notre territoire.

Edith Meusnier : *Dans l'intervalle*

Dans l'Intervalle est une parenthèse aérienne et colorée, faite de rubans bolduc et de fils d'inox agencés selon une méthode de tissage très ancienne, le sprang. Les disques dissimulent, sous une apparence légèreté, une réflexion sur le paraître et l'artifice. Complices, le soleil, le vent ou la pluie modifieront sans cesse leur aspect, de façon imprévisible.

Stéphanie Cailleau : *Waders*

Waders est le nom donné aux combinaisons étanches des pêcheurs. En prolongeant ces cuissards avec du feutre de laine mêlé de lichen, de brindilles et de fibres des sous-bois, l'artiste crée une hybridation entre une présence humaine artificielle et une entité naturelle, sauvage.



© Laurent Lamacz - Louvre-Lens

SOLEILS NOIRS

JUSQU'AU 25 JANVIER 2021

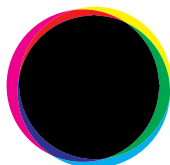
GALERIE DES EXPOSITIONS TEMPORAIRES

Immergez-vous dans une expérience du noir fascinante !

Poétique et sensorielle, l'exposition « Soleils noirs » vous offre une rencontre inédite avec 180 chefs-d'œuvre croisant les époques et les disciplines, entre peinture, mode, arts décoratifs, cinéma et installations. Des œuvres de Velázquez, Ribera, Delacroix, Courbet, Manet, Kandinsky, Matisse, Malevitch, Reinhardt, Hirst, Botticelli, Véronèse, Rodin, Soulages côtoient des pièces des créateurs Jeanne Lanvin et Yohji Yamamoto, ainsi que des œuvres de la Grèce ou de l'Égypte antiques.

À la fois couleur de tous les commencements, de l'infini, de l'intemporel mais aussi celle de la mort et de l'ignorance, le noir suscite la crainte comme la fascination. Empreint d'une dimension sociale forte, symbole de puissance, couleur de l'élégance comme de l'austérité, il répond à des codes dont s'emparent la mode et les artistes. Il devient aussi la couleur emblématique de l'industrialisation des sociétés occidentales, du passé minier et de ses traces noires aux infinies nuances.

Le noir est une page blanche pour les artistes. Ils en explorent l'immensité des possibilités plastiques et en révèlent la lumière et les couleurs infinies.



*Commissariat : Marie Lavandier, Juliette Guépratte et Luc Piralla ;
assistés d'Alexandre Estaquet-Légrand.
Grand mécène de l'exposition : Crédit Agricole Nord de France*

#expoSoleilsNoirs #LouvreLens

J'ai tout donné au soleil
Tout sauf mon ombre
Guillaume Apollinaire (1880-1918)



CATALOGUE DE L'EXPOSITION

Catalogue sous la direction de Marie Lavandier, Juliette Guéprat et Luc Piralla-Heng Vong.

Coédition Lienart / Louvre-Lens
380 pages, environ 250 illustrations
Tarif : 39€

LIVRET DE VISITE

Enrichissez votre perception des oeuvres grâce à des informations complémentaires et gardez un souvenir de votre visite !

Disponible gratuitement sur demande à l'entrée de l'exposition ou en téléchargement sur louvrelens.fr.

REPÉRAGES ET MÉDIATION DANS L'EXPOSITION

Quinze minutes d'échanges pour vous munir des principales clefs de compréhension de l'exposition.

Repérages : tous les jours à 11h, 12h, 15h15 et 16h

Durée : 15 mn

Pour tous, gratuit (hors droit d'entrée à l'exposition temporaire), sans réservation

ART'PHONE

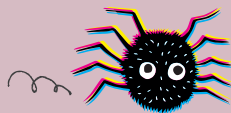
Contactez la ligne « Art'Phone » du Louvre-Lens pour qu'un médiateur vous apporte des éclaircissements pendant votre visite au musée. Pour tout savoir sur cette nouvelle aide à la visite, rendez-vous au musée, auprès des agents d'accueil !

Horaires : tous les jours, de 10h à 12h et 14h à 17h
Service mis à disposition gratuitement par le musée, appel non surtaxé

PARCOURS ENFANTS

Découvrir en s'amusant toutes les nuances de l'exposition. Avec le parcours signalé en salle, les enfants percent les secrets de certains des chefs-d'oeuvre présentés en suivant le personnage-guide une malicieuse araignée !

Dès 7 ans



LIVRET-JEU

Jeu d'observation et d'imagination, le livret-jeu accompagne les enfants et les familles.

Gratuit

ALBUM JEUNESSE

Faire découvrir aux plus jeunes les thématiques de l'exposition et les faire entrer en douceur dans le monde de l'art.

Soleils noirs de Antoine Guilloppé
Éditions de L'Élan vert, collection Premiers Pas.

À partir d'1 an

190 x 190 mm

12 pages tout-carton

Coins ronds

Couverture percée



LA GALERIE DU TEMPS

GRATUIT

Au Louvre-Lens, visiter la Galerie du temps est une expérience unique en matière de visite de musée : dans une même et vaste salle, cinq-mille ans d'Histoire et d'Histoire de l'art s'offrent au regard. Plus de deux-cents chefs-d'œuvre, issus des collections nationales du musée du Louvre, habitent cet espace clair et lumineux. Communiquant avec l'extérieur grâce à des ouvertures zénithales, la Galerie se métamorphose à chaque instant, au gré de la course du soleil et des nuages au-dessus du musée.

Aucun parcours fléché : la Galerie du temps est un espace de liberté où chacun choisit ses points de vue et savoure ses perspectives. L'accès à la Galerie est gratuit, de même que les repérages et imprromptus, courtes présentations proposées par l'équipe du musée ; une raison de plus de venir régulièrement faire un petit voyage dans le temps.

La Galerie du temps a été réalisée avec le soutien exceptionnel du Crédit Agricole Nord de France.

Commissaires : Jean-Luc Martinez et Vincent Pomarède, musée du Louvre

[#Galeriedutemps](#) [#LouvreLens](#)



ÉDITION

Tout le Louvre-Lens, coédition musée du Louvre-Lens / Beaux Arts Éditions, 140 pages, environ 250 illustrations, 14,95€

LA GALERIE DU TEMPS EN 20 CHEFS-D'ŒUVRE

En vente à l'accueil du musée
Tarif : 2€

LIVRET-DÉCOUVERTE, PARCOURS « ANIMAUX »

Grâce à ce livret, partez à la poursuite des animaux de la Galerie du temps et, en famille, profitez des jeux et des énigmes pour attiser la curiosité des petits et des grands !

Gratuit, sur place ou en téléchargement sur louvrelens.fr

REPÉRAGES

Pour comprendre la scénographie de la Galerie du temps et préparer votre voyage dans ses cinq mille ans d'Histoire, l'équipe du musée vous propose dix minutes de présentation et d'échange.

Tous les jours à 10h30, 11h30, 12h30, 15h30, 16h30
Durée : 15 mn
Pour tous, gratuit, sans réservation

ACTIVITÉS ENFANTS ET FAMILLES

Dès 9 mois, la Galerie du temps se découvre grâce à un éventail varié d'activités, pour les enfants seuls ou en famille !

Retrouvez toutes les activités de la page 5 à 9, et dans l'agenda détaillé sur louvrelens.fr

IMPROMPTUS

Envie d'aborder une oeuvre de la Galerie du temps de manière plus pointue ou plus personnalisée ? Joignez-vous à l'Impromptu pour un moment de découverte et de dialogue !

Tous les jours à 10h45, 11h45, 12h45, 15h45, 16h45,
Durée : 15 mn
Pour tous, gratuit, sans réservation

ART'PHONE

Pendant votre visite au musée, une question vous trotte dans la tête ou jaillit tout à coup ? Face à une oeuvre, un symbole vous intrigue ? Contactez la ligne « Art'phone » du Louvre-Lens. Un médiateur vous y apporte éclaircissements et, pourquoi pas, nouveaux questionnements.

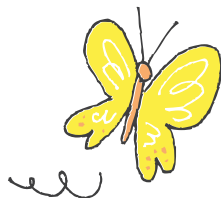
Pour tout savoir sur cette nouvelle aide à la visite, rendez-vous au musée, auprès des agents d'accueil
Horaires : tous les jours, de 10h à 12h et 14h à 17h
Service mis à disposition gratuitement par le musée, appel non surtaxé

MERCI AUX MÉCÈNES ET PARTENAIRES DE PARC EN FÊTE

LES PARTENAIRES DE PARC EN FÊTE

Région Hauts-de-France
Département du Pas-de-Calais
**Communauté d'Agglomération de
Lens-Liévin**
Ministère de la Culture

Médiathèque Robert Cousin de Lens
UFC Que Choisir
CPIE Chaîne des Terrils
Médecins du Monde
Les Tricopines du Bassin minier
L'Atelier Tricot de l'Association
«la Providence» de Hulluch
L'association «Femmes en avant» de Liévin
Le «Gang des tricoteuses» de Roubaix
Tata tricot
Maison des projets



MÉCÈNE PARC EN FÊTE

**Une communauté d'entreprises
engagées pour l'avenir du musée et du
territoire !**

- *Membres Bienfaiteurs*
Fondation Crédit Mutuel Nord Europe
(fondateur)
Veolia
- *Membres Associés*
Caillé Associés
EDF
Groupe SIA
McCain
Maison et cités
- *Membres Partenaires*
Aequitas
Critt M2A
Enedis
Imprimerie de la Centrale
Letram
Netease
Trinity Avocats Me F. Cardon
Vilogia - Logifim

*Et toutes les entreprises, membres
Amis et Compagnons du Cercle
à retrouver sur louvrelens.fr*

LE LOUVRE-LENS

PRATIQUE

ADRESSE ET HORAIRES

Musée du Louvre-Lens
99 rue Paul Bert 62300 Lens
louvrelens.fr

- Le musée est ouvert tous les jours, sauf le mardi, de 10h à 18h
Fermeture des caisses à 17h15
- Le parc est ouvert tous les jours, y compris le mardi, de 7h à 21h

POUR LE PLAISIR

L'heure du repas approche... Restez au musée ! L'**espace pique-nique** vous accueille gratuitement avec votre déjeuner* et met à disposition des chaises hautes et fours à micro-ondes. Avec vue sur le parc, la **cafétéria** vous propose une variété de formules, pour le déjeuner ou le goûter. Quant au **restaurant L'Atelier**, le chef étoilé Marc Meurin vous y réserve l'excellence dans un espace élégant, entièrement vitré.

Ne quittez pas le musée sans un passage par la **librairie-boutique** pour dénicher le livre qui vous permettra de prolonger la découverte d'une exposition ou l'objet coup de cœur à offrir ou s'offrir, en souvenir. L'Office de Tourisme de Lens-Liévin est à votre disposition au comptoir pour vous renseigner sur les activités à faire autour du Louvre-Lens.

* (couverts en métal non autorisés)

INFORMATIONS ET RÉSERVATIONS

- Visiteurs individuels : 03 21 18 62 62
7/7 jours de 10h à 18h
- Groupes : 03 21 18 63 21
du lundi au vendredi de 9h30 à 12h30
et de 14h à 17h

TARIFS

- La Galerie du temps et le Pavillon de verre sont en accès libre et gratuit pour tous
- Exposition *Soleils noirs* :
-18 ans gratuit / 18-25 ans 5€ / tarif plein 10€

Grille tarifaire complète sur louvrelens.fr

ACCÈS

- En voiture : stationnement gratuit à proximité du musée
 - En bus : Ligne 41 : arrêt « Louvre-Lens » ;
Bulle 1 : arrêt « Parc Louvre-Lens », près de la Maison du projet
- Attention : la navette gare-musée est remplacée par la Bulle 1 depuis le 1^{er} avril.

De nombreux équipements et services sont à votre disposition. Certains, plus spécifiques, sont destinés aux personnes à mobilité réduite ou en situation de handicap (sièges, fauteuils, loupes, boucles à induction magnétique...).

*Plus d'information sur louvrelens.fr
 et accessibilite@louvrelens.fr*

Un agenda des activités est à votre disposition au musée, ou consultable sur louvrelens.fr.

Port du masque obligatoire à l'intérieur du musée dès l'âge de 11 ans.



Retrouvez-nous sur

#LouvreLens     louvrelens.fr
#ParcEnFete20