



© Laurent Lamacqz

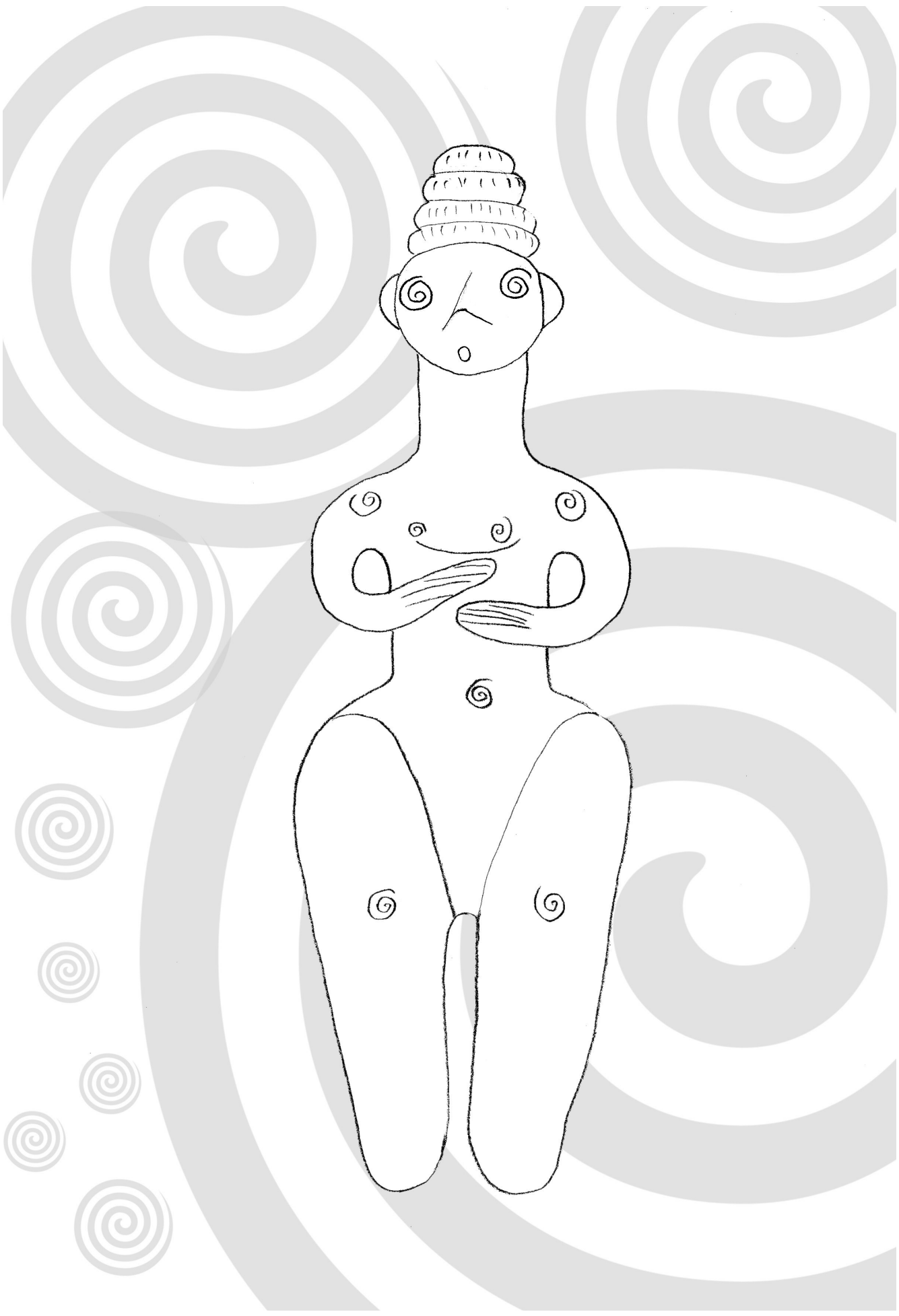
CAHIER D'ACTIVITES DU LOUVRE-LENS

Colorie et dessine le musée !

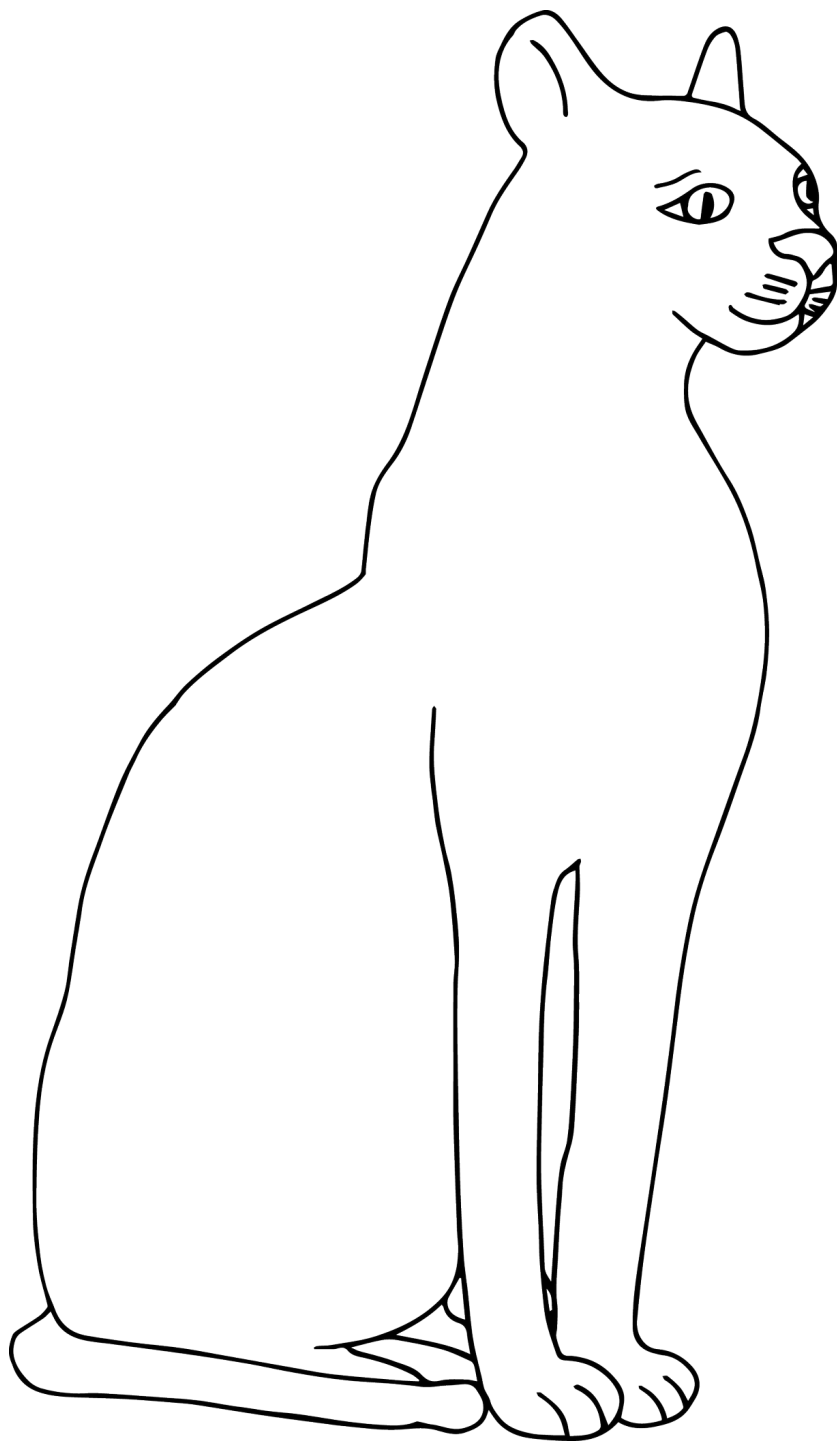


LOUVRE

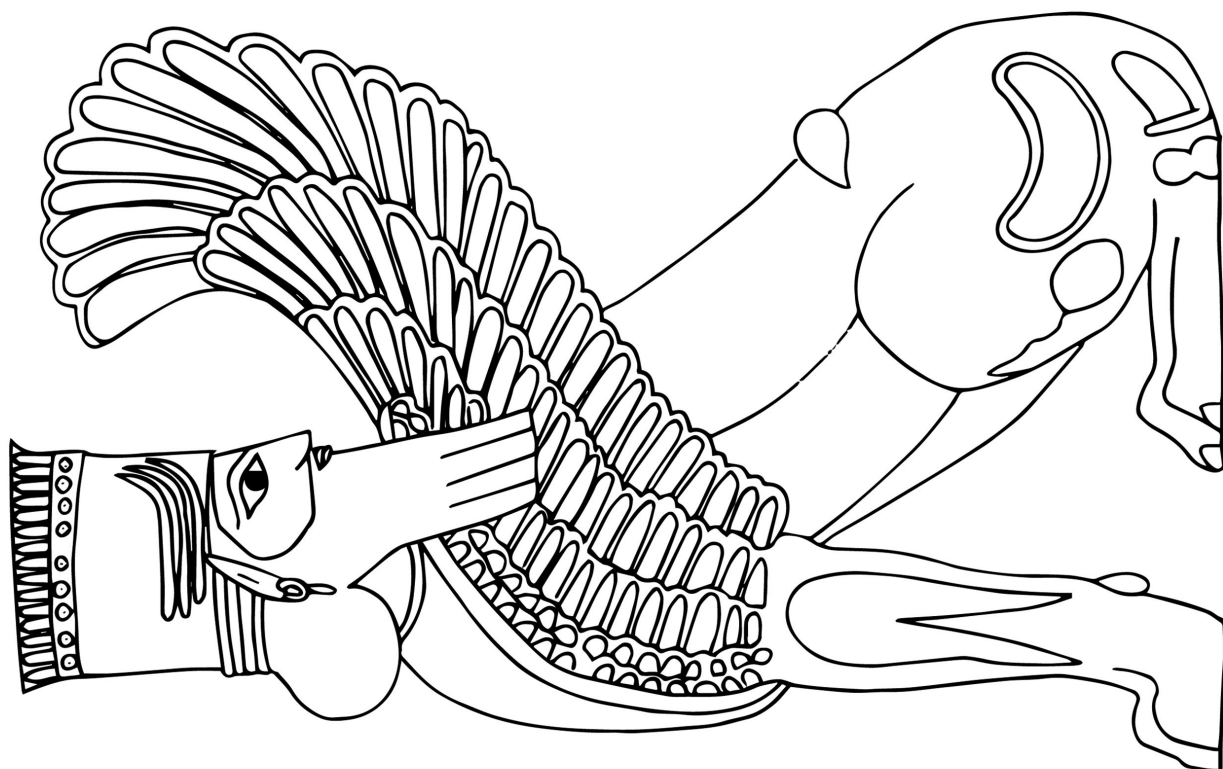
Lens



Colorie Bastet et invente-lui un décor égyptien digne d'une déesse !



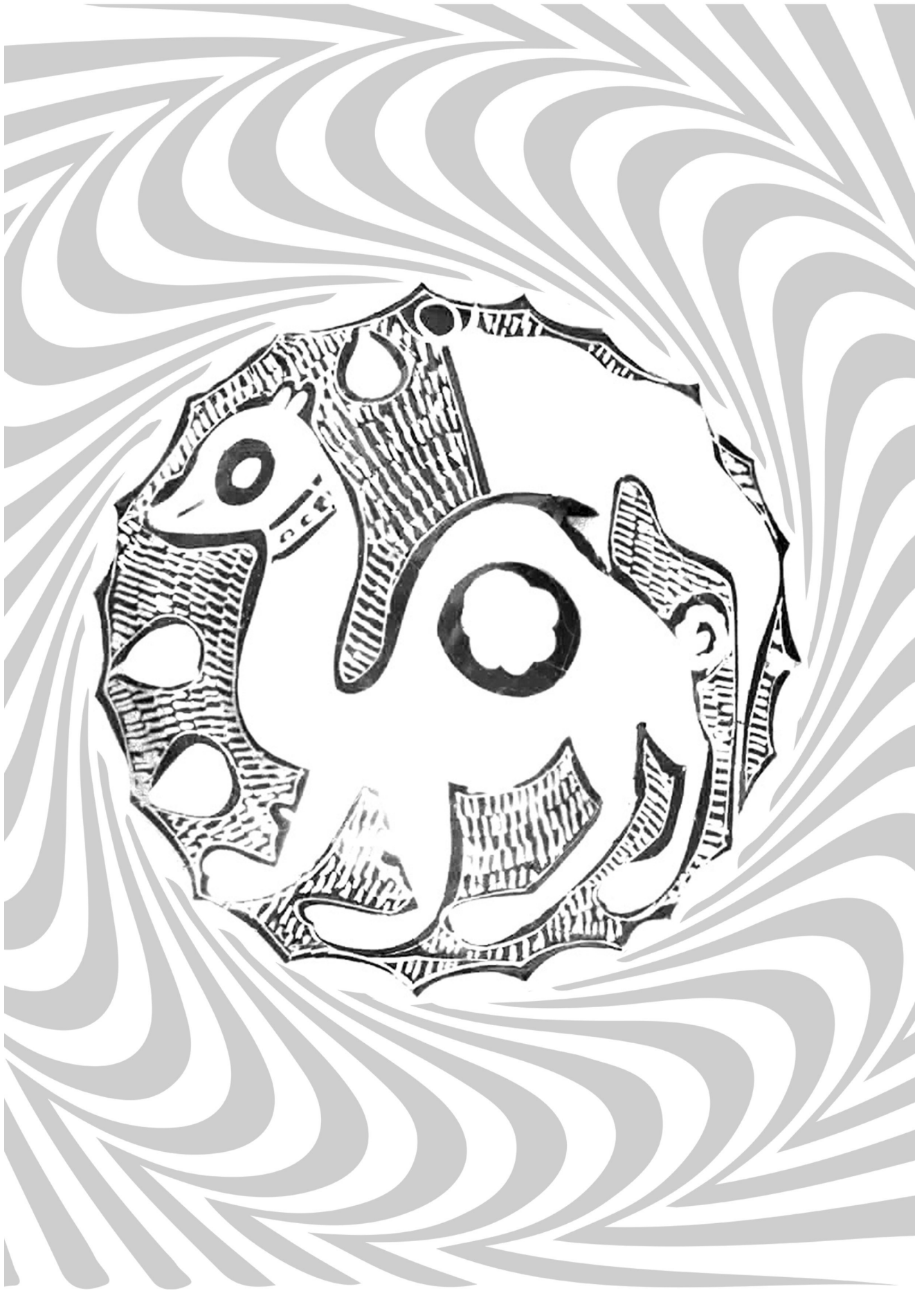
Ce sphinx ailé est triste ! Il a perdu toutes ses couleurs... Aide-le à les retrouver !



Au fil des siècles, cette figure féminine, visible sur un fronton de temple romain, a perdu quelques parties.

Imagine comment elle pouvait être à l'origine et colorie-la !





Cette mosaïque représente une tête d'ange.

Essaye d'imaginer à quoi pouvait bien ressembler son corps !





Saint Luc te prête sa plume !

Il te propose de devenir médiateur d'un jour, de décrire ton œuvre préférée de la Galerie du temps et d'expliquer pourquoi tu l'aimes tant !

Pour t'aider à choisir, va sur le site du musée :

<https://www.louvre-lens.fr/la-galerie-du-temps/les-oeuvres-de-la-galerie-du-temps/>





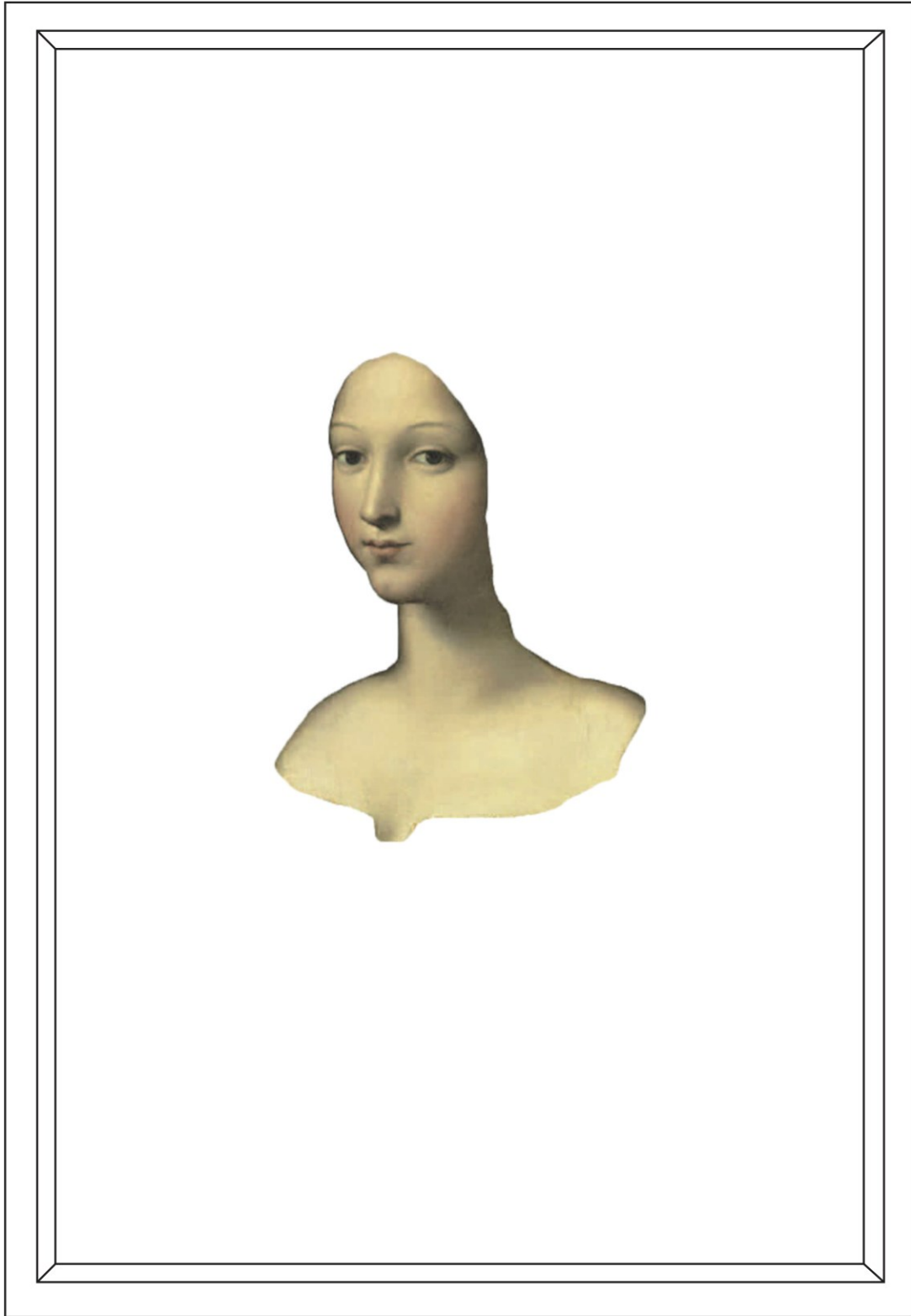
Rends ses couleurs à Minerve, déesse romaine de la stratégie guerrière et de la sagesse.



La magnifique ville de Damas, en Syrie actuelle, attend une délégation venant de Venise en Italie.
Aide les voyageurs à arriver à la porte de la cité, où de nombreuses personnes doivent les attendre !



Le reste du portrait de la vice-reine de Naples, Doña Isabel de Requesens, s'est effacé !
Complète-le avant que quelqu'un d'autre ne le remarque.





Suzanne et les 4 autres personnages de ce tableau ont disparu ! Replace-les dans le paysage.

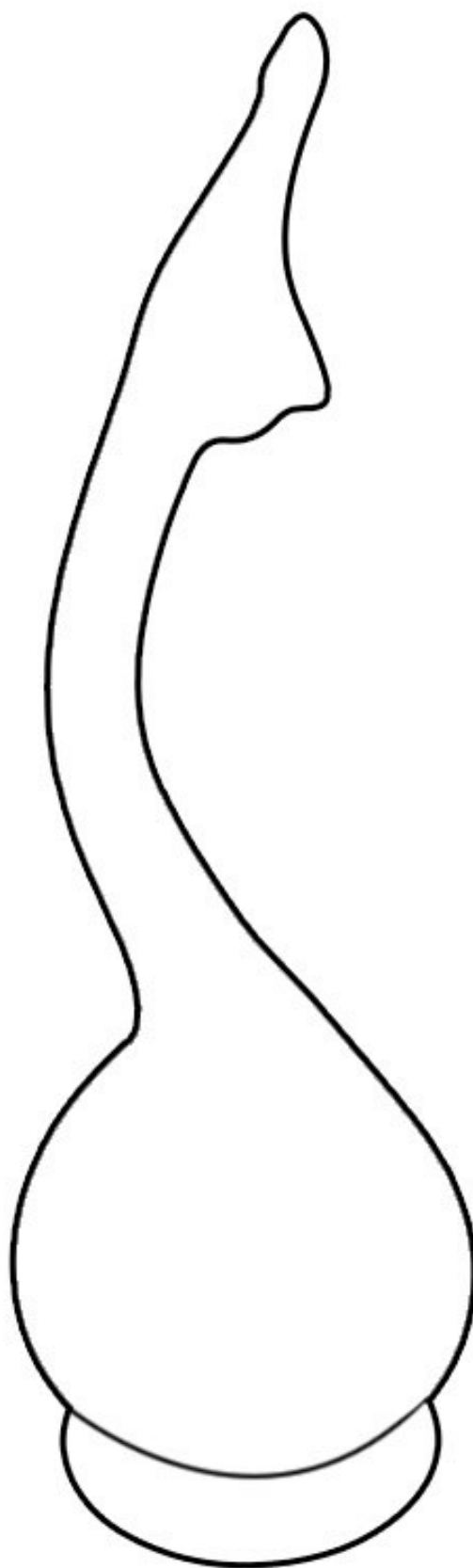


Peux-tu nous aider à réparer ce plat décoré d'un bouquet de tulipes et d'œillets ?

Mais attention, les ciseaux et la colle sont interdits ! Tu dois redessiner les parties manquantes !



Décore cette bouteille à la forme si particulière avec le plus de motifs possibles !





Ce miroir à double battant est composé de bois, de nacre, d'écaïlle, d'ivoire, de papier, et de perle de corail. A partir de la technique du collage, imagine à quoi il pourrait ressembler s'il était composé d'autres matériaux (tissu, carton, papier...) aux multiples couleurs !



Le compositeur Luigi Cherubini n'a plus l'inspiration... Terpsichore, la muse de la poésie lyrique semble l'avoir abandonné...

Peux-tu la ramener auprès de lui ?

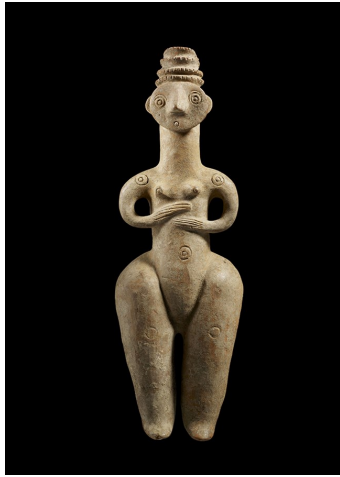


Notre très cher Nasir al-Din Shah a perdu la tête ! Vite, aide-le à la retrouver, et profites-en pour améliorer la décoration du mur qui se trouve derrière lui.



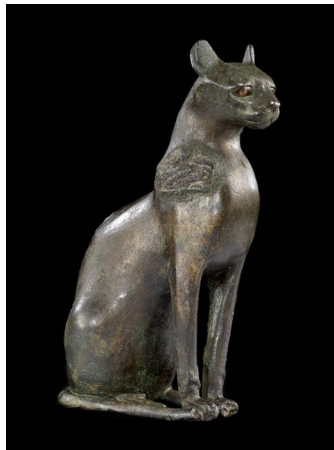
Maintenant que tu es incollable sur la Galerie du temps, tu n'as plus qu'à redonner ses couleurs au musée. N'oublie pas d'y ajouter les fleurs et les animaux (hérissons, abeilles...) que l'on peut croiser en se baladant dans le parc !





Kaluraz, Iran actuel
Statue-récipient en forme de femme
Vers 900-600 avant J.-C.
Terre cuite
Paris, musée du Louvre
AO 32565
Don de la Société des Amis du Louvre, 2013

© RMN-GP (musée du Louvre) / Thierry Ollivier
<https://www.louvreens.fr/work/statue-recipient-forme-de-femme/>



Égypte
La déesse Bastet sous sa forme de chatte
Vers 650-350 avant J.-C.
Bronze, yeux en cristal de roche
Paris, musée du Louvre
E 3807
Don du comte Tyszkiewicz, 1862

© RMN-GP (musée du Louvre) / Georges Poncet
<https://www.louvreens.fr/work/deesse-bastet-forme-de-chatte/>



Suse (Iran actuel)
Vers 510 avant J.-C.
Fragment du décor de la salle du trône (apadana) du palais du roi Darius Ier : sphinx ailés coiffés de tiaras à trois rangs de cornes
Briques siliceuses à glaçure
Sb 3325

© 1997, Musée du Louvre / Christian Lamieue
<https://www.louvreens.fr/work/fragment-de-decor-sphinx-ailés-coiffés-de-tiars-a-trois-rangs-de-cornes/>



Rome ?, Italie
Figure provenant du fronton d'un temple (?) : femme en course
Vers 100 avant J.-C.
Marbre
Paris, musée du Louvre
Ma 3516
Don du marquis Hubert de Ganay en mémoire de sa tante, la comtesse de Behague, 1950

© RMN-GP (musée du Louvre) / Hervé Lewandowski
<https://www.louvreens.fr/work/figure-provenant-fronton-dun-temple-femme-course-2/>



Iraq
Coupe : dromadaire
Vers 900-1000
Céramique à décor de lustre métallique
Diam. 23 cm
Paris, musée du Louvre
MAO 379
Legs Claudius Côte, 1961

© RMN-GP (musée du Louvre) / Jean-Gilles Berizzi
<https://www.louvreens.fr/work/coupe-dromadaire/>



Venise, Italie actuelle
Vers 1200-1300
Tête d'ange : fragment d'un décor de la Basilique de Torcello représentant le Jugement dernier
Mosaïque
Don de E.-D. Gerspach, 1892
OA 6460

© Photo RMN - Martine Beck-Coppola
<https://www.louvreens.fr/work/tete-dange-fragment-dun-decor-de-la-basilique-de-torcello/>



Nuremberg, Allemagne actuelle
Vers 1400
Récipient destiné au lavage des mains (aquamanile) en forme de griffon ailé
Cuivre
OA 3049
Legs Baron C. Davillier, 1883

© PHOTO RMN-JG Berizzi
<https://www.louvreens.fr/work/recipient-destine-au-lavage-des-mains-aquamanile-en-forme-de-griffon-aile/>



Naples, Italie actuelle
1336-1338
Bras-reliquaire de saint Luc provenant du trésor de Medina del Campo (Espagne)
Argent doré, émaux champlevés sur argent, cristal de roche
OA 10944
Collection Spitzer, achat, 1983

© Photograph by Erich Lessing
<https://www.louvreens.fr/work/bras-reliquaire-de-saint-luc/>



Baccio della Porta, dit FRA BARTOLOMEO
Florence (Italie), 1473 – Florence (Italie), 1517
Vers 1490

La déesse romaine Minerve en armes

Huile sur bois
Achat, 1945
RF 1945-9

© Photo RMN - Michel Urtado

<https://www.louvre.fr/work/la-deesse-romaine-minerve-en-armes/>



Venise, Italie

**Réception d'une délégation vénitienne à Damas
1511**

Huile sur toile
H. 1,58 ; l. 2,01 m
Paris, musée du Louvre
INV 100

Collection du roi de France Louis XIV (1643-1715)

© RMN-GP (musée du Louvre) / Thierry Le Mage

<https://www.louvre.fr/work/reception-dune-delegation-venitienne-a-damas/>



Raffaello Santi ou Sanzio, dit Raphaël
Urbino (Italie), 1483 – Rome (Italie), 1520

Giulio Pippi, dit Giulio Romano

Rome (Italie), vers 1490 – Mantoue (Italie), 1546

**Portrait de Dona Isabel de Requesens, vice-reine de Naples
(1509-1522)**

Vers 1518
Bois transposé sur toile
H. 1,20 ; l. 0,95 m

Paris, musée du Louvre
INV 612

Collection du roi de France François Ier (1515-1547)

© RMN-GD (musée du Louvre) / Hervé Lewandowski

<https://www.louvre.fr/work/portrait-de-dona-isabel-de-requesens-vice-reine-de-naples-1509-1522/>



Iznik, Turquie
Plat au bouquet composite
Vers 1540-1560
Céramique à décor peint sous glaçure
H. 6,8 ; diam. 38,8 cm
Paris, musée du Louvre
OA 7590
Legs de la baronne Salomon de Rothschild, 1922

© RMN-GP (musée du Louvre) / Jean-Gilles Berizzi
<https://www.louvreens.fr/work/plat-bouquet-composite/>



Jacopo Robusti, dit Tintoret
Venise (Italie), 1518 – Venise (Italie), 1594
Suzanne au bain
1550
Huile sur toile
H. 167 ; L. 238 cm
Paris, musée du Louvre
INV 568
Collection du roi de France Louis XIV (1643-1715)

© RMN-GP (musée du Louvre) / Thierry Le Mage
<https://www.louvreens.fr/work/suzanne-au-bain/>



Iznik, Turquie
Plat au bouquet de tulipes et d'œillets
Vers 1560-1580
Céramique à décor peint sous glaçure
H. 6,8 ; diam. 36 cm
Paris, musée du Louvre
OA 3927
Don de Mme A. de Tournière, 1895

© RMN-GP (musée du Louvre) / Jean-Gilles Berizzi
<https://www.louvreens.fr/work/plat-bouquet-de-tulipes-doeillets/>



Iran
Bouteille à long col sinueux
Vers 1700-1800
Verre
H. 34,5 cm
Paris, musée du Louvre
AD 23863
Dépôt du musée des Arts décoratifs, 2006

© RMN-GP (musée du Louvre) / Hervé Lewandowski
<https://www.louvreens.fr/work/bouquet-a-long-col-sinueux/>



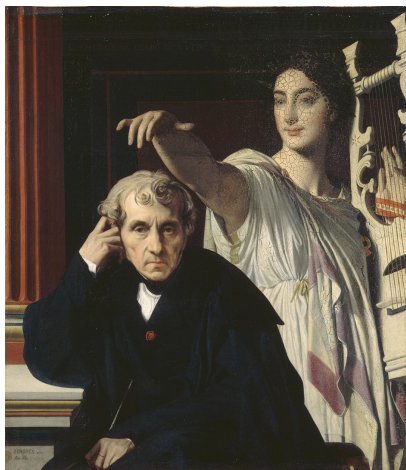
Iran
Panneau de revêtement mural : une assemblée de mystiques
Vers 1700-1800
Céramique à décor de lignes noires et de glaçures colorées
H. 1,20 ; l. 0,97 m
Paris, musée du Louvre
MAO 690
Achat, 1982

© RMN-GP (musée du Louvre) / Thierry Ollivier
<https://www.louvreens.fr/work/panneau-de-revetement-mural-assemblee-de-mystiques/>



Turquie
Miroir à double battant
Vers 1750-1800
Bois, nacre, écaille, ivoire, papier, perle de corail (?)
H. 45 ; l. 27,5 cm
Paris, musée du Louvre
AD 39882
Dépôt du musée des Arts décoratifs, 2006

© RMN-GP (musée du Louvre) / Hélène Boudin
<https://www.louvreens.fr/work/miroir-a-double-battant/>



Jean-Auguste-Dominique Ingres
Montauban (France), 1780 – Paris (France), 1867
Henri Lehmann
Kiel (Allemagne), 1814 – Paris (France), 1882
**Portrait du compositeur Luigi Cherubini (1760-1842)
bénédict par la muse de la poésie lyrique Terpsichore**
1840-1842
Huile sur toile
Paris, musée du Louvre
RF 5423
Achat, 1842

© RMN-GP (musée du Louvre) / Christian Jean
<https://www.louvreens.fr/work/portrait-compositeur-luigi-cherubini-1760-1842-beni-muse-de-poesie-lyrique-terpsichore/>



Bahram Kirmanshaki
Actif à Téhéran (Iran)
**Portrait de Nasir al-Din Shah, souverain de la dynastie qajare
(1848-1896)**
1857-1858
Huile sur cuivre
H. 36 ; l. 22,5 cm
Paris, musée du Louvre
MAO 776
Achat, 1987

© RMN-GP (musée du Louvre) / Claire Tabbagh
<https://www.louvreens.fr/work/portrait-de-nasir-al-din-shah-souverain-de-dynastie-qajare-1848-1896/>