

Livret-jeu de la
Galerie du temps
À partir de 7 ans

LE VOYAGE EXTRAORDINAIRE DE THÉODORE

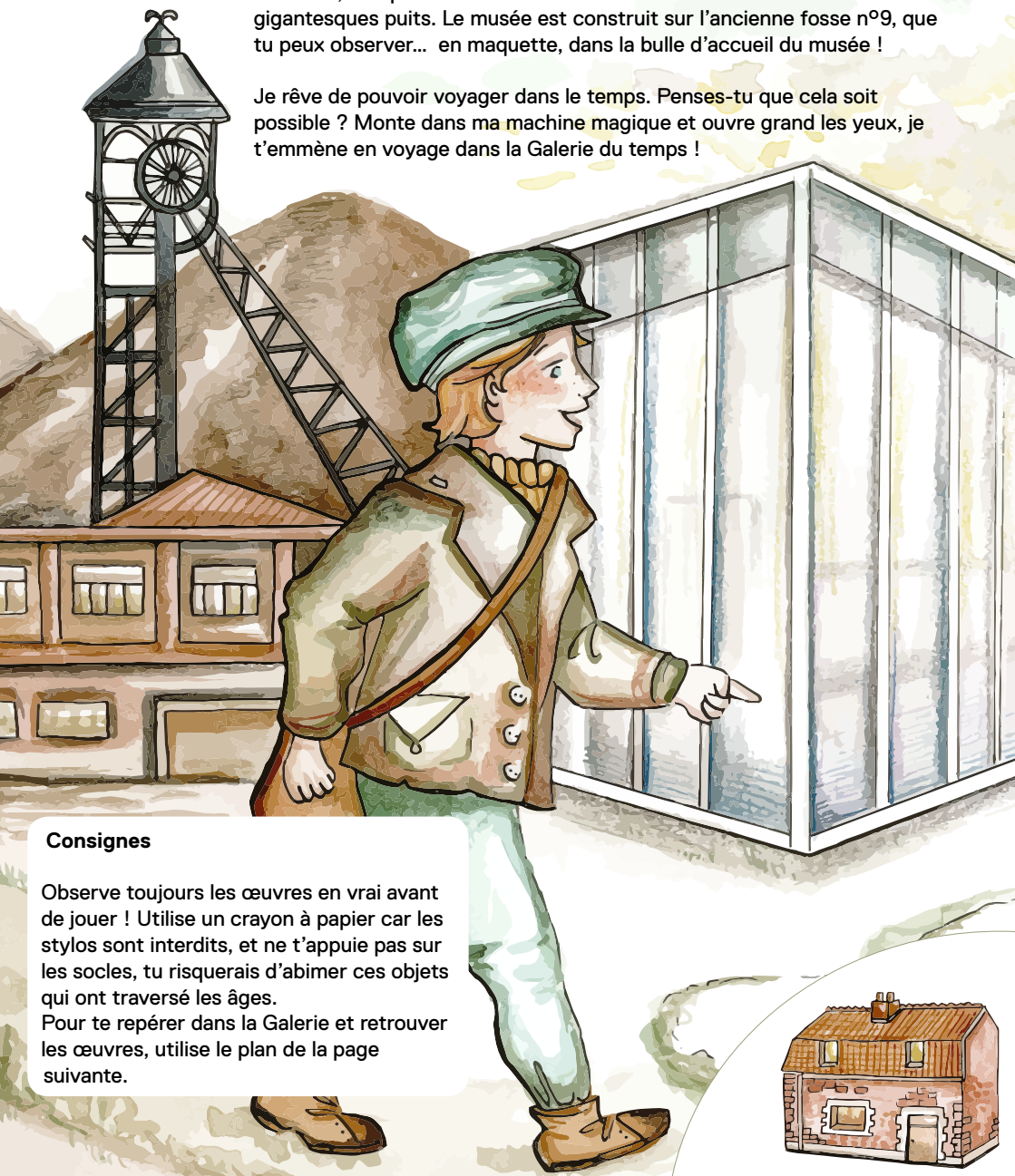


Ce livret appartient à

INTRODUCTION

Je m'appelle Théodore ! J'habitais à Lens bien avant que l'on ne construise le musée, lorsque l'on allait encore chercher le charbon au fond de gigantesques puits. Le musée est construit sur l'ancienne fosse n°9, que tu peux observer... en maquette, dans la bulle d'accueil du musée !

Je rêve de pouvoir voyager dans le temps. Penses-tu que cela soit possible ? Monte dans ma machine magique et ouvre grand les yeux, je t'emmène en voyage dans la Galerie du temps !



Consignes

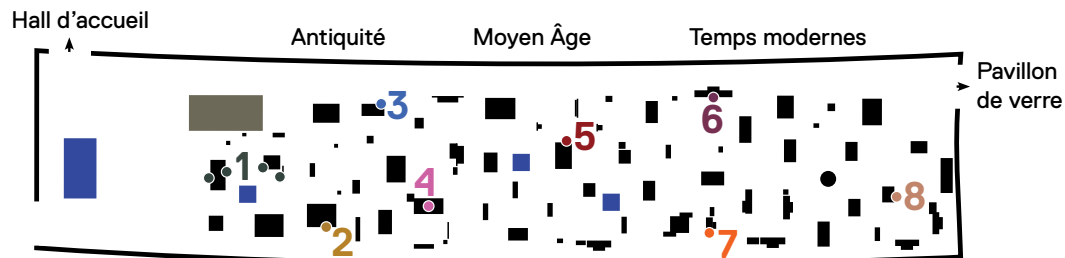
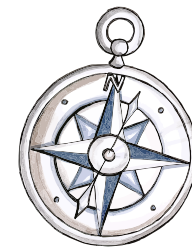
Observe toujours les œuvres en vrai avant de jouer ! Utilise un crayon à papier car les stylos sont interdits, et ne t'appuie pas sur les socles, tu risquerais d'abîmer ces objets qui ont traversé les âges. Pour te repérer dans la Galerie et retrouver les œuvres, utilise le plan de la page suivante.

Ce symbole t'indique les jeux que tu peux terminer à la maison.

LES SECRETS DE LA GALERIE DU TEMPS



Voyager dans la Galerie du temps ? C'est très simple, avec un peu d'imagination ! Avance d'un pas... et tu traverses le temps ! Les premiers objets de la galerie sont les plus anciens. Plus tu avances, plus ils sont récents. Fais un pas de côté, et tu explores le monde et ses pays !



Pour débuter l'aventure, déchiffre ce message écrit à l'envers. Aide-toi des murs de la Galerie du temps !

DEVIENTRA UN GRAND VOYAGEUR.
DE LA GALERIE DU TEMPS
QUI DÉCOUVRIERA LES SECRETS

LA MÉSOPOTAMIE

Notre voyage commence en Mésopotamie, il y a un peu plus de 4000 ans ...

Les rois mésopotamiens ne portaient pas de couronnes, mais des bonnets à larges bords ! Comme tous les humains, ils devaient servir les dieux et déesses, reconnaissables à leurs coiffes décorées de cornes de bœufs.

Jeu 1 : Chapeau bas !

Ces quatre personnages ont perdu leur chapeau !
Après les avoir retrouvés, observe-les et dessine leurs coiffes.
Alors... qui est un roi et qui est un dieu ?



1



2



3



4



Merci les Mésopotamiens ! Ils ont mis au point l'écriture, la roue, le tissage, les produits laitiers ou encore la bière. Quelle inventivité !

Statuette, dite « L'Adorant de Larsa », représentant le roi Hammurabi de Babylone en prière devant le dieu Amurru, vers 1760 avant J.-C., cuivre partiellement plaqué d'or © musée du Louvre, dist. RMN-GP / Raphaël Chipault
Gudéa, prince de l'État de Lagash, Mésopotamie, vers 2120 avant J.-C., diorite © RMN-GP (musée du Louvre) / René-Gabriel Ojéda
Fragments du décor du temple d'Inshushinak, dieu protecteur de Suse : homme-taureau, associé au palmier, symbole de fertilité, Élam, vers 1150 avant J.-C., terre cuite © RMN-GP (musée du Louvre) / Christian Larrieu
Dieu agenouillé fichant un clou de fondation dans le sol, Mésopotamie, vers 2100 avant J.-C., cuivre et stéatite © RMN-GP (musée du Louvre) / Jérôme Galland

L'ÉGYPTE

Les pyramides... ?
Pas de doute, nous sommes en Égypte ancienne !



Jeu 2 : Tête à tête avec Tanetmit

Ce sarcophage en bois contenait la momie de la dame Tanetmit ! Quatre génies au corps blanc ont été peints dessus pour la protéger dans le monde des morts. Observe bien leurs têtes.

Relie chaque génie au personnage ou animal auquel il emprunte sa tête !



● 1

● 2

● 3

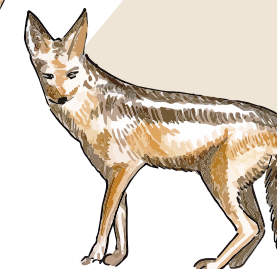
● 4



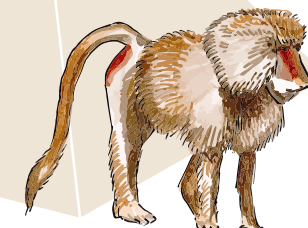
● GEBEHSNOUF



● AMSET



● DOUAMOUTEF



● HAPI



Pour représenter leurs dieux ou déesses sous forme animale, les Égyptiens s'inspiraient de la nature. Pratique, lorsque l'on a autour de soi des singes, des lions ou des hippopotames !

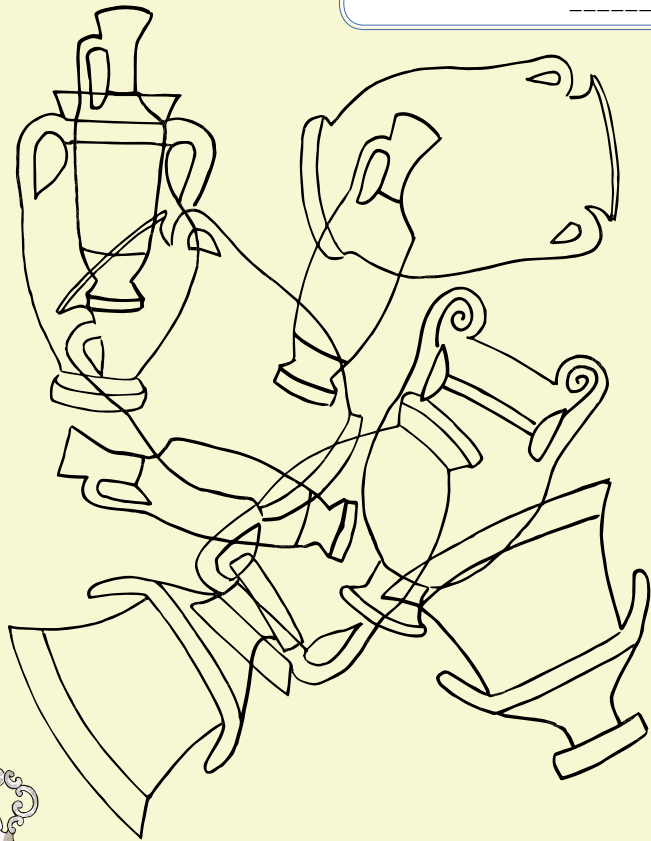
Sarcophage de la dame Tanetmit, couvercle du cercueil intérieur, Égypte, vers 945-715 avant J.-C., bois polychrome © musée du Louvre, dist. RMN-GP / Georges Poncet

LE MONDE GREC

Mais... serions-nous déjà chez les Grecs ?
Ils utilisaient l'argile (terre) pour fabriquer des vases décorés de motifs et de personnages. Chaque vase avait sa forme et son utilité !

Jeu 3 : Les petits plats dans les grands

Observe ce vase aux anses enroulées : c'est un cratère à volutes ! On y mélangeait le vin avec de l'eau pour l'adoucir. Les Grecs en buaient lors des banquets (festins) et en faisaient même couler en l'honneur des dieux. Sa silhouette s'est mêlée à celle d'autres vases. **Combien de formes différentes de vases comptes-tu dans ce méli-mélo ?**



Les vases ne contenant pas forcément des boissons ou des aliments : les lécythes (petits vases allongés), pouvaient contenir des huiles parfumées pour le corps.

LE MONDE ROMAIN



Les Romains ont fondé un gigantesque empire, bien au-delà de Rome. Les plus belles demeures (villas) étaient décorées de peintures et de mosaïques.

Jeu 4 : ROMA/AMOR

Quelqu'un a marché sur cette mosaïque il y a un peu moins de 2000 ans ! Observe la vraie dans la Galerie... 5 erreurs se sont glissées sur l'image. **Entoure-les sur le livret !**



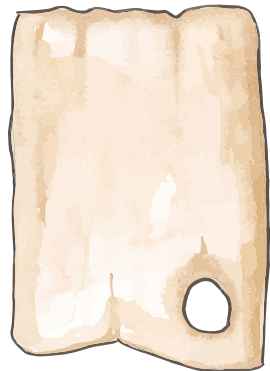
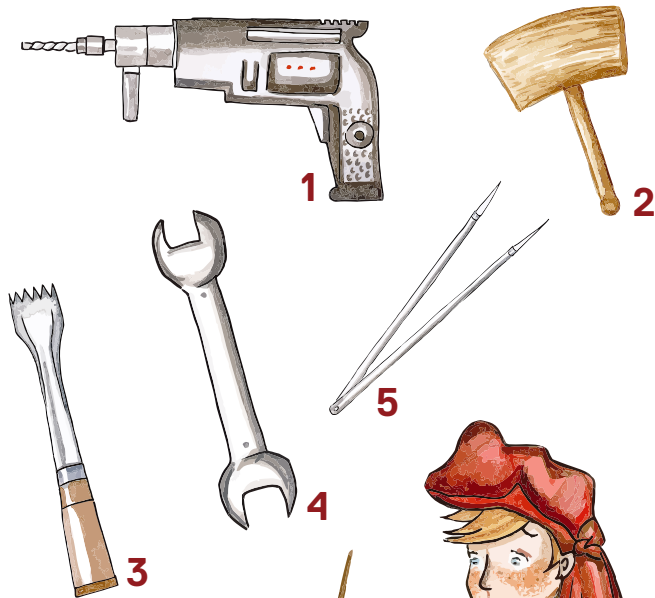
Pas un gramme de peinture n'a été utilisé pour faire cette mosaïque ! La couleur vient des petits cubes de pierre ou de verre taillés et assemblés sur une couche de ciment.

LE MONDE MÉDIÉVAL

Tu es prêt pour un saut dans le temps ? Nous quittons l'Antiquité pour le Moyen Age !
Nous voici en France...

Jeu 5 : D'une pierre deux coups !

Approche-toi de cette sculpture en pierre.
Le sculpteur qui l'a réalisée peut dire merci à son talent... et à ses outils !
Retrouve certains de ses outils parmi ceux représentés... mais gare aux intrus !



Auparavant, cette sculpture était complètement recouverte de peinture colorée : elle était polychrome. Note sur la palette les couleurs que tu observes, elles te serviront à la colorier à la maison !

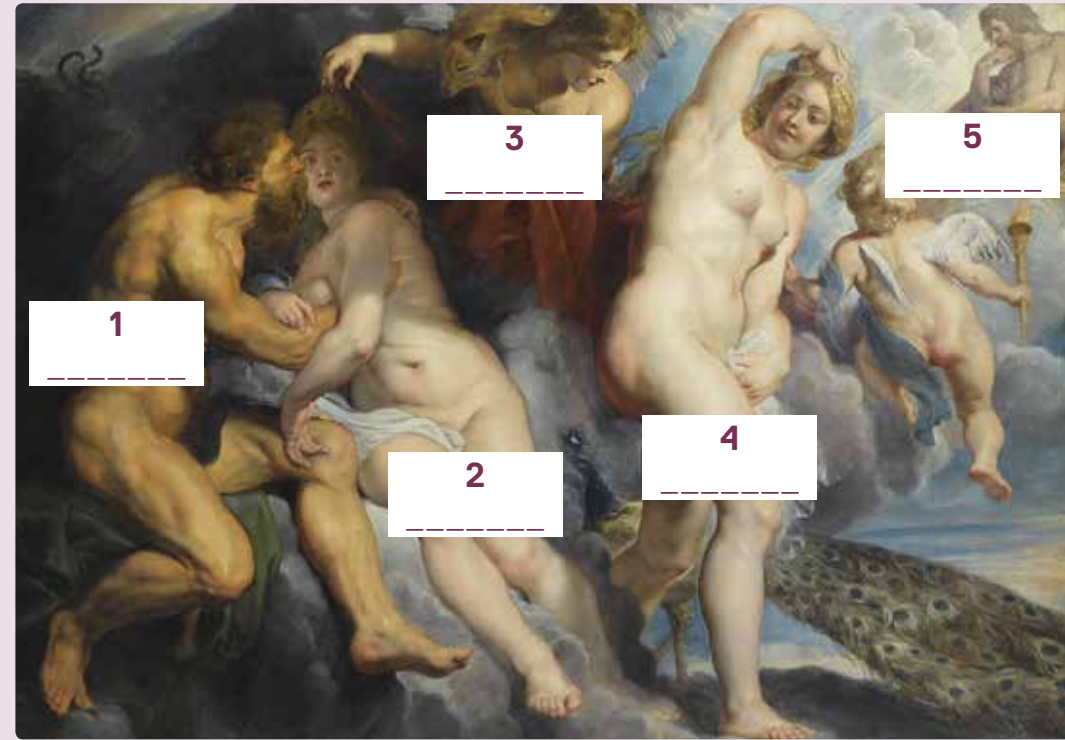


LE 17^e SIÈCLE

Vive le 17^e siècle !
Beaucoup de tableaux de cette époque nous racontent des histoires.
Le peintre Pierre Paul Rubens s'est inspiré d'une histoire très ancienne :

Jeu 6 : Quelle histoire !

Mais qui est qui ?
Aide-toi de l'indice que te donne chaque personnage pour inscrire son nom dans l'étiquette qui lui correspond.



- A** La Ruse « je suis aussi rusée que le renard sur mes épaules ! »
- B** Jupiter « Mon aigle ne me quitte jamais ! »
- C** Junon « Je suis la déesse au paon »

- D** Néphélé « Double de Junon, je porte le diadème »
- E** Ixion « Je suis l'amoureux musclé ! »

LES ARTS DE L'ISLAM



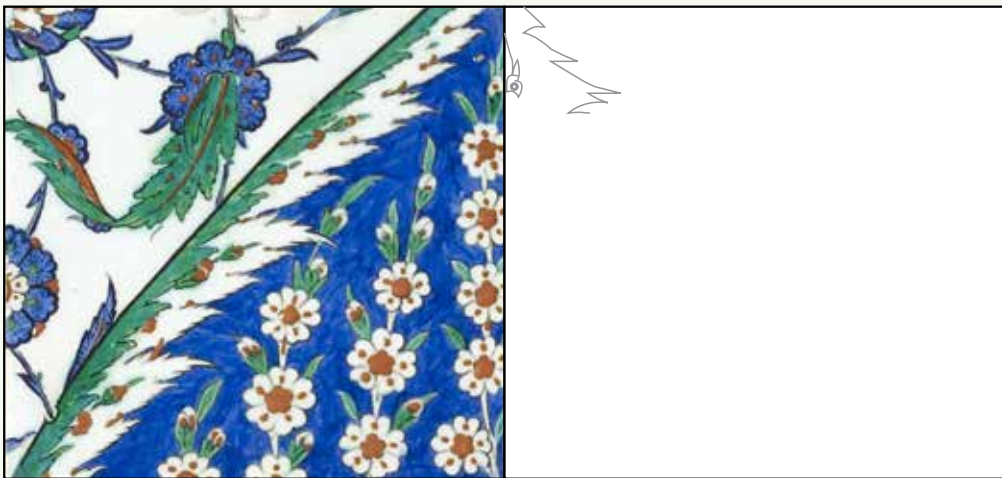
Bienvenue à Istanbul !
Ce grand panneau ornait le tombeau du sultan (roi) Selim II.
Chaque carreau a été peint avec soin, et recouvert d'une glaçure transparente qui le fait briller !



Jeu 7 : Fleur bleue

Ces fleurs et ces feuilles sont bien ordonnées ! Comme les ailes d'un papillon, la composition est symétrique. Si tu observes une fleur du côté gauche, tu la retrouveras du côté droit, mais inversée.

Complète ce carreau en t'aidant de celui reproduit.
À la maison, tu pourras lui rendre ses belles couleurs : rouge, vert et bleu !



Les tulipes sont devenues à la mode en Europe après que des voyageurs les ont rapportées de Turquie, au 16^e siècle. Les premiers bulbes valaient de véritables fortunes !

LE PAYSAGE EN FRANCE AU 19^e SIÈCLE

Jeu 8 : Danse avec Corot

Le peintre Corot a observé fidèlement la nature, mais il l'a peuplée de petits personnages imaginaires dansant et jouant de la musique.
Retrouve ces détails sur le tableau et entoure-les sur le livret !



Regarde cette belle lumière... d'où vient-elle ?
À ton avis, quelle heure de la journée a bien pu représenter Corot ? **Place les aiguilles sur la montre !**



Reconnaître un tableau de Corot ? Facile ! L'artiste a souvent placé une petite touche de rouge pour réveiller sa composition. La vois-tu ?

Ce livret t'a plu ? Continue de **découvrir le musée** en participant aux activités spécialement imaginées pour les **enfants entre 4 et 12 ans** ! Tu peux choisir la formule que tu préfères :

Les œuvres du musée + les yeux grand ouverts + une feuille de dessin
+ un crayon solide + une consigne amusante
= la visite croquée !

Le musée et son parc + les yeux grand ouverts + des outils et des matériaux
+ un tablier pour ne pas se salir + beaucoup d'imagination
= la visite-atelier !

Tu peux aussi fêter ton **anniversaire** au Louvre-Lens **avec tes amis** et partager avec eux **un atelier !**

Si tu souhaites venir avec tes proches, c'est aussi possible : profite des **activités Familles !**

Pour savoir comment et quand venir, renseigne-toi à l'accueil ou sur le site internet du musée.

Le soleil, caché par les arbres, est très bas dans le ciel et la lumière est chaude. C'est très certainement le soir, il doit être environ 19h.



Jeu 8

Jeu 6
1 (Ixion), 2 (Néphélè), 3 (la Ruse), 4 (Junon), 5 (Jupiter)

Jeu 5
Les intrus sont la perceuse (1) et la clé à molette (4). Les outils 2 et 3 servent à tailler la pierre (le sculpteur tape avec son maillet sur le ciseau à dents). L'outil 5 est un compas servant à prendre des mesures.



Jeu 4

Jeu 3
Il y a 5 formes de vases différentes.

Jeu 2
1 : Amset
2 : Hapi
3 : Gebesenouf
4 : Douamouter

Jeu 1
1 et 3 sont des rois, ils portent des bonnets.
2 et 4 sont des dieux, ils portent des coiffes à cornes.

CORRECTIONS