

EXPOSITION / 2 NOV. 2016 - 23 JANV. 2017

# L'HISTOIRE COMMENCE EN MÉSOPOTAMIE

Enfants à partir de 7 ans



Ce livret appartient à .....



JE M'APPELLE AGATHA  
ET JE SUIS APPRENTIE  
ARCHÉOLOGUE !

J'étudie des vestiges très anciens découverts dans le sol lors de fouilles : restes de bâtiments, objets, ossements... J'aimerais te faire découvrir une civilisation très ancienne, la Mésopotamie ! Ce n'est pas un pays, mais le nom donné à un ensemble de régions situées entre deux fleuves, le Tigre et l'Euphrate. Aujourd'hui, pour te rendre sur les traces de cette civilisation, il te faudrait un billet d'avion, destination Irak ! En route !

## CONSIGNES

Pour remplir ce livret, **lis les consignes et observe les œuvres** présentées.

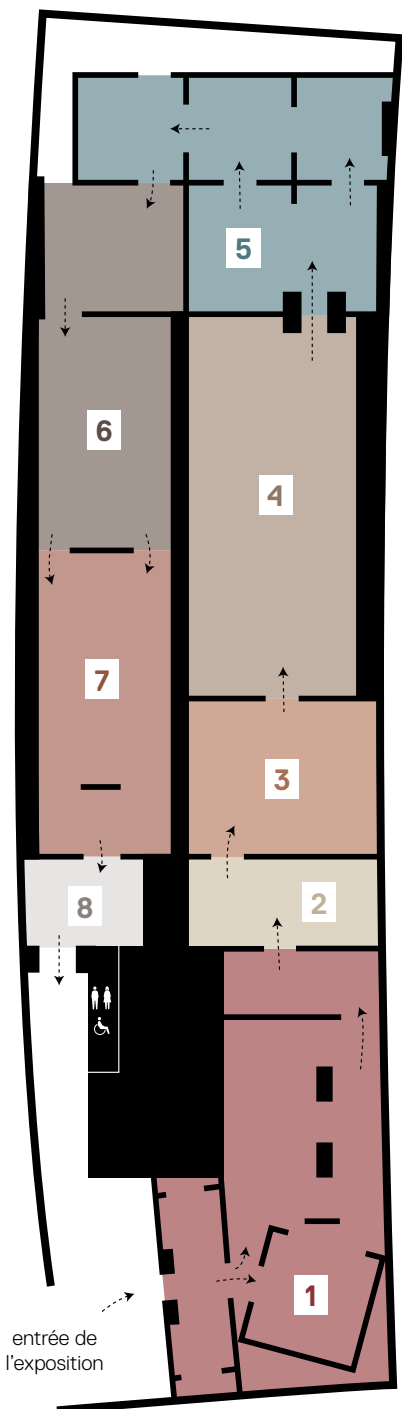
Aide-toi du plan pour situer les jeux dans le parcours.

Utilise uniquement un crayon à papier car les stylos sont interdits ! Tu ne peux pas non plus t'appuyer sur les socles, cela pourrait abîmer ces œuvres qui ont traversé le temps.

Tu peux continuer certains jeux à la maison, ils sont signalés par ce dessin.



## PLAN DE L'EXPOSITION



### JEU 1 : ARCHÉO...LOGIQUE !

Page 4

Section **1** : (Re)découvrir la Mésopotamie

### JEU 2 : BEAU TRAVAIL !

Page 5

Section **2** : Le cadre économique

### JEU 3 : MON CHOUCOUV MUSHUSHSHV

Page 6

Section **3** : Un monde religieux

### JEU 4 : RRRROOOOOOAAAAAAAAARRR !

Page 7

Section **4** : Premières villes

### JEU 5 : À VOS TABLETTES !

Page 8

Section **5** : Première écriture

### JEU 6 : TOUV UN PLAT !

Page 9

Section **5** : Première écriture

### JEU 7 : PARURES EN VOGUE

Page 10

Section **6** : Premiers rois, premières dynasties

### JEU 8 : LA GALERIE DES ROIS

Page 11

Section **7** : Premiers empires

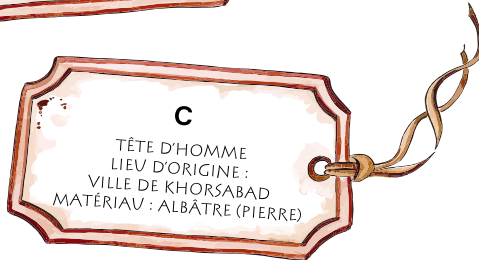
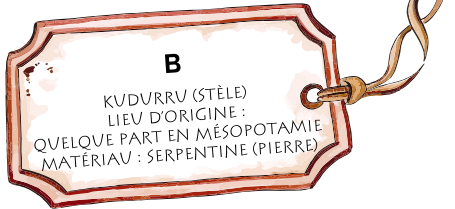
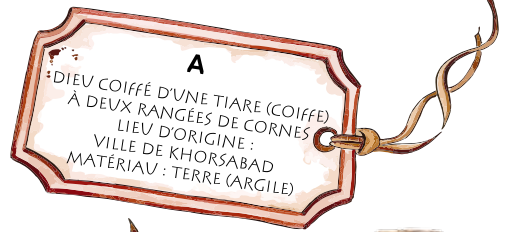
entrée de  
l'exposition

## SECTION 1 : (RE)DÉCOUVRIR LA MÉSOPOTAMIE

La Mésopotamie a très longtemps été oubliée... jusqu'à ce que les archéologues enquêtent ! Ils ont redécouvert en fouillant le sol des restes de bâtiments et quantité d'objets... qui ont tous été étiquetés, pour éviter qu'on ne les mélange.

### JEU 1 ARCHÉO...LOGIQUE !

Malheur ! **Trois objets retrouvés ont perdu leur étiquette !** En t'aidant des cartels de l'exposition (les petits panneaux à côté des objets), **rends à chaque objet la sienne.**



Un cartel, c'est un peu la carte d'identité de l'œuvre. Tu peux y lire son titre, l'endroit d'où elle vient, sa date de fabrication, ses matériaux, et même le nom de celui qui l'a réalisée, si on le connaît bien sûr. Pratique !

## SECTION 2 : LE CADRE ÉCONOMIQUE

Les Mésopotamiens étaient bien habiles de leurs dix doigts ! Pour produire leur propre nourriture ou fabriquer de beaux objets pour le quotidien, il fallait mettre la main à l'ouvrage !



LAORUEBUR

« Je laboure le sol pour retourner la terre avant de planter des graines. »

L \_ \_ \_ \_ \_ R

JEU 2  
BEAU TRAVAIL !

Retrouve ces objets dans les vitrines, observe-les, puis à l'aide des indices, **remets les lettres de chaque mot dans le bon ordre** pour retrouver les noms de métiers auxquels ils sont associés.



PUEHECR

« Ils sont tout frais mes poissons ! »

P \_ \_ \_ \_ \_ R

Le dernier personnage tient une **herminette**, une sorte de hache pour dégrossir le bois. Retrouve la vraie herminette présentée dans l'exposition. **En quoi est-elle faite ?**



Faire pousser des céréales ? Facile ! Si la pluie se faisait attendre, les Mésopotamiens guidaient l'eau des fleuves et rivières là où ils le voulaient grâce à un système de canaux. C'est l'irrigation. Astucieux, non ?



MIEUISENR

« Je taille le bois. »

M \_ \_ \_ \_ \_ R

## SECTION 3 : UN MONDE RELIGIEUX

### JEU 3 MON CHOUCHOV MUSHUSHSHU

Je te présente Mushushshu, l'animal chouchou du Dieu Marduk. Son corps a disparu.

**Dessine la partie manquante !**



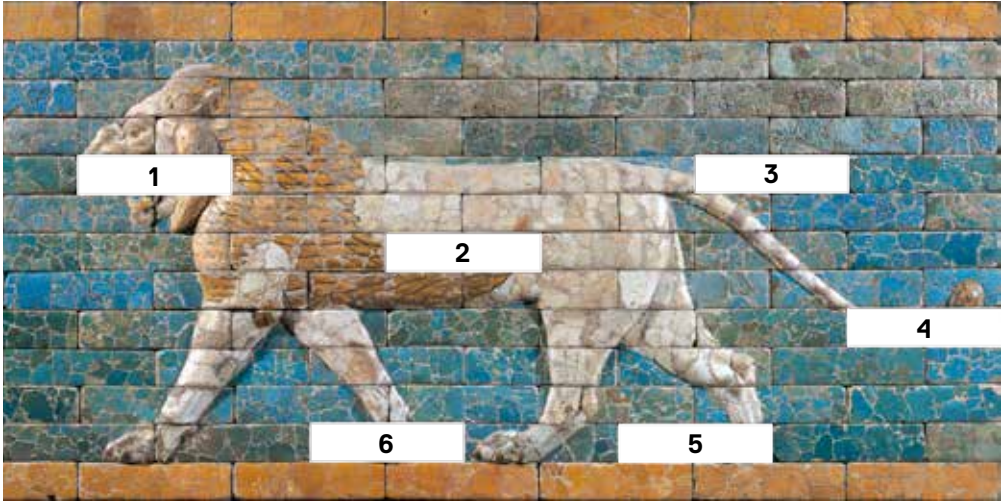
On raconte que Mushushshu a une tête de serpent à cornes de dragon, deux pattes de lion à l'avant et deux pattes d'aigles à l'arrière. Il a une longue queue ondulée et des écailles partout sur le corps !



La religion était très importante pour les Mésopotamiens. Ils adoraient toutes sortes de déesses ou de dieux. Certains étaient accompagnés d'animaux, d'autres portaient sur leur tête une sorte de couronne (tiare) décorée de cornes de bœuf ! En vois-tu de semblables sur certaines œuvres autour de toi ?

## SECTION 4 : PREMIÈRES VILLES

Les premières villes sont apparues en Mésopotamie ! L'une des plus anciennes avait pour nom Uruk, puis les gigantesques Babylone et Ninive ont été construites. À l'époque, le béton n'existait pas, on construisait les bâtiments en argile (terre).



JEU 4  
RRRROOOOOOAAAAAARRR !

Admire ce lion entièrement fait de briques d'argile moulées et colorées. Avec d'autres lions, il décorait une grande voie de passage dans la ville de Babylone.

Les briques ont été mélangées, un vrai puzzle ! Comme un archéologue, **reconstitue le panneau en reliant les briques éparpillées à leur emplacement d'origine.**

## SECTION 5 : PREMIÈRE ÉCRITURE

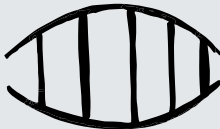
Les Mésopotamiens ont inventé la première écriture, bien avant que n'apparaisse l'alphabet ! Au tout début, ils utilisaient des dessins très simples (des pictogrammes) ressemblant à des choses de la vie quotidienne.

### JEU 5 À VOS TABLETTES !

Observe cette tablette dans sa vitrine, **retrouve les quatre pictogrammes** suivants et entoure-les sur l'image.



Homme



Parcelle de terre



Oiseau



Bœuf



En guise de signature, les Mésopotamiens utilisaient des sceaux-cylindres en pierre gravés de dessins. Il y en a de nombreux dans l'exposition.

Pour comprendre comment ça marche, fabrique le tien !  
Matériel : une grande bougie, un couteau de cuisine, une pique en bois, une boule de pâte à modeler ou d'argile.



**1** Demande à un adulte de couper la bougie pour garder un morceau de 5 cm environ.



**2** Avec une pique en bois, grave des personnages ou motifs de ton choix tout autour du morceau de bougie.

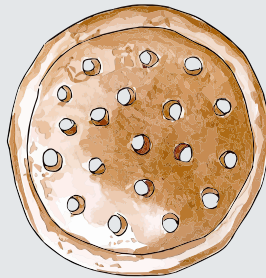
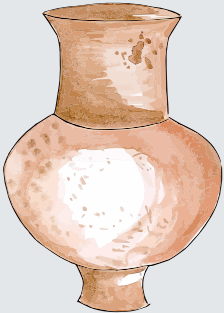
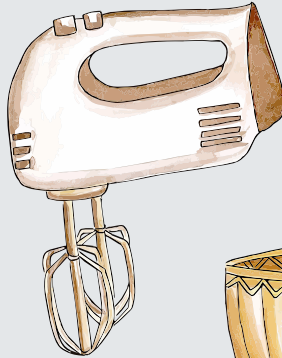
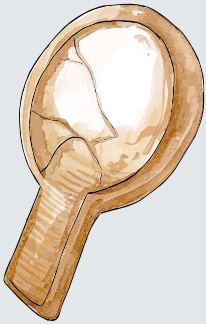
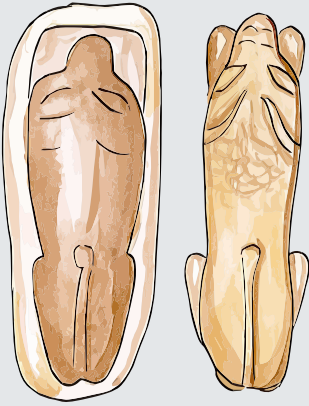


**3** Fais rouler ton sceau-cylindre sur une galette de pâte à modeler ou d'argile : les motifs apparaissent en relief !



## JEU 6 TOU·T UN PLAT !

Bienvenue à la table des Mésopotamiens !  
Parmi ces dessins de vaisselles et  
d'ustensiles mésopotamiens se sont glissés  
**deux intrus de notre époque**. Entoure-les,  
puis retrouve les objets mésopotamiens dans  
l'exposition pour les voir en vrai !



Que dirais-tu d'un bouillon de gazelle, ou d'une tourte aux petits oiseaux ?  
Pas très appétissant ! Ce sont pourtant des recettes que les Mésopotamiens  
adoraient !

## SECTION 6 : PREMIERS ROIS, PREMIÈRES DYNASTIES

Les reines et rois de la Mésopotamie étaient habillés de riches vêtements qui les distinguaient des autres habitants.



un luxueux vêtement...

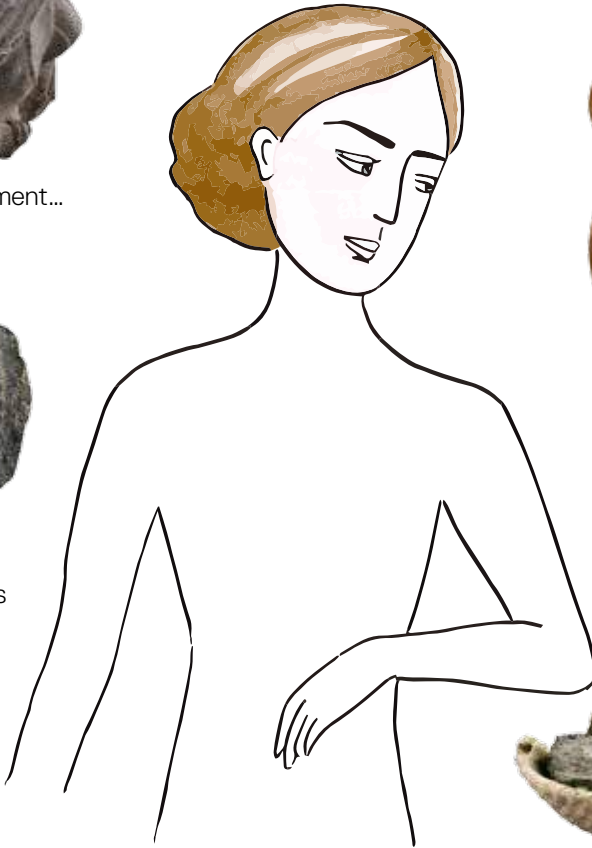


avec des motifs raffinés...



### JEU 7 PARURES EN VOGUE

Retrouve les œuvres reproduites, admire les en vrai et inspire t'en pour **dessiner sur cette silhouette une tenue imaginaire**. Cette femme doit être resplendissante, c'est une reine ! Elle doit porter...



de beaux bijoux...

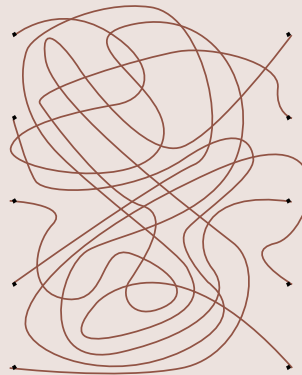


un maquillage coloré...

En Mésopotamie, certains rois avaient trouvé un moyen de ne pas assister à toutes les cérémonies : ils se faisaient remplacer par... leur manteau, qui trônait à leur place. Malin, non ?

JEU 8  
LA GALERIE DES ROIS

Les rois mésopotamiens avaient vraiment des noms étranges !  
Démêle la bobine de fils et **reconstitue le nom de ces rois** aux noms im-pro-non-çables !

SAMSI		INSHUSHINAK
TUKULTI		BANIPAL
ASSUR		ADDU
GU		NINURTA
PUZUR		DEA



Les noms sont maintenant complets ? **Inscris-les** sous la bonne image !



SAMSI - \_\_\_\_\_



TUKULTI - \_\_\_\_\_



ASSUR - \_\_\_\_\_



GU - \_\_\_\_\_



PUZUR - \_\_\_\_\_

Et si tu étais un roi ou une reine imaginaire ?  
Ajoute au début ou à la fin de ton prénom la moitié de l'un de ces noms farfelus !



Pour que l'on se souvienne toujours de cette fabuleuse civilisation, parle de cette exposition à tes amis. Ainsi, elle restera à jamais présente dans nos mémoires !

JEV 6 Les deux intrus sont la bouteille de cola et le batteur à œufs.

JEV 8 Samsi-Addu Tukulti-Ninurta Assurbanipal Gudea Puzur-Inshushinak

JEV 1 JB, 2C, 3A JEV 2 JEV 4 JEV 5 JEV 7

SOLUTIONS

(alliage cuivreux). L'herminette est en métal

- Ménéusier
- Pêcheur
- Laboureur

**Directrice de la publication**

Marie Lavandier, chef de projet, musée du Louvre-Lens

**Responsable éditoriale**

Juliette Guépratte, chef du service des publics, musée du Louvre-Lens

**Conception/rédaction/illustrations**

Marion Charneau, médiatrice, musée du Louvre-Lens

**Mise en page**

Marie D'agostino, graphiste-maquetiste, musée du Louvre-Lens

**Iconographie**

Charles-Hilaire Valentin, service conservation, musée du Louvre-Lens

**Crédits photographiques**

**Couverture**  
(droite) *Ebih-Il en prière*, Tell Hariri (ancienne Mari), temple d'Ishtar, cour 20, époque sumérienne, vers 2340 avant J.-C. ou époque d'Akkad, vers 2250 avant J.-C. (?), albâtre, coquille, lapis-lazuli, bitume © Musée du Louvre, dist. RMN-GP / Raphaël Chipault (cf. légendes p. 5 et 9)

**p. 4**  
1) *Kudurru dit « caillou Michaux »*, Mésopotamie, époque du Bronze récent, règne de Marduk-nadin-ahhe (1100-1083 avant J.-C.), serpentine © BnF, dist. RMN-GP / image BnF

2) *Le premier relief de Khorsabad arrivé en France : tête juvénile*, Khorsabad (ancienne Dur-Sharrukin), palais de Sargon, salle 1, époque néo-assyrienne, règne de Sargon II (721-705 avant J.-C.), albâtre gypseux © BnF

3) *Figurine de fondation*, Khorsabad (ancienne Dur-Sharrukin), palais de Sargon II, époque néo-assyrienne, règne de Sargon II, 721-705 avant J.-C., terre crue (originellement peinte) © RMN-GP (musée du Louvre) / Mathieu Rabeau

**P. 5**  
(haut) *Sceau-cylindre : labourage présidé par un dieu-guerrier*, Mésopotamie, Sumer, époque d'Akkad, vers 2340-2150 avant J.-C., chlorite © Musée du Louvre, dist. RMN-GP / Philippe Fuzeau  
(milieu) *Plaquette : homme portant des poissons*, Mésopotamie, époque amoritte, vers 2000-1600 avant J.-C., terre cuite © RMN-GP (musée du Louvre) / Hervé Lewandowski  
(bas) *Plaquette : menuisier taillant le timon d'un char avec une herminette*, Tell Asmar (ancienne Eshnunna) (?), époque amoritte, vers 2000-1600 avant J.-C., terre cuite © RMN-GP (Musée du Louvre) / Hervé Lewandowski

**P. 6**  
*Tête de Mushushshu, animal du dieu Marduk*, Mésopotamie, époque néo-babylonienne, vers 1000-539 avant J.-C., bronze © RMN-GP (musée du Louvre) / Franck Raux

**P. 7**

*Panneau de briques : lion passant*, Babylone, voie processionnelle, époque néo-babylonienne, règne de Nabuchodonosor II (605-562 avant J.-C.), terre cuite à glaçure © Musée du Louvre, dist. RMN-GP / Stéphane Olivier

**P. 8**

*Tablette : contrat de vente de champs*, Mésopotamie, époque sumérienne, vers 2900-2350 avant J.-C., calcaire © Musée du Louvre, dist. RMN-GP / Raphaël Chipault

**P. 9**

(haut, droite) *Fragment de statuette féminine*, Tell Hariri (ancienne Mari), temple d'Ishtar, époque amoritte, vers 2000-1600 avant J.-C., stéatite © Musée du Louvre, dist. RMN-GP / Raphaël Chipault  
(haut, gauche) *Paire de boucles d'oreille en forme de croissant*, Tell al-Muqayyar (ancienne Ur), tombes royales (?), époque sumérienne, vers 2900-2350 avant J.-C., or © Musée du Louvre, dist. RMN-GP / Thierry Olivier (bas, gauche) *Fragment représentant une épaupe vêtue d'une étoffe ornée*, Tello (ancienne Girsu), époque d'Akkad ou époque néo-sumérienne, vers 2350-2000 avant J.-C., gabbro (pierre à gros grains) © RMN-GP (musée du Louvre) / Mathieu Rabeau  
(bas, droite) *Coquille avec fard vert*, Tello (ancienne Girsu), époque sumérienne, vers 2900-2350 avant J.-C. (?), coquille, cuivre © RMN-GP (Musée du Louvre) / Mathieu Rabeau

**P. 11**

(haut, gauche) *Fragment d'une stèle de victoire attribuée à Samsi-Addu d'Assyrie* (détail), Mésopotamie, Mardin (?), époque amoritte, règne de Samsi-Addu (1796-1775 avant J.-C., basalte © Musée du Louvre, dist. RMN-GP / Thierry Olivier  
(haut, milieu) *Autel du roi Tukulti-Ninurta I*, Qal'at Sharqat (ancienne Assur), temple de la déesse Ishtar, pièce de 6, époque du Bronze récent, règne de Tukulti-Ninurta I<sup>er</sup> (1244-1208 avant J.-C.), albâtre © Staatliche Museen zu Berlin – Vorderasiatisches Museum, Foto: Olaf M. Teßmer  
(haut, droite) *Fragment de bas-relief représentant le roi Assurbanipal* (détail), Tell Kuyunjik (ancienne Ninive), palais Nord, époque néo-assyrienne, règne d'Assurbanipal (688-627 avant J.-C.), albâtre gypseux © Varzy, Musée Auguste Basset  
(bas, gauche) *Tête du prince Gudea*, Tello (ancienne Girsu), tell H dit de la « Nécropole », époque néo-sumérienne, vers 2150-2000 avant J.-C., gabbro (pierre à gros grains) © RMN-GP (musée du Louvre) / Franck Raux  
(bas, droite) *Statue du roi Puzur-Inshushinak*, Sush (ancienne Suse), tell de l'Acropole, époque néo-sumérienne, règne de Puzur-Inshushinak (vers 2100 avant J.-C.), calcaire © RMN-GP (musée du Louvre) / Franck Raux  
**P. 12**  
(cf. légende p. 8)